



MINISTÉRIO DA CIÊNCIA E TECNOLOGIA
INSTITUTO NACIONAL DE PESQUISAS ESPACIAIS

INPE-10458-NTC/362

**ÍNDICE DOS DADOS COLETADOS COM O RADAR DE
ESPALHAMENTO COERENTE DE 50 MHz (RESCO)
NO ANO DE 2003**

Clezio Marcos Denardini



MINISTÉRIO DA CIÊNCIA E TECNOLOGIA
INSTITUTO NACIONAL DE PESQUISAS ESPACIAIS
Radar de Espalhamento Coerente - RESCO



**ÍNDICE DOS DADOS COLETADOS NAS
CAMPANHAS RESCO DO ANO DE**

2003

PERÍODO			
DIA INICIAL		DIA FINAL	MÊS
20	-	31	janeiro
17	-	28	fevereiro
17	-	31	março
01	-	25	abril
19	-	30	maio
26	-	27	junho
- x -	-	- x -	julho
04	-	31	agosto
15	-	25	setembro
16	-	24	outubro
10	-	21	novembro
15	-	26	dezembro

Responsável Científico do Projeto RESCO:
Dr. Mangalathayil Ali Abdu

Participantes das Campanhas 2003:
Dr. Clezio Marcos De Nardin
Eng. Acácio Cunha Neto
Eng. Edil James de Jesus Nascimento
Téc. Paulo Roberto Alves Silva
Acad. Janne Daniella

Responsável pela Catalogação e Armazenagem dos Dados:
Dr. Clezio Marcos De Nardin
Eng. Edil James de Jesus Nascimento
Acad. Hugo Santana de Araújo
Acad. Erick Monfrinatti Cogliandro

INPE
São José dos Campos
Janeiro de 2004

Resumo

Este material é de propriedade do Grupo de Pesquisas IONO da Divisão de Aeronomia (DEA) das Ciências Espaciais e Atmosférica (CEA) do Instituto Nacional de Pesquisas Espaciais (INPE).

Ele contém informações sobre os dados científicos de espalhamento coerente nas irregularidades de 3-metros da região da ionosfera equatorial brasileira.

Para contatos:

Dr. Mangalathayil Ali Abdu	abdu@dae.inpe.br http://www.dae.inpe.br/~abdu/
Dr. José Humberto Andrade Sobral	sobral@dae.inpe.br http://www.dae.inpe.br/
Dr. Clezio Marcos De Nardin	denardin@dae.inpe.br http://www.dae.inpe.br/~clezio/

Instituto Nacional de Pesquisas Espaciais – INPE
Divisão de Aeronomia - DAE
Caixa Postal 515
CEP 12201 - 970
São José dos Campos, SP – Brasil

Fone: +55 12 3945 7180
Fax: +55 12 3945 6990

Sumário

Calendário de Operação do Radar RESCO 2003	6
Gráfico Demonstrativo dos Dados Coletados na Campanha Janeiro	7
Gráfico Demonstrativo dos Dados Coletados na Campanha Fevereiro	8
Gráfico Demonstrativo dos Dados Coletados na Campanha Março	9
Gráfico Demonstrativo dos Dados Coletados na Campanha Abril	10
Gráfico Demonstrativo dos Dados Coletados na Campanha Maio	11
Gráfico Demonstrativo dos Dados Coletados na Campanha Junho	12
Gráfico Demonstrativo dos Dados Coletados na Campanha Julho	13
Gráfico Demonstrativo dos Dados Coletados na Campanha Agosto	14
Gráfico Demonstrativo dos Dados Coletados na Campanha Setembro	15
Gráfico Demonstrativo dos Dados Coletados na Campanha Outubro	16
Gráfico Demonstrativo dos Dados Coletados na Campanha Novembro	17
Gráfico Demonstrativo dos Dados Coletados na Campanha Dezembro	18
Gráfico Demonstrativo dos Dados Coletados nas Campanhas de 2003	19
Gráfico Demonstrativo dos Dados Coletados por Ano de Operação	20
Tabela dos dados do dia 20 de janeiro de 2003 – CD01 – CX 15	21
Tabela dos dados do dia 21 de janeiro de 2003 – CD01 – CX 15	21
Tabela dos dados do dia 22 de janeiro de 2003 – CD02 – CX 15	21
Tabela dos dados do dia 23 de janeiro de 2003 – CD03 – CX 15	22
Tabela dos dados do dia 24 de janeiro de 2003 – CD04 – CX 15	22
Tabela dos dados do dia 27 de janeiro de 2003 – CD05 – CX 15	22
Tabela dos dados do dia 28 de janeiro de 2003 – CD06 – CX 15	23
Tabela dos dados do dia 29 de janeiro de 2003 – CD07 – CX 15	23
Tabela dos dados do dia 30 de janeiro de 2003 – CD08 – CX 15	23
Tabela dos dados do dia 31 de janeiro de 2003 – CD09 – CX 16	23
Tabela dos dados do dia 17 de fevereiro de 2003 – CD10 – CX 16	24
Tabela dos dados do dia 18 de fevereiro de 2003 – CD11 – CX 16	24
Tabela dos dados do dia 19 de fevereiro de 2003 – CD12 – CX 16	24
Tabela dos dados do dia 20 de fevereiro de 2003 – CD13 – CX 16	25
Tabela dos dados do dia 21 de fevereiro de 2003 – CD14 – CX 16	25
Tabela dos dados do dia 24 de fevereiro de 2003 – CD15 – CX 16	25
Tabela dos dados do dia 25 de Fevereiro de 2003 – CD16 – CX 16	26
Tabela dos dados do dia 26 de Fevereiro de 2003 – CD17 – CX 16	26
Tabela dos dados do dia 27 de Fevereiro de 2003 – CD18 – CX 16	26
Tabela dos dados do dia 28 de Fevereiro de 2003 – CD19 – CX 17	27
Tabela dos dados do dia 17 de Março de 2003 – CD20 – CX 17	27
Tabela dos dados do dia 18 de Março de 2003 – CD21 – CX 17	27
Tabela dos dados do dia 24 de Março de 2003 – CD21 – CX 17	28
Tabela dos dados do dia 25 de Março de 2003 – CD22 – CX 17	28
Tabela dos dados do dia 26 de Março de 2003 – CD23 – CX 17	28
Tabela dos dados do dia 27 de Março de 2003 – CD24 – CX 17	29
Tabela dos dados do dia 28 de Março de 2003 – CD25 – CX 17	29
Tabela dos dados do dia 31 de Março de 2003 – CD26 – CX 17	29
Tabela dos dados do dia 01 de Abril de 2003 – CD27 – CX 17	30
Tabela dos dados do dia 02 de Abril de 2003 – CD28 – CX 17	30
Tabela dos dados do dia 03 de Abril de 2003 – CD29 – CX 18	30
Tabela dos dados do dia 14 de abril de 2003 – CD30 – CX 18	31
Tabela dos dados do dia 15 de abril de 2003 – CD30 – CX 18	31
Tabela dos dados do dia 16 de abril de 2003 – CD31 – CX 18	31
Tabela dos dados do dia 22 de abril de 2003 – CD31 – CX 18	32

Tabela dos dados do dia 17 de novembro de 2003 – CD51 – CX 20.....	49
Tabela dos dados do dia 18 de novembro de 2003 – CD51 – CX 20.....	50
Tabela dos dados do dia 19 de novembro de 2003 – CD51 – CX 20.....	50
Tabela dos dados do dia 20 de novembro de 2003 – CD51 – CX 20.....	50
Tabela dos dados do dia 21 de novembro de 2003 – CD51 – CX 20.....	51
Tabela dos dados do dia 15 de dezembro de 2003 – CD52 – CX 20.....	51
Tabela dos dados do dia 16 de dezembro de 2003 – CD52 – CX 20.....	51
Tabela dos dados do dia 17 de dezembro de 2003 – CD52 – CX 20.....	52
Tabela dos dados do dia 18 de dezembro de 2003 – CD52 – CX 20.....	52
Tabela dos dados do dia 19 de dezembro de 2003 – CD52 – CX 20.....	52
Tabela dos dados do dia 22 de dezembro de 2003 – CD52 – CX 20.....	53
Tabela dos dados do dia 23 de dezembro de 2003 – CD52 – CX 20.....	53
Tabela dos dados do dia 26 de dezembro de 2003 – CD52 – CX 20.....	53

Calendário de Operação do Radar RESCO 2003

Janeiro							Fevereiro							Março							Abril						
d	s	t	q	q	s	s	d	s	t	q	q	s	s	d	s	t	q	q	s	s	d	s	t	q	q	s	s
			01	02	03	04							01							01			01	02	03	04	05
05	6	7	8	9	10	11	02	03	04	05	06	07	08	02	03	04	05	06	07	08	06	07	08	09	10	11	12
12	13	14	15	16	17	18	09	10	11	12	13	14	15	09	10	11	12	13	14	15	13	14	15	16	17	18	19
19	20	21	22	23	24	25	16	17	18	19	20	21	22	16	17	18	19	20	21	22	20	21	22	23	24	25	26
26	27	28	29	30	31		23	24	25	26	27	28		23	24	25	26	27	28	29	27	28	29	30			
														30	31												
Maio							Junho							Julho							Agosto						
d	s	t	q	q	s	s	d	s	t	q	q	s	s	d	s	t	q	q	s	s	d	s	t	q	q	s	s
				01	02	03	01	02	03	04	05	06	07			01	02	03	04	05						01	02
04	05	06	07	08	09	10	08	09	10	11	12	13	14	06	07	08	09	10	11	12	03	04	05	06	07	08	09
11	12	13	14	15	16	17	15	16	17	18	19	20	21	13	14	15	16	17	18	19	10	11	12	13	14	15	16
18	19	20	21	22	23	24	22	23	24	25	26	27	28	20	21	22	23	24	25	26	17	18	19	20	21	22	23
25	26	27	28	29	30	31	29	30						27	28	29	30	31			24	25	26	27	28	29	30
																					31						
Setembro							Outubro							Novembro							Dezembro						
d	s	t	q	q	s	s	d	s	t	q	q	s	s	d	s	t	q	q	s	s	d	s	t	q	q	s	s
	01	02	03	04	05	06				01	02	03	04							01		01	02	03	04	05	06
07	08	09	10	11	12	13	05	06	07	08	09	10	11	02	03	04	05	06	07	08	07	08	09	10	11	12	13
14	15	16	17	18	19	20	12	13	14	15	16	17	18	09	10	11	12	13	14	15	14	15	16	17	18	19	20
21	22	23	24	25	26	27	19	20	21	22	23	24	25	16	17	18	19	20	21	22	21	22	23	24	25	26	27
28	29	30					26	27	28	29	30	31		23	24	25	26	27	28	29	28	29	30	31			
														30													

Gráfico Demonstrativo dos Dados Coletados na Campanha Janeiro

Dados Coletados na Campanha RESCO JAN/2003

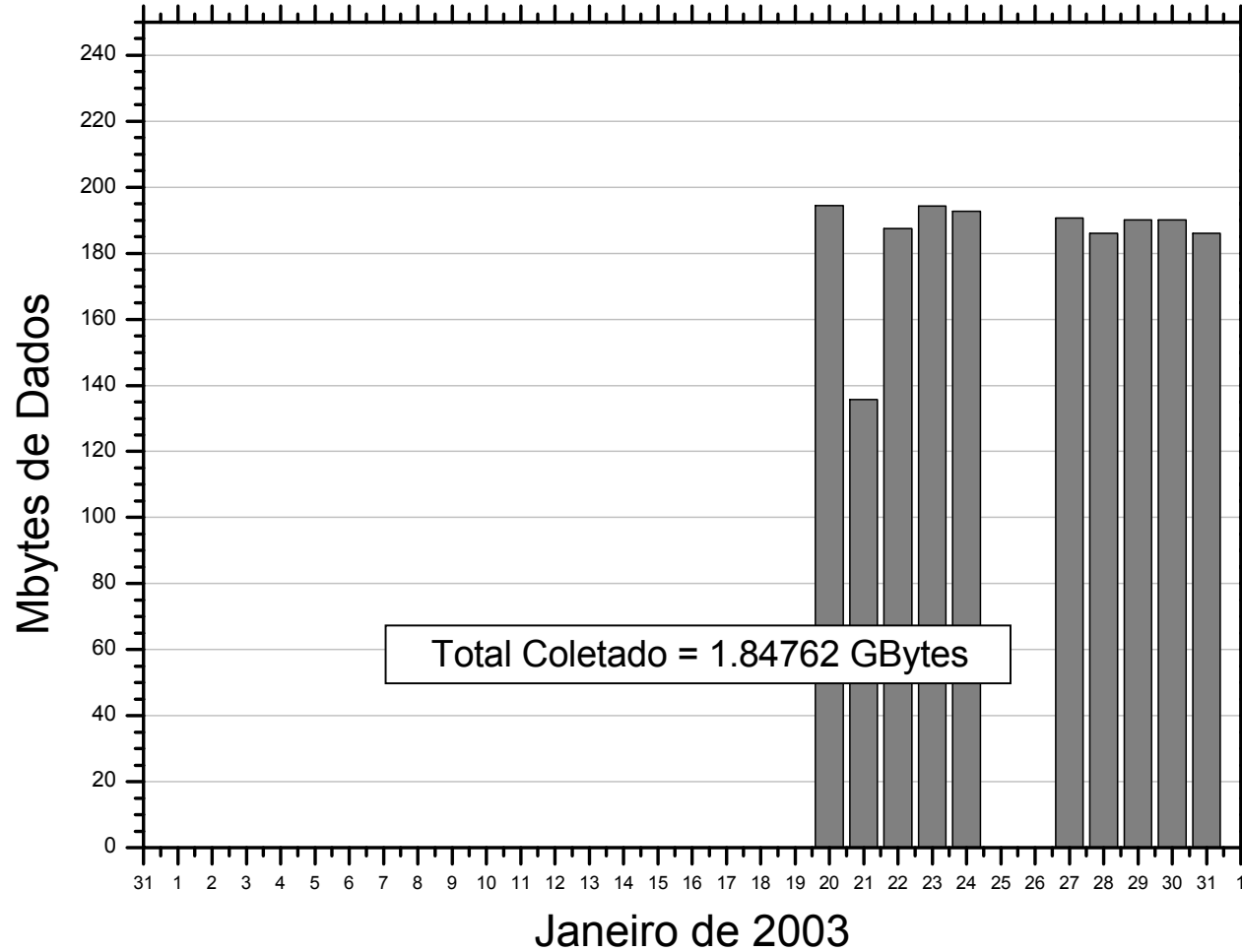


Gráfico Demonstrativo dos Dados Coletados na Campanha Fevereiro

Dados Coletados na Campanha RESCO FEV/2003

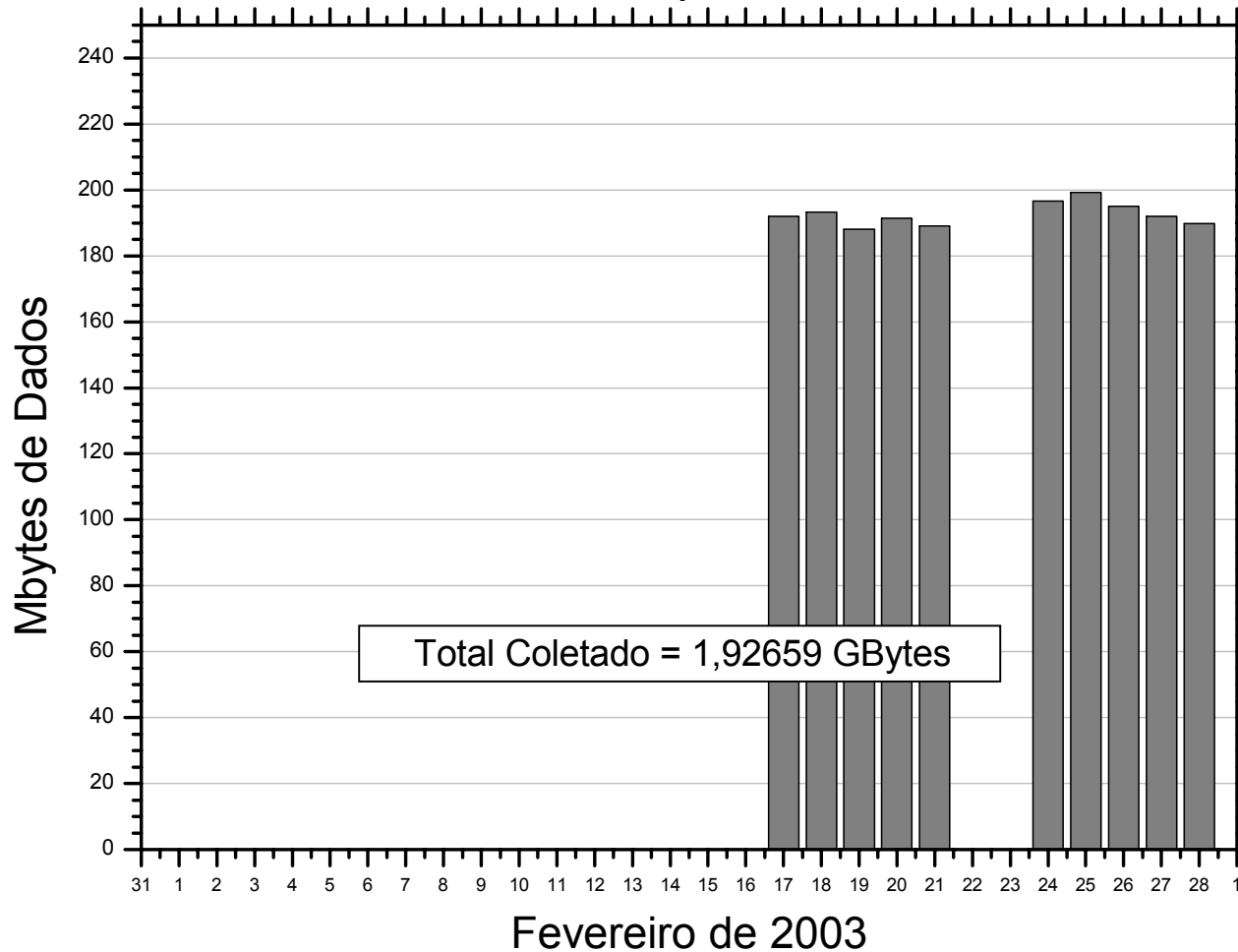


Gráfico Demonstrativo dos Dados Coletados na Campanha Março

Dados Coletados na Campanha RESCO MAR/2003

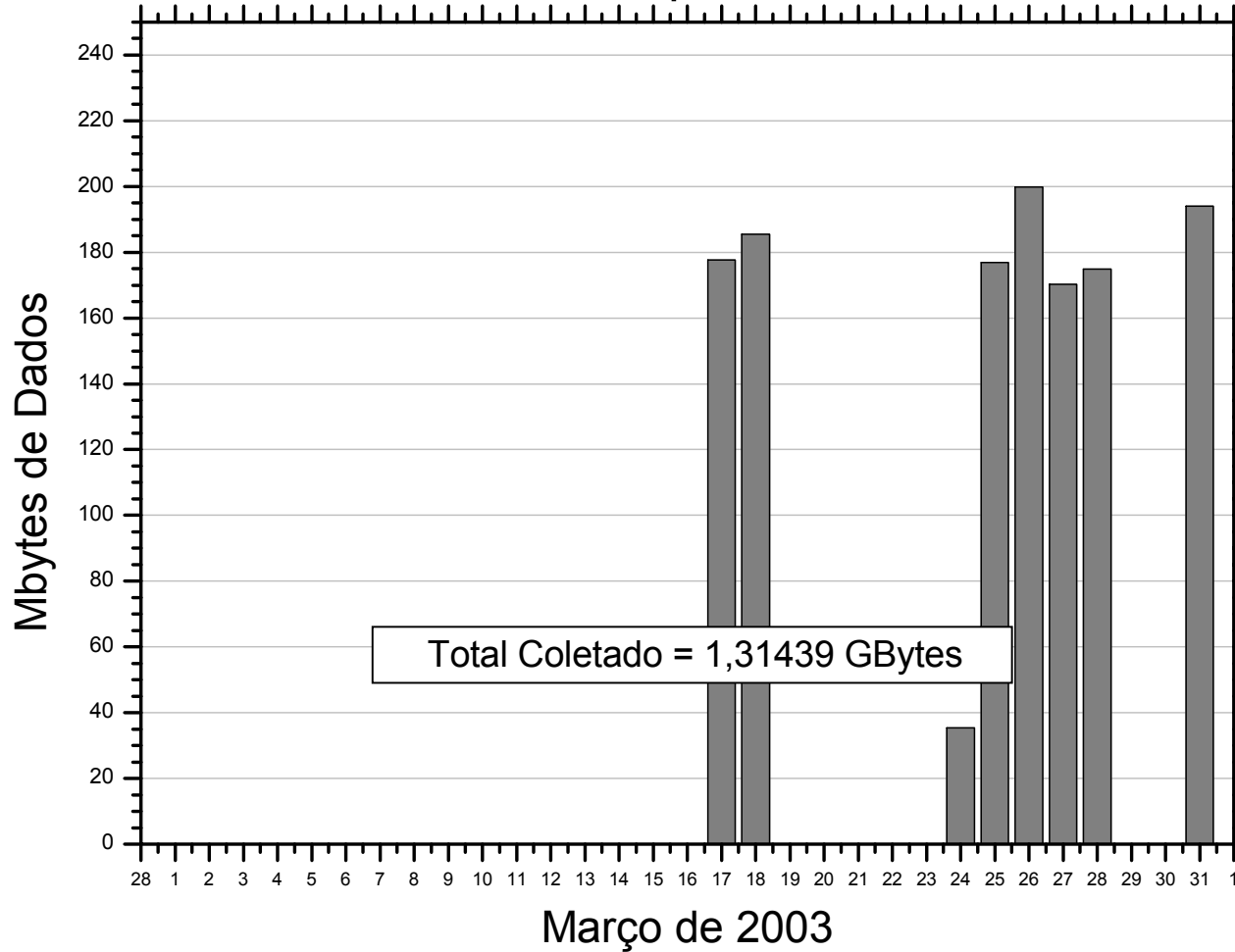


Gráfico Demonstrativo dos Dados Coletados na Campanha Abril

Dados Coletados na Campanha RESCO ABR/2003

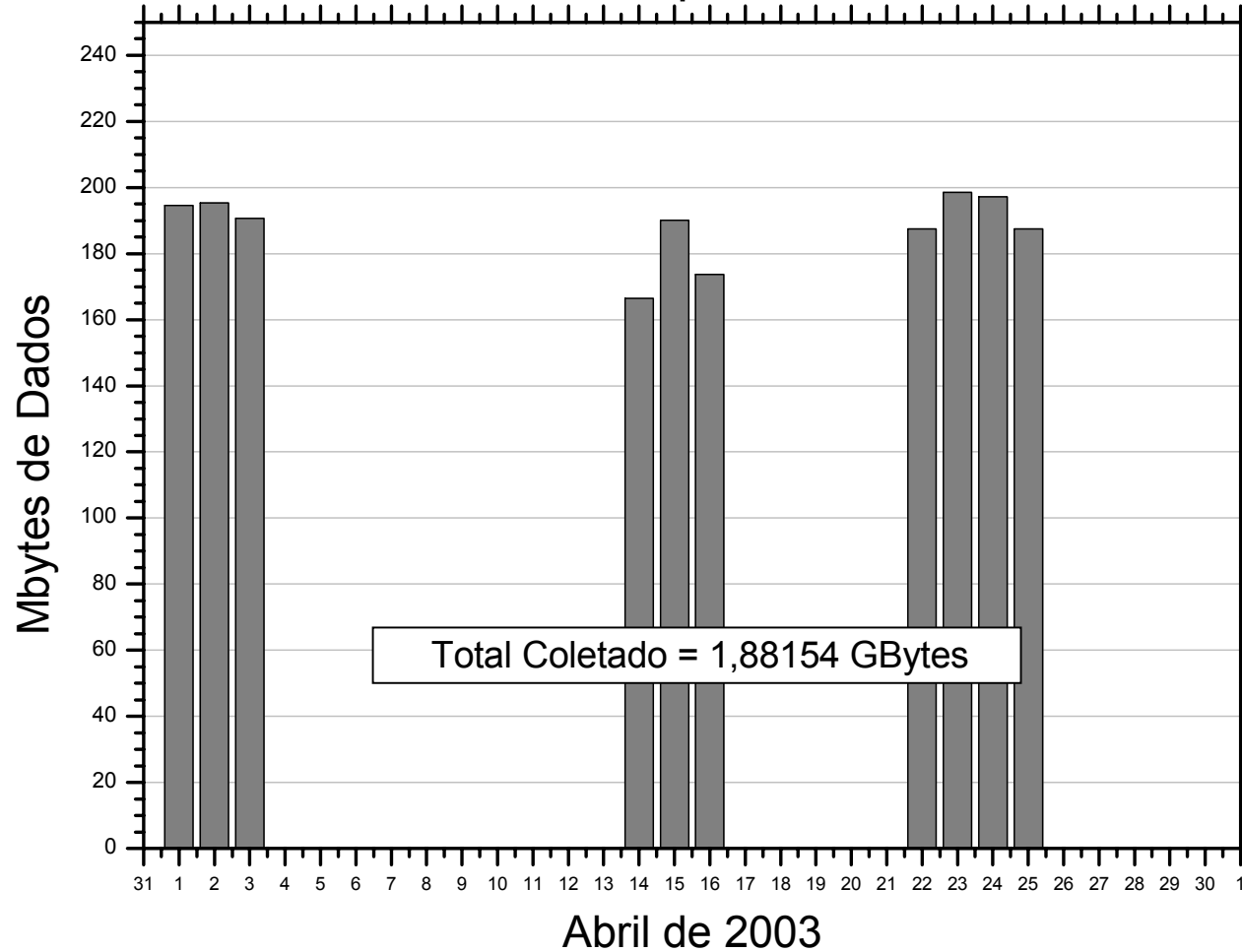


Gráfico Demonstrativo dos Dados Coletados na Campanha Maio

Dados Coletados na Campanha RESCO MAIO/2003

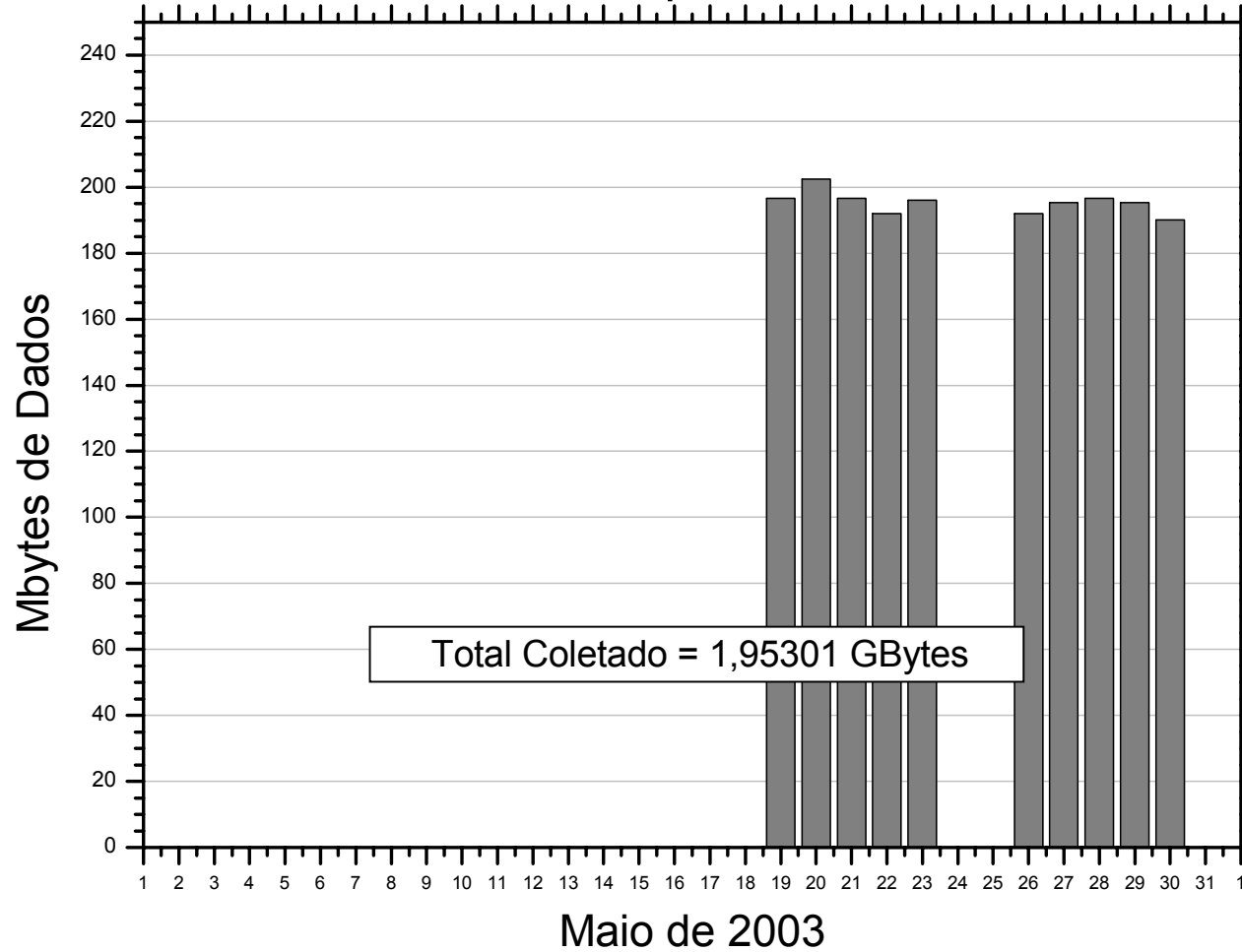


Gráfico Demonstrativo dos Dados Coletados na Campanha Junho

Dados Coletados na Campanha RESCO JUN/2003

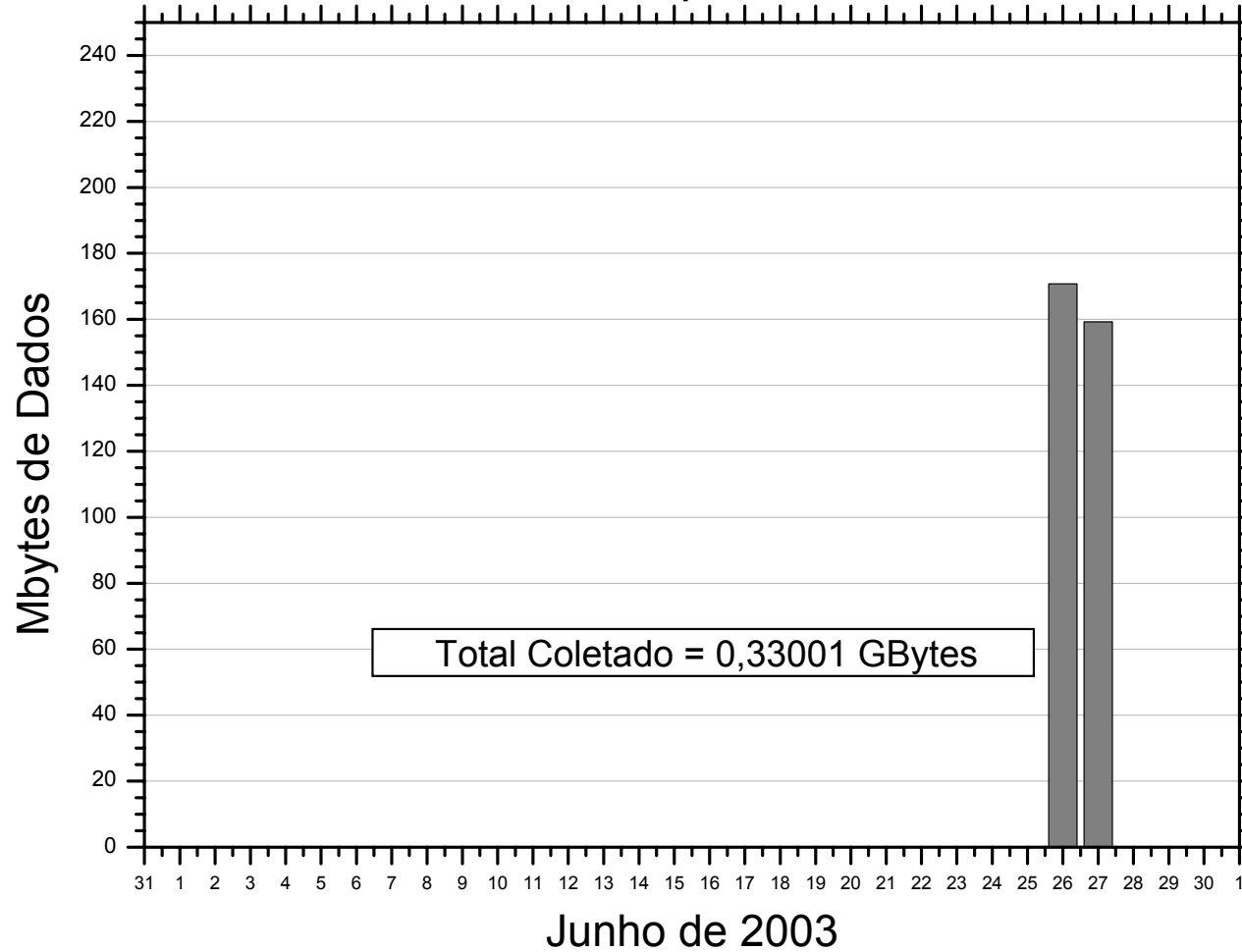


Gráfico Demonstrativo dos Dados Coletados na Campanha Julho

Dados Coletados na Campanha RESCO JUL/2003

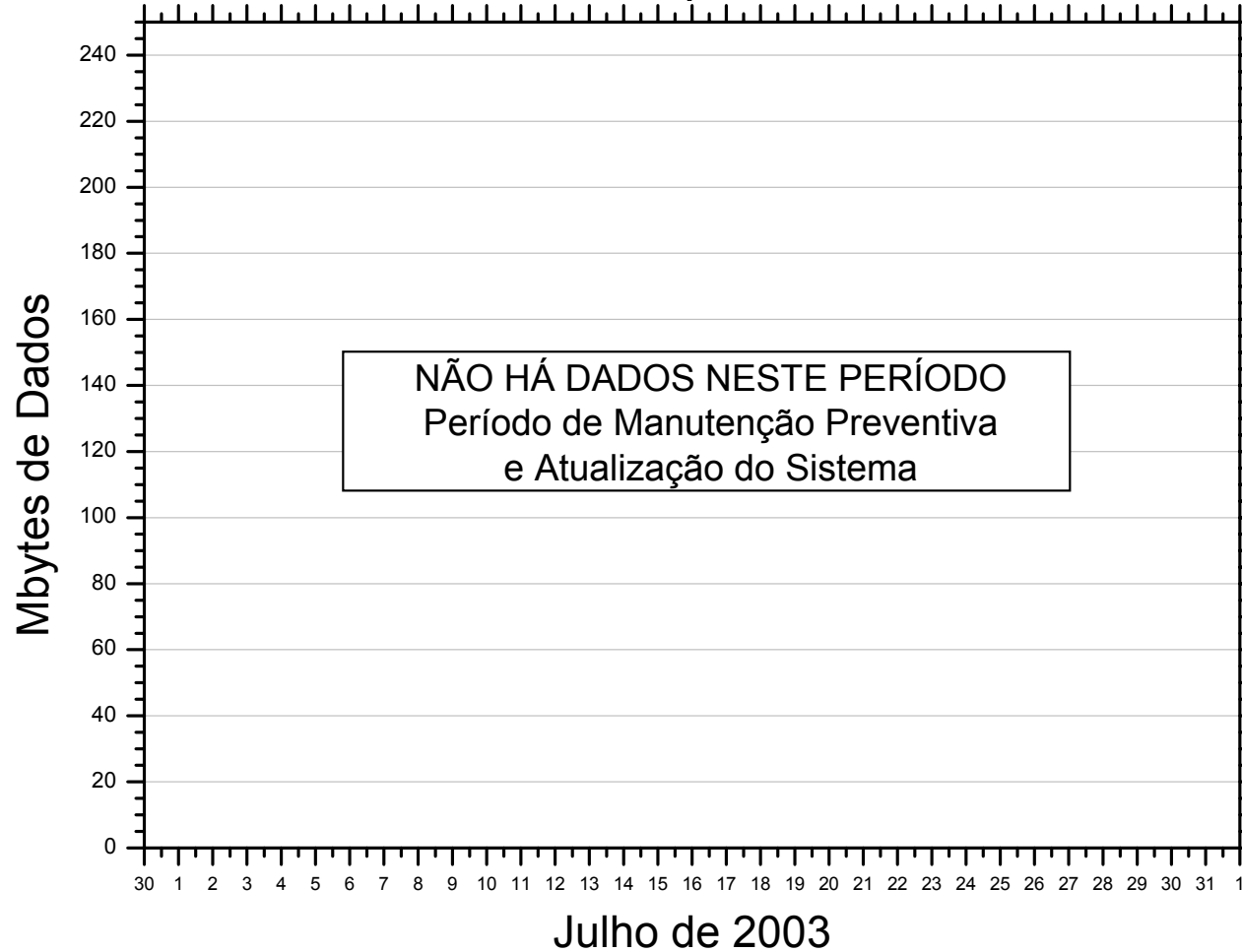


Gráfico Demonstrativo dos Dados Coletados na Campanha Agosto

Dados Coletados na Campanha RESCO AGO/2003

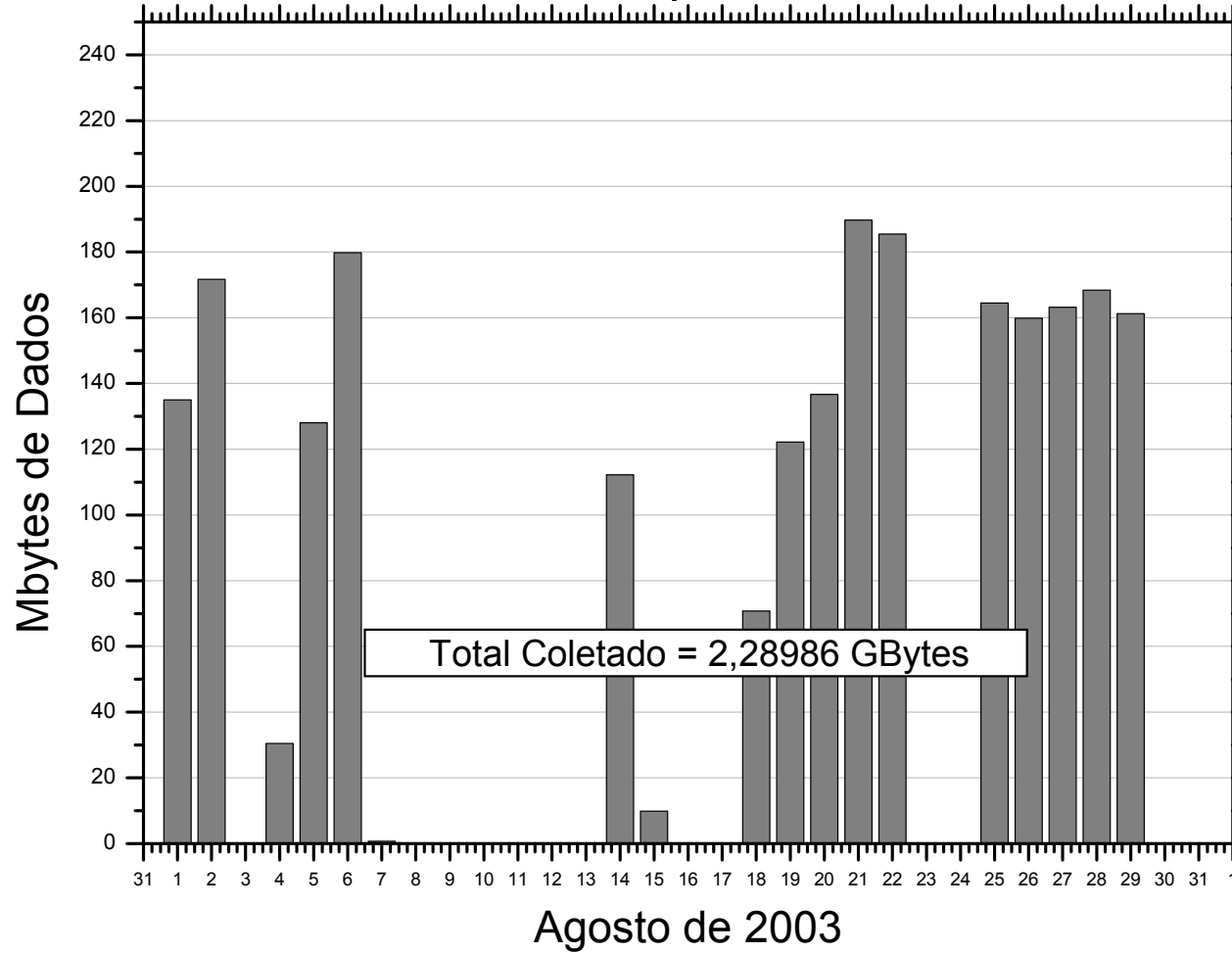


Gráfico Demonstrativo dos Dados Coletados na Campanha Setembro

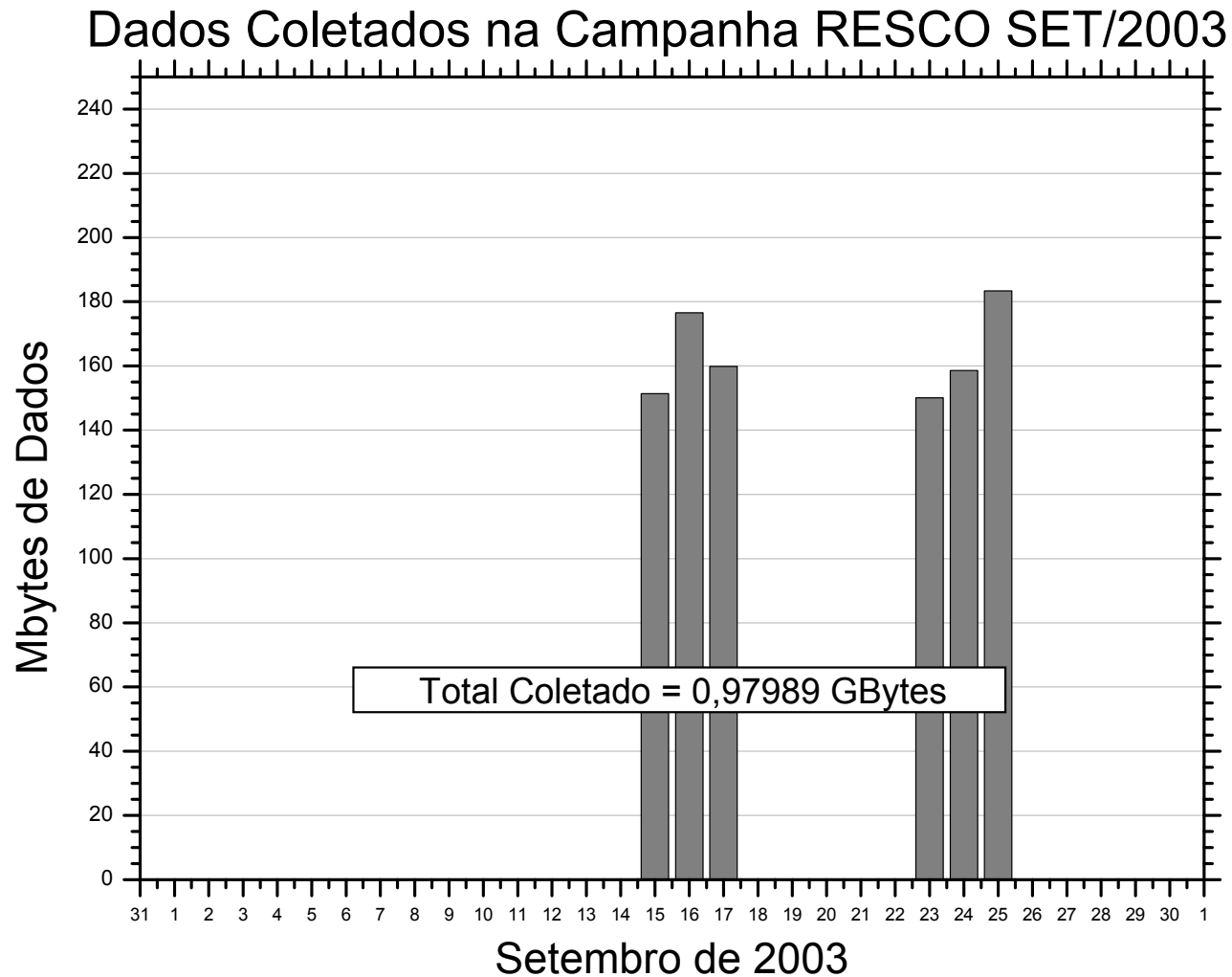


Gráfico Demonstrativo dos Dados Coletados na Campanha Outubro

Dados Coletados na Campanha RESCO OUT/2003

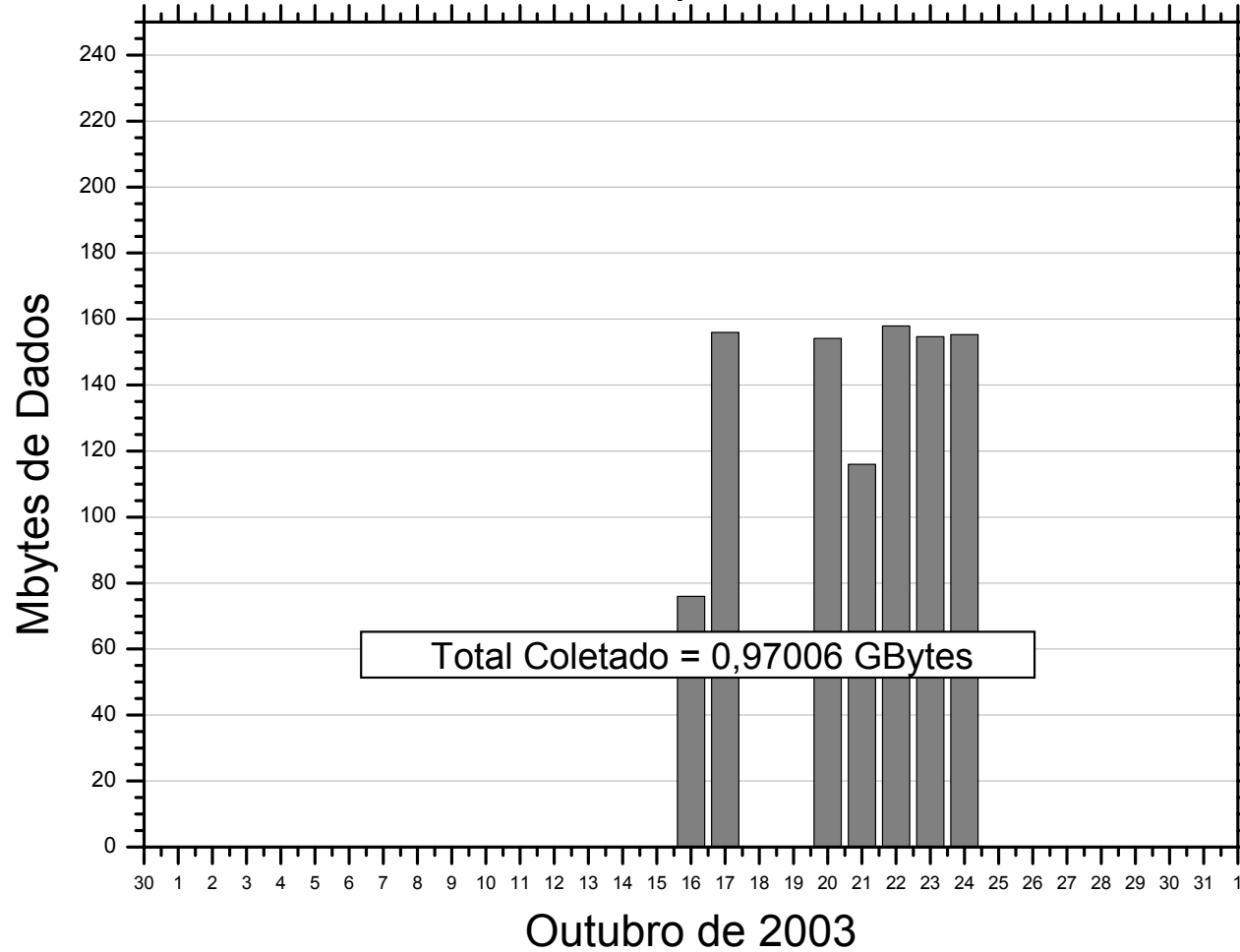


Gráfico Demonstrativo dos Dados Coletados na Campanha Novembro

Dados Coletados na Campanha RESCO NOV/2003

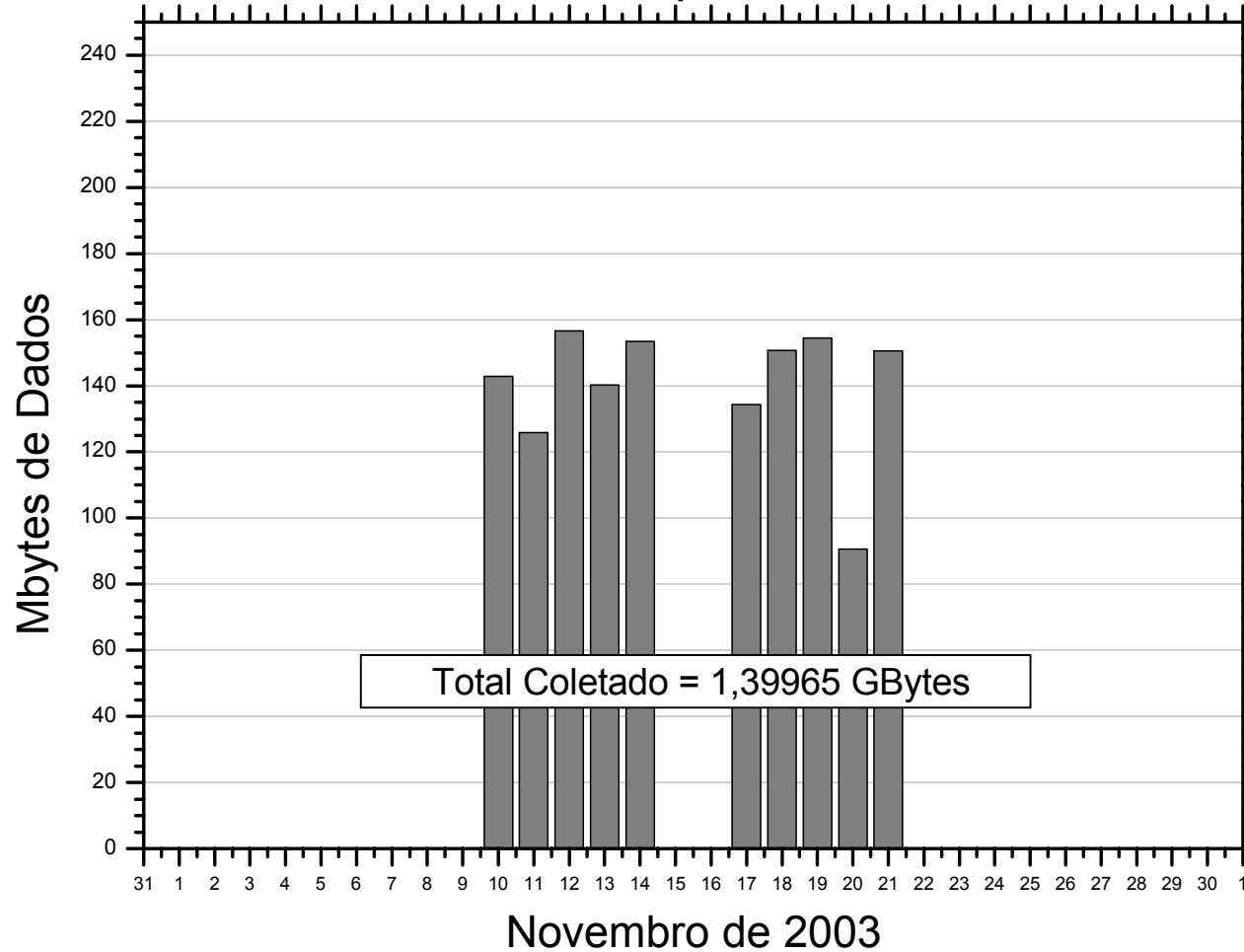


Gráfico Demonstrativo dos Dados Coletados na Campanha Dezembro

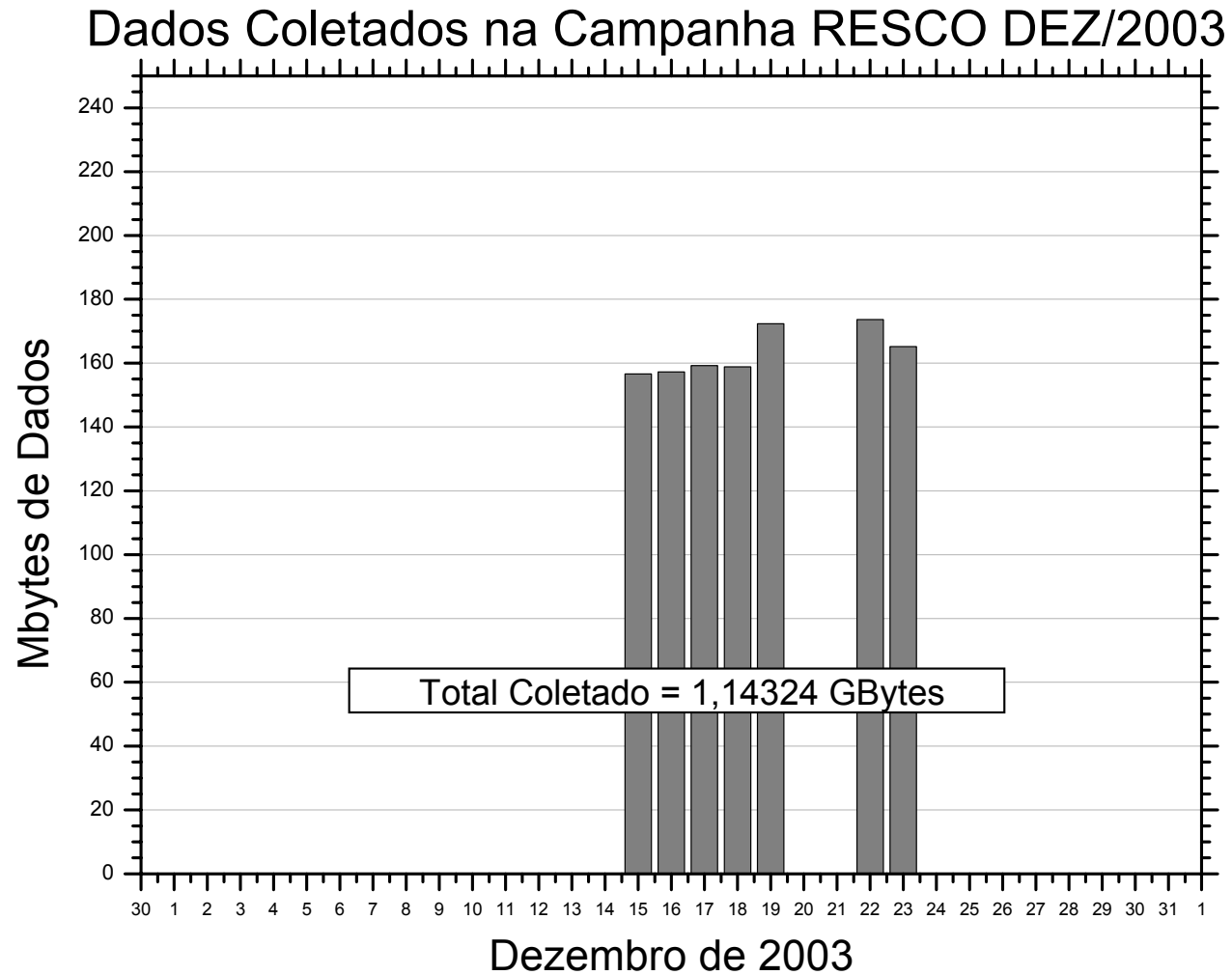


Gráfico Demonstrativo dos Dados Coletados nas Campanhas de 2003

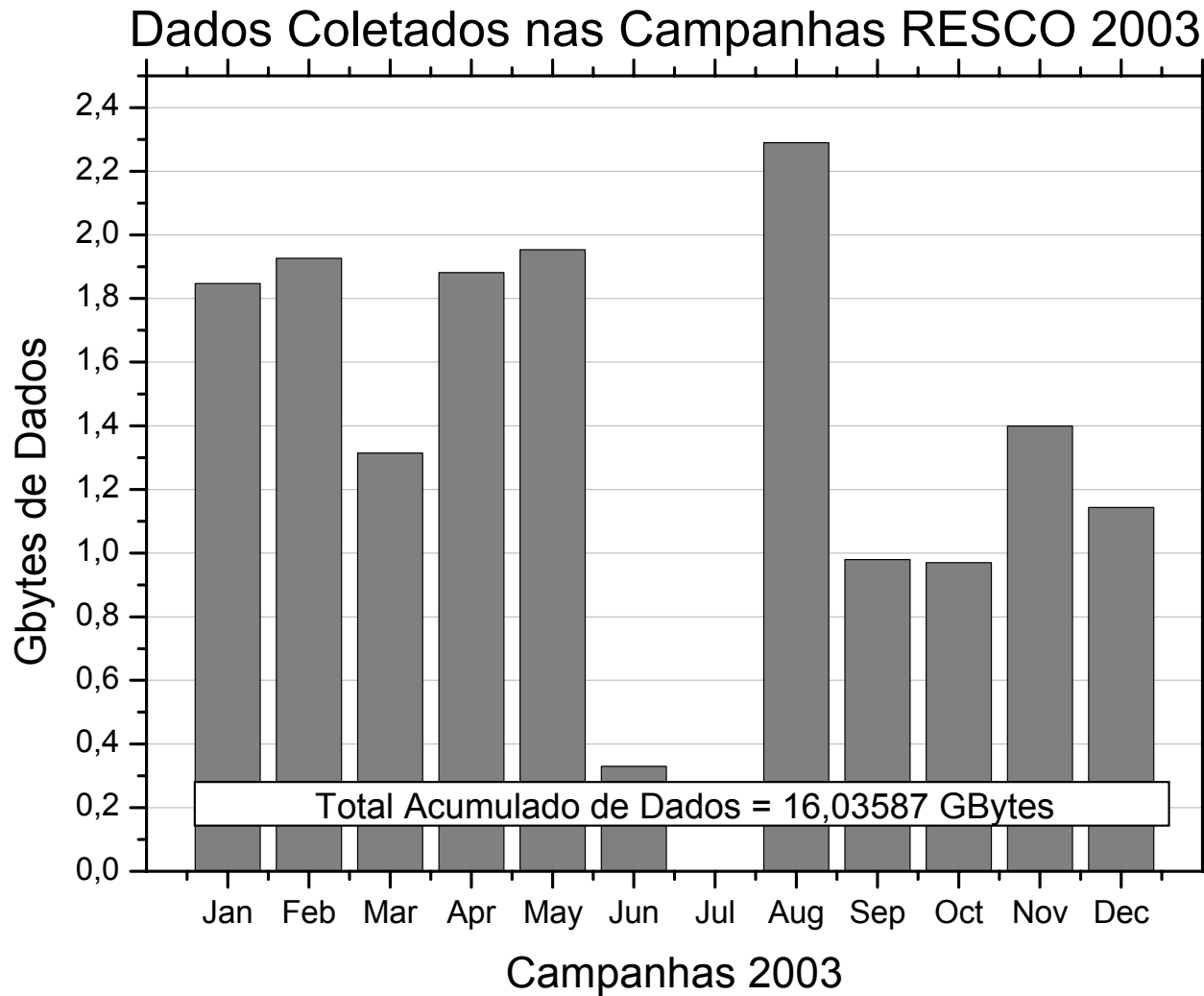


Gráfico Demonstrativo dos Dados Coletados por Ano de Operação

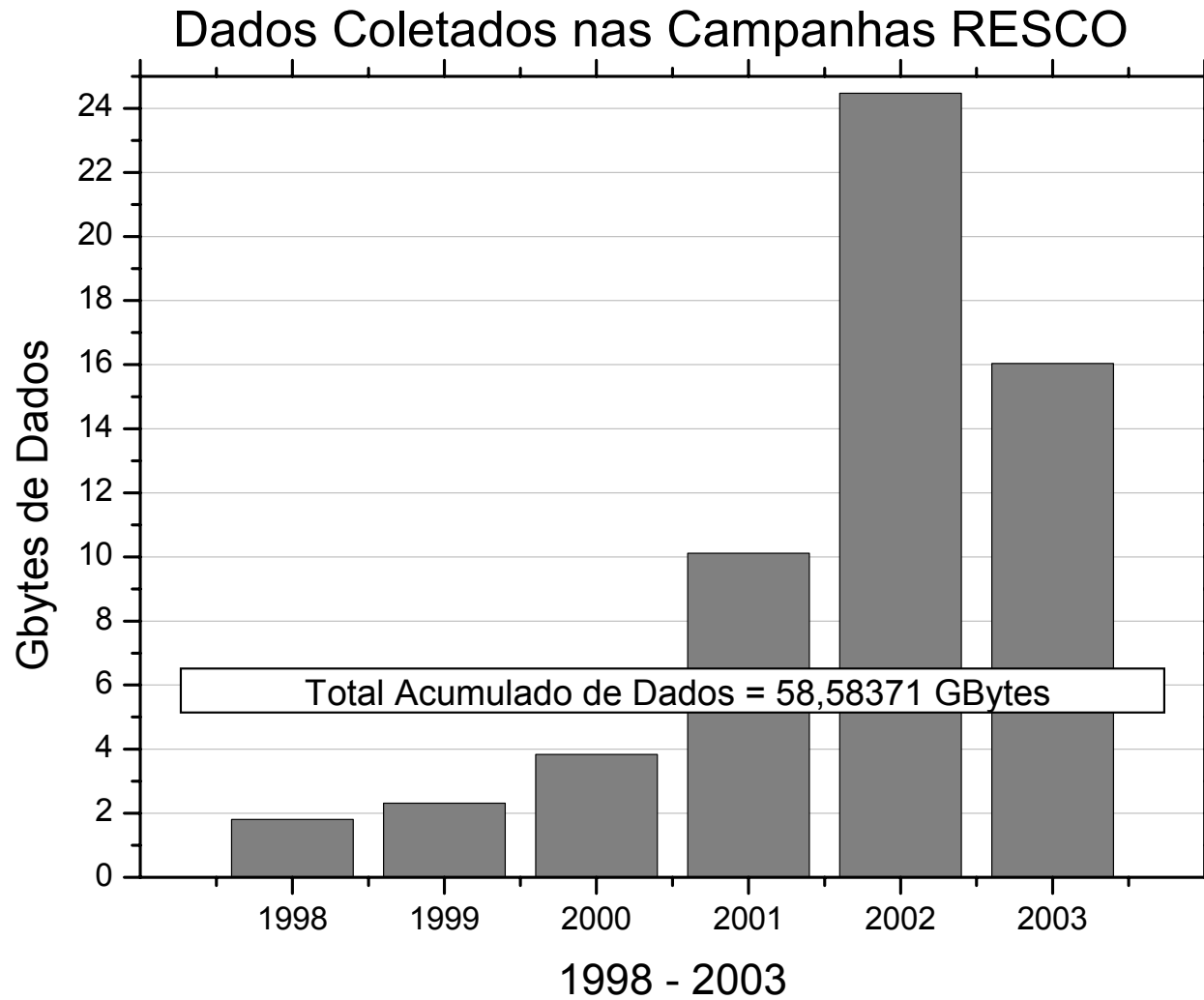


Tabela dos dados do dia 20 de janeiro de 2003 – CD01 – CX 15

Feixe	Diretório	Files	ATT (dB)	TD (μ s)	IPP (μ s)	PW (μ s)	Hora LT
Leste	Dir1	230	50	620	1000	20	08:14
	Dir2	2740	50	620	1000	20	09:21
Oeste	Dir1	225	50	620	1000	20	08:15
	Dir2	2740	50	620	1000	20	09:22
						5935	Final = 18:30

- 1) O horário de referência é o horário do sol, sem horário de verão;
- 2) A largura de banda do filtro de recepção de 100 kHz;
- 3) Dados adquiridos com transformador no 5º TAPE;
- 4) Feixe leste e oeste alternado a cada 1 minuto;
- 5) Configuração das ligações do feixe leste: +90, 180, -90, 0;
- 6) Configuração das ligações do feixe oeste: -90, 180, +90, 0.

Tabela dos dados do dia 21 de janeiro de 2003 – CD01 – CX 15

Feixe	Diretório	Files	ATT (dB)	TD (μ s)	IPP (μ s)	PW (μ s)	Hora LT
Leste	Dir1	1420	50	620	1000	20	08:23
	Dir2	650	50	620	1000	20	15:51
Oeste	Dir1	1420	50	620	1000	20	08:24
	Dir2	650	50	620	1000	20	15:52
						4140	Final = 18:00

- 1) O horário de referência é o horário do sol, sem horário de verão;
- 2) A largura de banda do filtro de recepção de 100 kHz;
- 3) Dados adquiridos com transformador no 5º TAPE;
- 4) Feixe leste e oeste alternado a cada 1 minuto;
- 5) Configuração das ligações do feixe leste: +90, 180, -90, 0;
- 6) Configuração das ligações do feixe oeste: -90, 180, +90, 0;
- 7) Houve falta de energia.

Tabela dos dados do dia 22 de janeiro de 2003 – CD02 – CX 15

Feixe	Diretório	Files	ATT (dB)	TD (μ s)	IPP (μ s)	PW (μ s)	Hora LT
Leste	Dir1	2860	50	620	1000	20	08:26
Oeste	Dir1	2860	50	620	1000	20	08:27
						5720	Final = 18:01

- 1) O horário de referência é o horário do sol, sem horário de verão;
- 2) A largura de banda do filtro de recepção de 100 kHz;
- 3) Dados adquiridos com transformador no 5º TAPE;
- 4) Feixe leste e oeste alternado a cada 1 minuto;
- 5) Configuração das ligações do feixe leste: +90, 180, -90, 0;
- 6) Configuração das ligações do feixe oeste: -90, 180, +90, 0.

Tabela dos dados do dia 23 de janeiro de 2003 – CD03 – CX 15

Feixe	Diretório	Files	ATT (dB)	TD (μs)	IPP (μs)	PW (μs)	Hora LT
Leste	Dir1	1210	50	620	1000	20	08:13
	Dir2	1760	50	620	1000	20	12:14
Oeste	Dir1	1200	50	620	1000	20	08:14
	Dir2	1760	50	620	1000	20	12:15
						5930	Final = 18:05

- 1) O horário de referência é o horário do sol, sem horário de verão;
- 2) A largura de banda do filtro de recepção de 100 kHz;
- 3) Dados adquiridos com transformador no 5º TAPE;
- 4) Feixe leste e oeste alternado a cada 1 minuto;
- 5) Configuração das ligações do feixe leste: +90, 180, -90, 0;
- 6) Configuração das ligações do feixe oeste: -90, 180, +90, 0.

Tabela dos dados do dia 24 de janeiro de 2003 – CD04 – CX 15

Feixe	Diretório	Files	ATT (dB)	TD (μs)	IPP (μs)	PW (μs)	Hora LT
Leste	Dir1	1080	50	620	1000	20	08:28
	Dir2	1860	50	620	1000	20	12:04
Oeste	Dir1	1080	50	620	1000	20	08:29
	Dir2	1860	50	620	1000	20	12:05
						5880	Final = 18:15

- 1) O horário de referência é o horário do sol, sem horário de verão;
- 2) A largura de banda do filtro de recepção de 100 kHz;
- 3) Dados adquiridos com transformador no 5º TAPE;
- 4) Feixe leste e oeste alternado a cada 1 minuto;
- 5) Configuração das ligações do feixe leste: +90, 180, -90, 0;
- 6) Configuração das ligações do feixe oeste: -90, 180, +90, 0.

Tabela dos dados do dia 27 de janeiro de 2003 – CD05 – CX 15

Feixe	Diretório	Files	ATT (dB)	TD (μs)	IPP (μs)	PW (μs)	Hora LT
Leste	Dir1	1070	50	620	1000	20	08:21
	Dir2	1840	50	620	1000	20	11:55
Oeste	Dir1	1070	50	620	1000	20	08:22
	Dir2	1840	50	620	1000	20	11:56
						5820	Final = 18:02

- 1) O horário de referência é o horário do sol, sem horário de verão;
- 2) A largura de banda do filtro de recepção de 100 kHz;
- 3) Dados adquiridos com transformador no 5º TAPE;
- 4) Feixe leste e oeste alternado a cada 1 minuto;
- 5) Configuração das ligações do feixe leste: +90, 180, -90, 0;
- 6) Configuração das ligações do feixe oeste: -90, 180, +90, 0.

Tabela dos dados do dia 28 de janeiro de 2003 – CD06 – CX 15

Feixe	Diretório	Files	ATT (dB)	TD (μ s)	IPP (μ s)	PW (μ s)	Hora LT	
Leste	Dir1	2840	50	620	1000	20	08:13	
Oeste	Dir1	2840	50	620	1000	20	08:14	
		5680					Final =	18:08

- 1) O horário de referência é o horário do sol, sem horário de verão;
- 2) A largura de banda do filtro de recepção de 100 kHz;
- 3) Dados adquiridos com transformador no 5° TAPE;
- 4) Feixe leste e oeste alternado a cada 1 minuto;
- 5) Configuração das ligações do feixe leste: +90, 180, -90, 0;
- 6) Configuração das ligações do feixe oeste: -90, 180, +90, 0.

Tabela dos dados do dia 29 de janeiro de 2003 – CD07 – CX 15

Feixe	Diretório	Files	ATT (dB)	TD (μ s)	IPP (μ s)	PW (μ s)	Hora LT	
Leste	Dir1	2900	50	620	1000	20	08:21	
Oeste	Dir1	2900	50	620	1000	20	08:22	
		5800					Final =	18:05

- 1) O horário de referência é o horário do sol, sem horário de verão;
- 2) A largura de banda do filtro de recepção de 100 kHz;
- 3) Dados adquiridos com transformador no 5° TAPE;
- 4) Feixe leste e oeste alternado a cada 1 minuto;
- 5) Configuração das ligações do feixe leste: +90, 180, -90, 0;
- 6) Configuração das ligações do feixe oeste: -90, 180, +90, 0.

Tabela dos dados do dia 30 de janeiro de 2003 – CD08 – CX 15

Feixe	Diretório	Files	ATT (dB)	TD (μ s)	IPP (μ s)	PW (μ s)	Hora LT	
Leste	Dir1	2900	50	620	1000	20	08:16	
Oeste	Dir1	2900	50	620	1000	20	08:17	
		5800					Final =	18:07

- 1) O horário de referência é o horário do sol, sem horário de verão;
- 2) A largura de banda do filtro de recepção de 100 kHz;
- 3) Dados adquiridos com transformador no 5° TAPE;
- 4) Feixe leste e oeste alternado a cada 1 minuto;
- 5) Configuração das ligações do feixe leste: +90, 180, -90, 0;
- 6) Configuração das ligações do feixe oeste: -90, 180, +90, 0.

Tabela dos dados do dia 31 de janeiro de 2003 – CD09 – CX 16

Feixe	Diretório	Files	ATT (dB)	TD (μ s)	IPP (μ s)	PW (μ s)	Hora LT	
Leste	Dir1	2840	50	620	1000	20	08:10	
Oeste	Dir1	2840	50	620	1000	20	08:11	
		5680					Final =	18:03

- 1) O horário de referência é o horário do sol, sem horário de verão;
- 2) A largura de banda do filtro de recepção de 100 kHz;
- 3) Dados adquiridos com transformador no 5° TAPE;
- 4) Feixe leste e oeste alternado a cada 1 minuto;
- 5) Configuração das ligações do feixe leste: +90, 180, -90, 0;
- 6) Configuração das ligações do feixe oeste: -90, 180, +90, 0.

Tabela dos dados do dia 17 de fevereiro de 2003 – CD10 – CX 16

Feixe	Diretório	Files	ATT (dB)	TD (μs)	IPP (μs)	PW (μs)	Hora LT
Leste	Dir1	2930	47	620	1000	20	08:26
Oeste	Dir1	2930	47	620	1000	20	08:27
		5860				Final =	18:11

- 1) O horário de referência é o horário do sol, sem horário de verão;
- 2) A largura de banda do filtro de recepção de 100 kHz;
- 3) Dados adquiridos com transformador no 5° TAPE;
- 4) Feixe leste e oeste alternado a cada 1 minuto;
- 5) Configuração das ligações do feixe leste: +90, 180, -90, 0;
- 6) Configuração das ligações do feixe oeste: -90, 180, +90, 0.

Tabela dos dados do dia 18 de fevereiro de 2003 – CD11 – CX 16

Feixe	Diretório	Files	ATT (dB)	TD (μs)	IPP (μs)	PW (μs)	Hora LT
Leste	Dir1	1050	47	620	1000	20	08:20
	Dir2	1900	47	620	1000	20	11:51
Oeste	Dir1	1050	47	620	1000	20	08:21
	Dir2	1900	47	620	1000	20	11:52
		5900				Final =	18:10

- 1) O horário de referência é o horário do sol, sem horário de verão;
- 2) A largura de banda do filtro de recepção de 100 kHz;
- 3) Dados adquiridos com transformador no 5° TAPE;
- 4) Feixe leste e oeste alternado a cada 1 minuto;
- 5) Configuração das ligações do feixe leste: +90, 180, -90, 0;
- 6) Configuração das ligações do feixe oeste: -90, 180, +90, 0.

Tabela dos dados do dia 19 de fevereiro de 2003 – CD12 – CX 16

Feixe	Diretório	Files	ATT (dB)	TD (μs)	IPP (μs)	PW (μs)	Hora LT
Leste	Dir1	2870	50	620	1000	20	08:31
Oeste	Dir1	2870	50	620	1000	20	08:32
		5740				Final =	18:04

- 1) O horário de referência é o horário do sol, sem horário de verão;
- 2) A largura de banda do filtro de recepção de 100 kHz;
- 3) Dados adquiridos com transformador no 5° TAPE;
- 4) Feixe leste e oeste alternado a cada 1 minuto;
- 5) Configuração das ligações do feixe leste: +90, 180, -90, 0;
- 6) Configuração das ligações do feixe oeste: -90, 180, +90, 0.

Tabela dos dados do dia 20 de fevereiro de 2003 – CD13 – CX 16

Feixe	Diretório	Files	ATT (dB)	TD (μs)	IPP (μs)	PW (μs)	Hora LT
Leste	Dir1	2920	47	620	1000	20	08:21
Oeste	Dir1	2920	47	620	1000	20	08:22
		5840				Final =	18:05

- 1) O horário de referência é o horário do sol, sem horário de verão;
- 2) A largura de banda do filtro de recepção de 100 kHz;
- 3) Dados adquiridos com transformador no 5° TAPE;
- 4) Feixe leste e oeste alternado a cada 1 minuto;
- 5) Configuração das ligações do feixe leste: +90, 180, -90, 0;
- 6) Configuração das ligações do feixe oeste: -90, 180, +90, 0;
- 7) Fusível de Tx 01 rompeu.

Tabela dos dados do dia 21 de fevereiro de 2003 – CD14 – CX 16

Feixe	Diretório	Files	ATT (dB)	TD (μs)	IPP (μs)	PW (μs)	Hora LT
Leste	Dir1	2890	47	620	1000	20	08:26
Oeste	Dir1	2880	47	620	1000	20	08:27
		5770				Final =	18:03

- 1) O horário de referência é o horário do sol, sem horário de verão;
- 2) A largura de banda do filtro de recepção de 100 kHz;
- 3) Dados adquiridos com transformador no 5° TAPE;
- 4) Feixe leste e oeste alternado a cada 1 minuto;
- 5) Configuração das ligações do feixe leste: +90, 180, -90, 0;
- 6) Configuração das ligações do feixe oeste: -90, 180, +90, 0;
- 7) Arquivo Leste\rdat2750 substituído por Leste\rdat2749.

Tabela dos dados do dia 24 de fevereiro de 2003 – CD15 – CX 16

Feixe	Diretório	Files	ATT (dB)	TD (μs)	IPP (μs)	PW (μs)	Hora LT
Leste	Dir1	3000	47	620	1000	20	08:20
Oeste	Dir1	3000	47	620	1000	20	08:21
		6000				Final =	18:19

- 1) O horário de referência é o horário do sol, sem horário de verão;
- 2) A largura de banda do filtro de recepção de 100 kHz;
- 3) Dados adquiridos com transformador no 5° TAPE;
- 4) Feixe leste e oeste alternado a cada 1 minuto;
- 5) Configuração das ligações do feixe leste: +90, 180, -90, 0;
- 6) Configuração das ligações do feixe oeste: -90, 180, +90, 0;
- 7) Ocorreu oscilação de energia.

Tabela dos dados do dia 25 de Fevereiro de 2003 – CD16 – CX 16

Feixe	Diretório	Files	ATT (dB)	TD (μs)	IPP (μs)	PW (μs)	Hora LT
Leste	Dir1	1370	47	620	1000	20	08:07
	Dir2	1670	47	620	1000	20	12:42
Oeste	Dir1	1370	47	620	1000	20	08:08
	Dir2	1670	47	620	1000	20	12:43
						6080	Final = 18:15

- 1) O horário de referência é o horário do sol, sem horário de verão;
- 2) A largura de banda do filtro de recepção de 100 kHz;
- 3) Dados adquiridos com transformador no 5º TAPE;
- 4) Feixe leste e oeste alternado a cada 1 minuto;
- 5) Configuração das ligações do feixe leste: +90, 180, -90, 0;
- 6) Configuração das ligações do feixe oeste: -90, 180, +90, 0.

Tabela dos dados do dia 26 de Fevereiro de 2003 – CD17 – CX 16

Feixe	Diretório	Files	ATT (dB)	TD (μs)	IPP (μs)	PW (μs)	Hora LT
Leste	Dir1	2290	47	620	1000	20	08:10
	Dir2	690	47	620	1000	20	15:53
Oeste	Dir1	2284	47	620	1000	20	08:11
	Dir2	690	47	620	1000	20	15:54
						5954	Final = 18:10

- 1) O horário de referência é o horário do sol, sem horário de verão;
- 2) A largura de banda do filtro de recepção de 100 kHz;
- 3) Dados adquiridos com transformador no 5º TAPE;
- 4) Feixe leste e oeste alternado a cada 1 minuto;
- 5) Configuração das ligações do feixe leste: +90, 180, -90, 0;
- 6) Configuração das ligações do feixe oeste: -90, 180, +90, 0;
- 7) Houve oscilação de energia.

Tabela dos dados do dia 27 de Fevereiro de 2003 – CD18 – CX 16

Feixe	Diretório	Files	ATT (dB)	TD (μs)	IPP (μs)	PW (μs)	Hora LT
Leste	Dir1	2930	47	620	1000	20	08:18
Oeste	Dir1	2930	47	620	1000	20	08:19
						5860	Final = 18:09

- 1) O horário de referência é o horário do sol, sem horário de verão;
- 2) A largura de banda do filtro de recepção de 100 kHz;
- 3) Dados adquiridos com transformador no 5º TAPE;
- 4) Feixe leste e oeste alternado a cada 1 minuto;
- 5) Configuração das ligações do feixe leste: +90, 180, -90, 0;
- 6) Configuração das ligações do feixe oeste: -90, 180, +90, 0;
- 7) O computador extrapolou o minuto de aquisição a partir do arquivo rdat2579, em ambos diretórios.

Tabela dos dados do dia 28 de Fevereiro de 2003 – CD19 – CX 17

Feixe	Diretório	Files	ATT (dB)	TD (μs)	IPP (μs)	PW (μs)	Hora LT
Vertical	Dir1	2110	47	620	1000	20	08:23
	Dir2	790	47	620	1000	20	15:26
Oeste	Dir1	2101	47	620	1000	20	08:24
	Dir2	790	47	620	1000	20	15:27
						5791	Final = 18:03

- 1) O horário de referência é o horário do sol, sem horário de verão;
- 2) A largura de banda do filtro de recepção de 100 kHz;
- 3) Dados adquiridos com transformador no 5º TAPE;
- 4) Feixe leste e oeste alternado a cada 1 minuto;
- 5) Configuração das ligações do feixe vertical: 0, 0, 0, 0;
- 6) Configuração das ligações do feixe oeste: -90, 180, +90, 0;
- 7) Ocorreu oscilação de energia.

Tabela dos dados do dia 17 de Março de 2003 – CD20 – CX 17

Feixe	Diretório	Files	ATT (dB)	TD (μs)	IPP (μs)	PW (μs)	Hora LT
Leste	Dir1	2710	50	620	1000	20	08:10
Oeste	Dir1	2710	50	620	1000	20	08:11
						5420	Final = 17:11

- 1) O horário de referência é o horário do sol, sem horário de verão;
- 2) A largura de banda do filtro de recepção de 100 kHz;
- 3) Dados adquiridos com transformador no 5º TAPE;
- 4) Feixe leste e oeste alternado a cada 1 minuto;
- 5) Configuração das ligações do feixe leste: +90, 180, -90, 0;
- 6) Configuração das ligações do feixe oeste: -90, 180, +90, 0.

Tabela dos dados do dia 18 de Março de 2003 – CD21 – CX 17

Feixe	Diretório	Files	ATT (dB)	TD (μs)	IPP (μs)	PW (μs)	Hora LT
Leste	Dir1	2830	50	620	1000	20	08:35
Oeste	Dir1	2830	50	620	1000	20	08:36
						5660	Final = 18:00

- 1) O horário de referência é o horário do sol, sem horário de verão;
- 2) A largura de banda do filtro de recepção de 100 kHz;
- 3) Dados adquiridos com transformador no 5º TAPE;
- 4) Feixe leste e oeste alternado a cada 1 minuto;
- 5) Configuração das ligações do feixe leste: +90, 180, -90, 0;
- 6) Configuração das ligações do feixe oeste: -90, 180, +90, 0;
- 7) FCI ligado as 17:58.

Tabela dos dados do dia 24 de Março de 2003 – CD21 – CX 17

Feixe	Diretório	Files	ATT (dB)	TD (μ s)	IPP (μ s)	PW (μ s)	Hora LT	
Leste	Dir1	540	50	620	1000	20	16:26	
Oeste	Dir1	540	50	620	1000	20	16:27	
		1080					Final =	18:13

- 1) O horário de referência é o horário do sol, sem horário de verão;
- 2) A largura de banda do filtro de recepção de 100 kHz;
- 3) Dados adquiridos com transformador no 5° TAPE;
- 4) Feixe leste e oeste alternado a cada 1 minuto;
- 5) Configuração das ligações do feixe leste: +90, 180, -90, 0;
- 6) Configuração das ligações do feixe oeste: -90, 180, +90, 0.

Tabela dos dados do dia 25 de Março de 2003 – CD22 – CX 17

Feixe	Diretório	Files	ATT (dB)	TD (μ s)	IPP (μ s)	PW (μ s)	Hora LT	
Leste	Dir1	950	50	620	1000	20	08:39	
	Dir2	1570	50	620	1000	20	11:49	
	Dir3	180	50	620	1000	20	17:24	
Oeste	Dir1	950	50	620	1000	20	08:40	
	Dir2	1570	50	620	1000	20	11:50	
	Dir3	180	50	620	1000	20	17:25	
		5400					Final =	17:59

- 1) O horário de referência é o horário do sol, sem horário de verão;
- 2) A largura de banda do filtro de recepção de 100 kHz;
- 3) Dados adquiridos com transformador no 5° TAPE;
- 4) Feixe leste e oeste alternado a cada 1 minuto;
- 5) Configuração das ligações do feixe leste: +90, 180, -90, 0;
- 6) Configuração das ligações do feixe oeste: -90, 180, +90, 0;
- 7).Ocorreu oscilação de energia por volta de 17:20.

Tabela dos dados do dia 26 de Março de 2003 – CD23 – CX 17

Feixe	Diretório	Files	ATT (dB)	TD (μ s)	IPP (μ s)	PW (μ s)	Hora LT	
Leste	Dir1	3050	50	620	1000	20	08:34	
Oeste	Dir1	3050	50	620	1000	20	08:35	
		6100					Final =	18:43

- 1) O horário de referência é o horário do sol, sem horário de verão;
- 2) A largura de banda do filtro de recepção de 100 kHz;
- 3) Dados adquiridos com transformador no 5° TAPE;
- 4) Feixe leste e oeste alternado a cada 1 minuto;
- 5) Configuração das ligações do feixe leste: +90, 180, -90, 0;
- 6) Configuração das ligações do feixe oeste: -90, 180, +90, 0.

Tabela dos dados do dia 27 de Março de 2003 – CD24 – CX 17

Feixe	Diretório	Files	ATT (dB)	TD (µs)	IPP (µs)	PW (µs)	Hora LT
Leste	Dir1	480	50	620	1000	20	08:22
	Dir2	2114	50	620	1000	20	11:01
Oeste	Dir1	470	50	620	1000	20	08:23
	Dir2	2130	50	620	1000	20	11:02
		5194				Final =	18:06

- 1) O horário de referência é o horário do sol, sem horário de verão;
- 2) A largura de banda do filtro de recepção de 100 kHz;
- 3) Dados adquiridos com transformador no 5º TAPE;
- 4) Feixe leste e oeste alternado a cada 1 minuto;
- 5) Configuração das ligações do feixe leste: +90, 180, -90, 0;
- 6) Configuração das ligações do feixe oeste: -90, 180, +90, 0;
- 7) Faltam os arquivos entre rdat65 e rdat81, do diretório Leste/dir2.

Tabela dos dados do dia 28 de Março de 2003 – CD25 – CX 17

Feixe	Diretório	Files	ATT (dB)	TD (µs)	IPP (µs)	PW (µs)	Hora LT
Vertical	Dir1	100	50	620	1000	20	08:17
	Dir2	2570	50	620	1000	20	09:27
Oeste	Dir1	98	50	620	1000	20	08:18
	Dir2	2570	50	620	1000	20	09:28
		5338				Final =	18:00

- 1) O horário de referência é o horário do sol, sem horário de verão;
- 2) A largura de banda do filtro de recepção de 100 kHz;
- 3) Dados adquiridos com transformador no 5º TAPE;
- 4) Feixe leste e oeste alternado a cada 1 minuto;
- 5) Configuração das ligações do feixe vertical: 0, 0, 0, 0;
- 6) Configuração das ligações do feixe oeste: -90, 180, +90, 0.

Tabela dos dados do dia 31 de Março de 2003 – CD26 – CX 17

Feixe	Diretório	Files	ATT (dB)	TD (µs)	IPP (µs)	PW (µs)	Hora LT
Leste	Dir1	2960	50	620	1000	20	08:15
Oeste	Dir1	2960	50	620	1000	20	08:16
		5920				Final =	18:10

- 1) O horário de referência é o horário do sol, sem horário de verão;
- 2) A largura de banda do filtro de recepção de 100 kHz;
- 3) Dados adquiridos com transformador no 5º TAPE;
- 4) Feixe leste e oeste alternado a cada 1 minuto;
- 5) Configuração das ligações do feixe leste: +90, 180, -90, 0;
- 6) Configuração das ligações do feixe oeste: -90, 180, +90, 0;
- 7) FCI ligado durante o dia a partir das 10:20.

Tabela dos dados do dia 01 de Abril de 2003 – CD27– CX 17

Feixe	Diretório	Files	ATT (dB)	TD (μs)	IPP (μs)	PW (μs)	Hora LT
Leste	Dir1	270	50	620	1000	20	08:20
	Dir2	2700	50	620	1000	20	09:14
Oeste	Dir1	270	50	620	1000	20	08:21
	Dir2	2700	50	620	1000	20	09:15
		5940				Final =	18:13

- 1) O horário de referência é o horário do sol, sem horário de verão;
- 2) A largura de banda do filtro de recepção de 100 kHz;
- 3) Dados adquiridos com transformador no 5º TAPE;
- 4) Feixe leste e oeste alternado a cada 1 minuto;
- 5) Configuração das ligações do feixe leste: +90, 180, -90, 0;
- 6) Configuração das ligações do feixe oeste: -90, 180, +90, 0;
- 7) FCI ligado durante o dia das 11:30 às 17:15.

Tabela dos dados do dia 02 de Abril de 2003 – CD28 – CX 17

Feixe	Diretório	Files	ATT (dB)	TD (μs)	IPP (μs)	PW (μs)	Hora LT
Leste	Dir1	1030	50	620	1000	20	08:11
	Dir2	1950	50	620	1000	20	11:37
Oeste	Dir1	1030	50	620	1000	20	08:12
	Dir2	1950	50	620	1000	20	11:38
		5960				Final =	18:06

- 1) O horário de referência é o horário do sol, sem horário de verão;
- 2) A largura de banda do filtro de recepção de 100 kHz;
- 3) Dados adquiridos com transformador no 5º TAPE;
- 4) Feixe leste e oeste alternado a cada 1 minuto;
- 5) Configuração das ligações do feixe leste: +90, 180, -90, 0;
- 6) Configuração das ligações do feixe oeste: -90, 180, +90, 0;
- 7) FCI ligado das 9:00 às 17:42.

Tabela dos dados do dia 03 de Abril de 2003 – CD29 – CX 18

Feixe	Diretório	Files	ATT (dB)	TD (μs)	IPP (μs)	PW (μs)	Hora LT
Leste	Dir1	2910	50	620	1000	20	08:33
Oeste	Dir1	2910	50	620	1000	20	08:34
		5820				Final =	18:14

- 1) O horário de referência é o horário do sol, sem horário de verão;
- 2) A largura de banda do filtro de recepção de 100 kHz;
- 3) Dados adquiridos com transformador no 5º TAPE;
- 4) Feixe leste e oeste alternado a cada 1 minuto;
- 5) Configuração das ligações do feixe leste: +90, 180, -90, 0;
- 6) Configuração das ligações do feixe oeste: -90, 180, +90, 0.

Tabela dos dados do dia 14 de abril de 2003 – CD30 – CX 18

Feixe	Diretório	Files	ATT (dB)	TD (μs)	IPP (μs)	PW (μs)	Hora LT
Leste	Dir1	2540	47	620	1000	20	08:34
Oeste	Dir1	2540	47	620	1000	20	08:35
		5080				Final =	18:12

- 1) O horário de referência é o horário do sol, sem horário de verão;
- 2) A largura de banda do filtro de recepção de 100 kHz;
- 3) Dados adquiridos com transformador no 5° TAPE;
- 4) Feixe leste e oeste alternado a cada 1 minuto;
- 5) Configuração das ligações do feixe leste: +90, 180, -90, 0;
- 6) Configuração das ligações do feixe oeste: -90, 180, +90, 0;
- 7) O computador extrapolou o minuto de aquisição a partir do arquivo rdat1549, em ambos diretórios.

Tabela dos dados do dia 15 de abril de 2003 – CD30 – CX 18

Feixe	Diretório	Files	ATT (dB)	TD (μs)	IPP (μs)	PW (μs)	Hora LT
Leste	Dir1	2900	47	620	1000	20	08:25
Oeste	Dir1	2900	47	620	1000	20	08:26
		5800				Final =	18:04

- 1) O horário de referência é o horário do sol, sem horário de verão;
- 2) A largura de banda do filtro de recepção de 100 kHz;
- 3) Dados adquiridos com transformador no 5° TAPE;
- 4) Feixe leste e oeste alternado a cada 1 minuto;
- 5) Configuração das ligações do feixe leste: +90, 180, -90, 0;
- 6) Configuração das ligações do feixe oeste: -90, 180, +90, 0.

Tabela dos dados do dia 16 de abril de 2003 – CD31 – CX 18

Feixe	Diretório	Files	ATT (dB)	TD (μs)	IPP (μs)	PW (μs)	Hora LT
Leste	Dir1	2650	47	620	1000	20	09:31
Oeste	Dir1	2650	47	620	1000	20	09:32
		5300				Final =	18:20

- 1) O horário de referência é o horário do sol, sem horário de verão;
- 2) A largura de banda do filtro de recepção de 100 kHz;
- 3) Dados adquiridos com transformador no 5° TAPE;
- 4) Feixe leste e oeste alternado a cada 1 minuto;
- 5) Configuração das ligações do feixe leste: +90, 180, -90, 0;
- 6) Configuração das ligações do feixe oeste: -90, 180, +90, 0;
- 7) Devido a problema no Tx2 começamos a adquirir dados mais tarde.

Tabela dos dados do dia 22 de abril de 2003 – CD31 – CX 18

Feixe	Diretório	Files	ATT (dB)	TD (μs)	IPP (μs)	PW (μs)	Hora LT
Leste	Dir1	2860	47	620	1000	20	08:42
Oeste	Dir1	2860	47	620	1000	20	08:43
		5720				Final =	18:13

- 1) O horário de referência é o horário do sol, sem horário de verão;
- 2) A largura de banda do filtro de recepção de 100 kHz;
- 3) Dados adquiridos com transformador no 5° TAPE;
- 4) Feixe leste e oeste alternado a cada 1 minuto;
- 5) Configuração das ligações do feixe leste: +90, 180, -90, 0;
- 6) Configuração das ligações do feixe oeste: -90, 180, +90, 0;
- 7) FCI ligado das 9:19 às 16:53.

Tabela dos dados do dia 23 de abril de 2003 – CD32 – CX 18

Feixe	Diretório	Files	ATT (dB)	TD (μs)	IPP (μs)	PW (μs)	Hora LT
Leste	Dir1	3030	47	620	1000	20	08:24
Oeste	Dir1	3030	47	620	1000	20	08:25
		6060				Final =	18:29

- 1) O horário de referência é o horário do sol, sem horário de verão;
- 2) A largura de banda do filtro de recepção de 100 kHz;
- 3) Dados adquiridos com transformador no 5° TAPE;
- 4) Feixe leste e oeste alternado a cada 1 minuto;
- 5) Configuração das ligações do feixe leste: +90, 180, -90, 0;
- 6) Configuração das ligações do feixe oeste: -90, 180, +90, 0;
- 7) FCI ligado das 8:40 às 17:40.

Tabela dos dados do dia 24 de abril de 2003 – CD33 – CX 18

Feixe	Diretório	Files	ATT (dB)	TD (μs)	IPP (μs)	PW (μs)	Hora LT
Leste	Dir1	3010	47	620	1000	20	08:16
Oeste	Dir1	3010	47	620	1000	20	08:17
		6020				Final =	18:17

- 1) O horário de referência é o horário do sol, sem horário de verão;
- 2) A largura de banda do filtro de recepção de 100 kHz;
- 3) Dados adquiridos com transformador no 5° TAPE;
- 4) Feixe leste e oeste alternado a cada 1 minuto;
- 5) Configuração das ligações do feixe leste: +90, 180, -90, 0;
- 6) Configuração das ligações do feixe oeste: -90, 180, +90, 0;
- 7) FCI ligado das 8:35 às 18:13.

Tabela dos dados do dia 25 de abril de 2003 – CD34 – CX 18

Feixe	Diretório	Files	ATT (dB)	TD (μ s)	IPP (μ s)	PW (μ s)	Hora LT	
Vertical	Dir1	2860	47	620	1000	20	08:33	
Oeste	Dir1	2860	47	620	1000	20	08:34	
		5720					Final =	18:03

- 1) O horário de referência é o horário do sol, sem horário de verão;
- 2) A largura de banda do filtro de recepção de 100 kHz;
- 3) Dados adquiridos com transformador no 5° TAPE;
- 4) Feixe leste e oeste alternado a cada 1 minuto;
- 5) Configuração das ligações do feixe leste: +90, 180, -90, 0;
- 6) Configuração das ligações do feixe oeste: -90, 180, +90, 0;
- 7) FCI ligado das 8:42 às 18:06.

Tabela dos dados do dia 19 de maio de 2003 – CD35 – CX 18

Feixe	Diretório	Files	ATT (dB)	TD (μ s)	IPP (μ s)	PW (μ s)	Hora LT	
Leste	Dir1	3000	47	620	1000	20	08:13	
Oeste	Dir1	3000	47	620	1000	20	08:14	
		6000					Final =	18:12

- 1) O horário de referência é o horário do sol, sem horário de verão;
- 2) A largura de banda do filtro de recepção de 100 kHz;
- 3) Dados adquiridos com transformador no 5° TAPE;
- 4) Feixe leste e oeste alternado a cada 1 minuto;
- 5) Configuração das ligações do feixe leste: +90, 180, -90, 0;
- 6) Configuração das ligações do feixe oeste: -90, 180, +90, 0;
- 7) FCI ligado das 9:00 as 9:36.

Tabela dos dados do dia 20 de maio de 2003 – CD36 – CX 18

Feixe	Diretório	Files	ATT (dB)	TD (μ s)	IPP (μ s)	PW (μ s)	Hora LT	
Leste	Dir1	3090	47	620	1000	20	08:12	
Oeste	Dir1	3090	47	620	1000	20	08:13	
		6180					Final =	18:29

- 1) O horário de referência é o horário do sol, sem horário de verão;
- 2) A largura de banda do filtro de recepção de 100 kHz;
- 3) Dados adquiridos com transformador no 5° TAPE;
- 4) Feixe leste e oeste alternado a cada 1 minuto;
- 5) Configuração das ligações do feixe leste: +90, 180, -90, 0;
- 6) Configuração das ligações do feixe oeste: -90, 180, +90, 0.

Tabela dos dados do dia 21 de maio de 2003 – CD37 – CX 18

Feixe	Diretório	Files	ATT (dB)	TD (μs)	IPP (μs)	PW (μs)	Hora LT
Leste	Dir1	3000	47	620	1000	20	08:11
Oeste	Dir1	3000	47	620	1000	20	08:12
		6000				Final =	18:10

- 1) O horário de referência é o horário do sol, sem horário de verão;
- 2) A largura de banda do filtro de recepção de 100 kHz;
- 3) Dados adquiridos com transformador no 5° TAPE;
- 4) Feixe leste e oeste alternado a cada 1 minuto;
- 5) Configuração das ligações do feixe leste: +90, 180, -90, 0;
- 6) Configuração das ligações do feixe oeste: -90, 180, +90, 0.

Tabela dos dados do dia 22 de maio de 2003 – CD38 – CX 18

Feixe	Diretório	Files	ATT (dB)	TD (μs)	IPP (μs)	PW (μs)	Hora LT
Leste	Dir1	2930	47	620	1000	20	08:17
Oeste	Dir1	2930	47	620	1000	20	08:18
		5860				Final =	18:02

- 1) O horário de referência é o horário do sol, sem horário de verão;
- 2) A largura de banda do filtro de recepção de 100 kHz;
- 3) Dados adquiridos com transformador no 5° TAPE;
- 4) Feixe leste e oeste alternado a cada 1 minuto;
- 5) Configuração das ligações do feixe leste: +90, 180, -90, 0;
- 6) Configuração das ligações do feixe oeste: -90, 180, +90, 0.

Tabela dos dados do dia 23 de maio de 2003 – CD39 – CX 19

Feixe	Diretório	Files	ATT (dB)	TD (μs)	IPP (μs)	PW (μs)	Hora LT
Leste	Dir1	2991	47	620	1000	20	08:04
Oeste	Dir1	2990	47	620	1000	20	08:05
		5981				Final =	18:01

- 1) O horário de referência é o horário do sol, sem horário de verão;
- 2) A largura de banda do filtro de recepção de 100 kHz;
- 3) Dados adquiridos com transformador no 5° TAPE;
- 4) Feixe leste e oeste alternado a cada 1 minuto;
- 5) Configuração das ligações do feixe leste: +90, 180, -90, 0;
- 6) Configuração das ligações do feixe oeste: -90, 180, +90, 0.

Tabela dos dados do dia 26 de maio de 2003 – CD40 – CX 19

Feixe	Diretório	Files	ATT (dB)	TD (μs)	IPP (μs)	PW (μs)	Hora LT	
Leste	Dir1	2930	47	620	1000	20	08:22	
Oeste	Dir1	2930	47	620	1000	20	08:23	
		5860					Final =	18:10

- 1) O horário de referência é o horário do sol, sem horário de verão;
- 2) A largura de banda do filtro de recepção de 100 kHz;
- 3) Dados adquiridos com transformador no 5º TAPE;
- 4) Feixe leste e oeste alternado a cada 1 minuto;
- 5) Configuração das ligações do feixe leste: +90, 180, -90, 0;
- 6) Configuração das ligações do feixe oeste: -90, 180, +90, 0;
- 7) O computador extrapolou o minuto de aquisição a partir do arquivo rdat2709, em ambos diretórios.

Tabela dos dados do dia 27 de maio de 2003 – CD41 – CX 19

Feixe	Diretório	Files	ATT (dB)	TD (μs)	IPP (μs)	PW (μs)	Hora LT	
Leste	Dir1	2980	47	620	1000	20	08:19	
Oeste	Dir1	2980	47	620	1000	20	08:20	
		5960					Final =	18:17

- 1) O horário de referência é o horário do sol, sem horário de verão;
- 2) A largura de banda do filtro de recepção de 100 kHz;
- 3) Dados adquiridos com transformador no 5º TAPE;
- 4) Feixe leste e oeste alternado a cada 1 minuto;
- 5) Configuração das ligações do feixe leste: +90, 180, -90, 0;
- 6) Configuração das ligações do feixe oeste: -90, 180, +90, 0;
- 7) O computador extrapolou o minuto de aquisição a partir do arquivo rdat2948 no diretório leste e a partir do arquivo rdat2939 no diretório oeste.

Tabela dos dados do dia 28 de maio de 2003 – CD42 – CX 19

Feixe	Diretório	Files	ATT (dB)	TD (μs)	IPP (μs)	PW (μs)	Hora LT	
Leste	Dir1	3000	47	620	1000	20	08:05	
Oeste	Dir1	3000	47	620	1000	20	08:06	
		6000					Final =	18:10

- 1) O horário de referência é o horário do sol, sem horário de verão;
- 2) A largura de banda do filtro de recepção de 100 kHz;
- 3) Dados adquiridos com transformador no 5º TAPE;
- 4) Feixe leste e oeste alternado a cada 1 minuto;
- 5) Configuração das ligações do feixe leste: +90, 180, -90, 0;
- 6) Configuração das ligações do feixe oeste: -90, 180, +90, 0;
- 7) O computador extrapolou o minuto de aquisição a partir do arquivo rdat2709, em ambos diretórios.

Tabela dos dados do dia 29 de maio de 2003 – CD43 – CX 19

Feixe	Diretório	Files	ATT (dB)	TD (μs)	IPP (μs)	PW (μs)	Hora LT	
Leste	Dir1	2980	47	620	1000	20	08:08	
Oeste	Dir1	2980	47	620	1000	20	08:09	
		5960					Final =	18:03

- 1) O horário de referência é o horário do sol, sem horário de verão;
- 2) A largura de banda do filtro de recepção de 100 kHz;
- 3) Dados adquiridos com transformador no 5° TAPE;
- 4) Feixe leste e oeste alternado a cada 1 minuto;
- 5) Configuração das ligações do feixe leste: +90, 180, -90, 0;
- 6) Configuração das ligações do feixe oeste: -90, 180, +90, 0.

Tabela dos dados do dia 30 de maio de 2003 – CD44 – CX 19

Feixe	Diretório	Files	ATT (dB)	TD (μs)	IPP (μs)	PW (μs)	Hora LT	
Vertical	Dir1	2900	47	620	1000	20	08:16	
Oeste	Dir1	2900	47	620	1000	20	08:17	
		5800					Final =	17:55

- 1) O horário de referência é o horário do sol, sem horário de verão;
- 2) A largura de banda do filtro de recepção de 100 kHz;
- 3) Dados adquiridos com transformador no 5° TAPE;
- 4) Feixe leste e oeste alternado a cada 1 minuto;
- 5) Configuração das ligações do feixe leste: +90, 180, -90, 0;
- 6) Configuração das ligações do feixe oeste: -90, 180, +90, 0.

Tabela dos dados do dia 26 de junho de 2003 – CD45 – CX 19

Feixe	Diretório	Files	ATT (dB)	TD (μs)	IPP (μs)	PW (μs)	Hora LT	
Leste	Dir1	2610	47	620	1000	20	10:25	
Oeste	Dir1	2601	47	620	1000	20	10:26	
		5211					Final =	19:06

- 1) O horário de referência é o horário do sol, sem horário de verão;
- 2) A largura de banda do filtro de recepção de 100 kHz;
- 3) Dados adquiridos com transformador no 5° TAPE;
- 4) Feixe leste e oeste alternado a cada 1 minuto;
- 5) Configuração das ligações do feixe leste: +90, 180, -90, 0;
- 6) Configuração das ligações do feixe oeste: -90, 180, +90, 0;
- 7) Teste de interferência.

Tabela dos dados do dia 27 de junho de 2003 – CD45 – CX 19

Feixe	Diretório	Files	ATT (dB)	TD (μ s)	IPP (μ s)	PW (μ s)	Hora LT	
Leste	Dir1	2430	47	620	1000	20	09:57	
Oeste	Dir1	2430	47	620	1000	20	09:58	
		4860					Final =	18:02

- 1) O horário de referência é o horário do sol, sem horário de verão;
- 2) A largura de banda do filtro de recepção de 100 kHz;
- 3) Dados adquiridos com transformador no 5° TAPE;
- 4) Feixe leste e oeste alternado a cada 1 minuto;
- 5) Configuração das ligações do feixe leste: +90, 180, -90, 0;
- 6) Configuração das ligações do feixe oeste: -90, 180, +90, 0;
- 7) Teste de interferência.

Tabela dos dados do dia 01 de agosto de 2003 – CD46 – CX 19

Feixe	Diretório	Files	ATT (dB)	TD (μ s)	IPP (μ s)	PW (μ s)	Hora LT	
Vertical	Dir1	590	47	620	1000	20	10:04	
	Dir2	1470	47	620	1000	20	12:29	
Oeste	Dir1	590	47	620	1000	20	10:05	
	Dir2	1470	47	620	1000	20	12:30	
		4120					Final =	17:22

- 1) O horário de referência é o horário do sol, sem horário de verão;
- 2) A largura de banda do filtro de recepção de 100 kHz;
- 3) Dados adquiridos com transformador no 5° TAPE;
- 4) Feixe leste e oeste alternado a cada 1 minuto;
- 5) Configuração das ligações do feixe leste: +90, 180, -90, 0;
- 6) Configuração das ligações do feixe oeste: -90, 180, +90, 0.

Tabela dos dados do dia 02 de agosto de 2003 – CD46 – CX 19

Feixe	Diretório	Files	ATT (dB)	TD (μ s)	IPP (μ s)	PW (μ s)	Hora LT	
Vertical	Dir1	300	47	620	1000	20	09:28	
	Dir2	2330	47	620	1000	20	11:01	
Oeste	Dir1	290	47	620	1000	20	09:29	
	Dir2	2320	47	620	1000	20	11:02	
		5240					Final =	18:45

- 1) O horário de referência é o horário do sol, sem horário de verão;
- 2) A largura de banda do filtro de recepção de 100 kHz;
- 3) Dados adquiridos com transformador no 5° TAPE;
- 4) Feixe leste e oeste alternado a cada 1 minuto;
- 5) Configuração das ligações do feixe vertical: 0, 0, 0, 0;
- 6) Configuração das ligações do feixe oeste: -90, 180, +90, 0.

Tabela dos dados do dia 04 de agosto de 2003 – CD46 – CX 19

Feixe	Diretório	Files	ATT (dB)	TD (μ s)	IPP (μ s)	PW (μ s)	Hora LT	
Vertical	Dir1	470	47	620	1000	20	17:41	
Oeste	Dir1	460	47	620	1000	20	17:42	
		930					Final =	19:12

- 1) O horário de referência é o horário do sol, sem horário de verão;
- 2) A largura de banda do filtro de recepção de 100 kHz;
- 3) Dados adquiridos com transformador no 5° TAPE;
- 4) Feixe leste e oeste alternado a cada 1 minuto;
- 5) Configuração das ligações do feixe vertical: 0, 0, 0, 0;
- 6) Configuração das ligações do feixe oeste: -90, 180, +90, 0.

Tabela dos dados do dia 05 de agosto de 2003 – CD47 – CX 19

Feixe	Diretório	Files	ATT (dB)	TD (μ s)	IPP (μ s)	PW (μ s)	Hora LT	
Vertical	Dir1	1218	47	620	1000	20	10:03	
Oeste	Dir1	2690	47	620	1000	20	10:04	
		3908					Final =	19:00

- 1) O horário de referência é o horário do sol, sem horário de verão;
- 2) A largura de banda do filtro de recepção de 100 kHz;
- 3) Dados adquiridos com transformador no 5° TAPE;
- 4) Feixe leste e oeste alternado a cada 1 minuto;
- 5) Configuração das ligações do feixe vertical: 0, 0, 0, 0;
- 6) Configuração das ligações do feixe oeste: -90, 180, +90, 0.

Tabela dos dados do dia 06 de agosto de 2003 – CD47 – CX 19

Feixe	Diretório	Files	ATT (dB)	TD (μ s)	IPP (μ s)	PW (μ s)	Hora LT	
Vertical	Dir1	2660	47	620	2000	20	09:36	
	Dir2	90	47	620	2000	20	18:51	
Oeste	Dir1	2651	47	620	2000	20	09:37	
	Dir2	87	47	620	2000	20	18:52	
		5488					Final =	19:08

- 1) O horário de referência é o horário do sol, sem horário de verão;
- 2) A largura de banda do filtro de recepção de 100 kHz;
- 3) Dados adquiridos com transformador no 5° TAPE;
- 4) Feixe leste e oeste alternado a cada 1 minuto;
- 5) Configuração das ligações do feixe vertical: 0, 0, 0, 0;
- 6) Configuração das ligações do feixe oeste: -90, 180, +90, 0;
- 7) O computador extrapolou o minuto de aquisição a partir do arquivo rdat1939, no diretórios Dir1.

Tabela dos dados do dia 07 de agosto de 2003 – CD47 – CX 19

Feixe	Diretório	Files	ATT (dB)	TD (μs)	IPP (μs)	PW (μs)	Hora LT	
Vertical	Dir1	12	47	620	2000	20	10:47	
Oeste	Dir1	10	47	620	2000	20	10:48	
		22					Final =	10:49

- 1) O horário de referência é o horário do sol, sem horário de verão;
- 2) A largura de banda do filtro de recepção de 100 kHz;
- 3) Dados adquiridos com transformador no 5º TAPE;
- 4) Feixe leste e oeste alternado a cada 1 minuto;
- 5) Configuração das ligações do feixe vertical: 0, 0, 0, 0;
- 6) Configuração das ligações do feixe oeste: -90, 180, +90, 0;
- 7) Poucos dados pois estava ocorrendo ajuste de PLL.

Tabela dos dados do dia 14 de agosto de 2003 – CD47 – CX 19

Feixe	Diretório	Files	ATT (dB)	TD (μs)	IPP (μs)	PW (μs)	Hora LT	
Vertical	Dir1	1715	47	620	2000	20	10:39	
Oeste	Dir1	1710	47	620	2000	20	10:40	
		3425					Final =	16:21

- 1) O horário de referência é o horário do sol, sem horário de verão;
- 2) A largura de banda do filtro de recepção de 100 kHz;
- 3) Dados adquiridos com transformador no 5º TAPE;
- 4) Feixe leste e oeste alternado a cada 1 minuto;
- 5) Configuração das ligações do feixe vertical: 0, 0, 0, 0;
- 6) Configuração das ligações do feixe oeste: -90, 180, +90, 0.

Tabela dos dados do dia 15 de agosto de 2003 CD47 – CX 19

Feixe	Diretório	Files	ATT (dB)	TD (μs)	IPP (μs)	PW (μs)	Hora LT	
Vertical	Dir1	150	47	620	2000	20	17:54	
Oeste	Dir1	150	47	620	2000	20	17:55	
		300					Final =	18:23

- 1) O horário de referência é o horário do sol, sem horário de verão;
- 2) A largura de banda do filtro de recepção de 100 kHz;
- 3) Dados adquiridos com transformador no 5º TAPE;
- 4) Feixe leste e oeste alternado a cada 1 minuto;
- 5) Configuração das ligações do feixe vertical: 0, 0, 0, 0;
- 6) Configuração das ligações do feixe oeste: -90, 180, +90, 0.

Tabela dos dados do dia 18 de agosto de 2003 – CD47 – CX 19

Feixe	Diretório	Files	ATT (dB)	TD (μ s)	IPP (μ s)	PW (μ s)	Hora LT	
Vertical	Dir1	160	47	620	2000	20	12:14	
	Dir2	610	47	620	2000	20	13:12	
	Dir3	140	47	620	2000	20	15:18	
	Dir4	180	47	620	2000	20	15:47	
Oeste	Dir1	160	47	620	2000	20	12:15	
	Dir2	610	47	620	2000	20	13:13	
	Dir3	130	47	620	2000	20	15:19	
	Dir4	170	47	620	2000	20	15:48	
		2160					Final =	16:20

- 1) O horário de referência é o horário do sol, sem horário de verão;
- 2) A largura de banda do filtro de recepção de 50 kHz;
- 3) Dados adquiridos com transformador no 5º TAPE;
- 4) Feixe leste e oeste alternado a cada 1 minuto;
- 5) Configuração das ligações do feixe vertical: 0, 0, 0, 0;
- 6) Configuração das ligações do feixe oeste: -90, 180, +90, 0.

Tabela dos dados do dia 19 de agosto de 2003 – CD47 – CX 19

Feixe	Diretório	Files	ATT (dB)	TD (μ s)	IPP (μ s)	PW (μ s)	Hora LT	
Vertical	Dir1	297	47	600	2000	20	09:12	
	Dir2	1571	47	600	2000	20	11:50	
Oeste	Dir1	290	47	600	2000	20	09:13	
	Dir2	1570	47	600	2000	20	11:51	
		3728					Final =	17:04

- 1) O horário de referência é o horário do sol, sem horário de verão;
- 2) A largura de banda do filtro de recepção de 50 kHz;
- 3) Dados adquiridos com transformador no 5º TAPE;
- 4) Feixe leste e oeste alternado a cada 1 minuto;
- 5) Configuração das ligações do feixe vertical: 0, 0, 0, 0;
- 6) Configuração das ligações do feixe oeste: -90, 180, +90, 0.

Tabela dos dados do dia 20 de agosto de 2003 – CD47 – CX 19

Feixe	Diretório	Files	ATT (dB)	TD (μ s)	IPP (μ s)	PW (μ s)	Hora LT	
Vertical	Dir1	60	47	620	2000	20	09:42	
	Dir2	2030	47	620	2000	20	12:26	
Oeste	Dir1	50	47	620	2000	20	09:43	
	Dir2	2030	47	620	2000	20	12:27	
		4170					Final =	19:11

- 1) O horário de referência é o horário do sol, sem horário de verão;
- 2) A largura de banda do filtro de recepção de 50 kHz;
- 3) Dados adquiridos com transformador no 5º TAPE;
- 4) Feixe leste e oeste alternado a cada 1 minuto;
- 5) Configuração das ligações do feixe vertical: 0, 0, 0, 0;
- 6) Configuração das ligações do feixe oeste: -90, 180, +90, 0;
- 7) O computador extrapolou o minuto de aquisição a partir do arquivo rdat1539, no diretórios Dir2.

Tabela dos dados do dia 21 de agosto de 2003 – CD47 – CX 19

Feixe	Diretório	Files	ATT (dB)	TD (μs)	IPP (μs)	PW (μs)	Hora LT	
Vertical	Dir1	2900	47	620	2000	20	09:24	
Oeste	Dir1	2890	47	620	2000	20	09:25	
		5790					Final =	19:02

- 1) O horário de referência é o horário do sol, sem horário de verão;
- 2) A largura de banda do filtro de recepção de 50 kHz;
- 3) Dados adquiridos com transformador no 5° TAPE;
- 4) Feixe leste e oeste alternado a cada 1 minuto;
- 5) Configuração das ligações do feixe vertical: 0, 0, 0, 0;
- 6) Configuração das ligações do feixe oeste: -90, 180, +90, 0.

Tabela dos dados do dia 22 de agosto de 2003 – CD48 – CX 19

Feixe	Diretório	Files	ATT (dB)	TD (μs)	IPP (μs)	PW (μs)	Hora LT	
Vertical	Dir1	2830	47	620	2000	20	08:31	
Oeste	Dir1	2830	47	620	2000	20	08:32	
		5660					Final =	17:56

- 1) O horário de referência é o horário do sol, sem horário de verão;
- 2) A largura de banda do filtro de recepção de 50 kHz;
- 3) Dados adquiridos com transformador no 5° TAPE;
- 4) Feixe leste e oeste alternado a cada 1 minuto;
- 5) Configuração das ligações do feixe vertical: 0, 0, 0, 0;
- 6) Configuração das ligações do feixe oeste: -90, 180, +90, 0.

Tabela dos dados do dia 25 de agosto de 2003 – CD48 – CX 19

Feixe	Diretório	Files	ATT (dB)	TD (μs)	IPP (μs)	PW (μs)	Hora LT	
Vertical	Dir1	2511	47	600	2000	20	08:47	
Oeste	Dir1	2510	47	600	2000	20	08:48	
		5021					Final =	18:10

- 1) O horário de referência é o horário do sol, sem horário de verão;
- 2) A largura de banda do filtro de recepção de 50 kHz;
- 3) Dados adquiridos com transformador no 5° TAPE;
- 4) Feixe leste e oeste alternado a cada 1 minuto;
- 5) Configuração das ligações do feixe vertical: 0, 0, 0, 0;
- 6) Configuração das ligações do feixe oeste: -90, 180, +90, 0;
- 7) O computador extrapolou o minuto de aquisição a partir do arquivo rdat1428, em ambos diretórios.

Tabela dos dados do dia 26 de agosto de 2003 – CD48 – CX 19

Feixe	Diretório	Files	ATT (dB)	TD (μ s)	IPP (μ s)	PW (μ s)	Hora LT	
Vertical	Dir1	2440	47	600	2000	20	08:43	
Oeste	Dir1	2440	47	600	2000	20	08:44	
		4880					Final =	18:06

- 1) O horário de referência é o horário do sol, sem horário de verão;
- 2) A largura de banda do filtro de recepção de 50 kHz;
- 3) Dados adquiridos com transformador no 5º TAPE;
- 4) Feixe leste e oeste alternado a cada 1 minuto;
- 5) Configuração das ligações do feixe vertical: 0, 0, 0, 0;
- 6) Configuração das ligações do feixe oeste: -90, 180, +90, 0;
- 7) O computador extrapolou o minuto de aquisição a partir do arquivo rdat1309, em ambos diretórios.

Tabela dos dados do dia 27 de agosto de 2003 – CD48 – CX 19

Feixe	Diretório	Files	ATT (dB)	TD (μ s)	IPP (μ s)	PW (μ s)	Hora LT	
Vertical	Dir1	2490	47	600	2000	20	08:23	
Oeste	Dir1	2490	47	600	2000	20	08:24	
		4980					Final =	17:56

- 1) O horário de referência é o horário do sol, sem horário de verão;
- 2) A largura de banda do filtro de recepção de 50 kHz;
- 3) Dados adquiridos com transformador no 5º TAPE;
- 4) Feixe leste e oeste alternado a cada 1 minuto;
- 5) Configuração das ligações do feixe vertical: 0, 0, 0, 0;
- 6) Configuração das ligações do feixe oeste: -90, 180, +90, 0;
- 7) O computador extrapolou o minuto de aquisição a partir do arquivo rdat1429, em ambos diretórios.

Tabela dos dados do dia 28 de agosto de 2003 – CD48 – CX 19

Feixe	Diretório	Files	ATT (dB)	TD (μ s)	IPP (μ s)	PW (μ s)	Hora LT	
Vertical	Dir1	2569	47	600	2000	20	08:20	
Oeste	Dir1	2570	47	600	2000	20	08:21	
		5139					Final =	18:22

- 1) O horário de referência é o horário do sol, sem horário de verão;
- 2) A largura de banda do filtro de recepção de 100 kHz;
- 3) Dados adquiridos com transformador no 5º TAPE;
- 4) Feixe leste e oeste alternado a cada 1 minuto;
- 5) Configuração das ligações do feixe vertical: 0, 0, 0, 0;
- 6) Configuração das ligações do feixe oeste: -90, 180, +90, 0;
- 7) O computador extrapolou o minuto de aquisição a partir do arquivo rdat1329, em ambos diretórios;
- 8) Há um arquivo faltando no meio dos dados do diretório vertical.

Tabela dos dados do dia 29 de agosto de 2003 – CD48 – CX 19

Feixe	Diretório	Files	ATT (dB)	TD (μs)	IPP (μs)	PW (μs)	Hora LT	
Vertical	Dir1	2460	47	600	1000	20	08:08	
Oeste	Dir1	2460	47	600	1000	20	08:09	
		4920					Final =	17:56

- 1) O horário de referência é o horário do sol, sem horário de verão;
- 2) A largura de banda do filtro de recepção de 100 kHz;
- 3) Dados adquiridos com transformador no 5º TAPE;
- 4) Feixe leste e oeste alternado a cada 1 minuto;
- 5) Configuração das ligações do feixe vertical: 0, 0, 0, 0;
- 6) Configuração das ligações do feixe oeste: -90, 180, +90, 0;
- 7) O computador extrapolou o minuto de aquisição a partir do arquivo rdat1309, em ambos diretórios.

Tabela dos dados do dia 15 de setembro de 2003 – CD49 – CX 20

Feixe	Diretório	Files	ATT (dB)	TD (μs)	IPP (μs)	PW (μs)	Hora LT	
Vertical	Dir1	2310	47	600	2000	20	09:49	
Oeste	Dir1	2310	47	600	2000	20	09:50	
		4620					Final =	19:01

- 1) O horário de referência é o horário do sol, sem horário de verão;
- 2) A largura de banda do filtro de recepção de 50 kHz;
- 3) Dados adquiridos com transformador no 5º TAPE;
- 4) Feixe leste e oeste alternado a cada 1 minuto;
- 5) Configuração das ligações do feixe vertical: 0, 0, 0, 0;
- 6) Configuração das ligações do feixe oeste: -90, 180, +90, 0;
- 7) O computador extrapolou o minuto de aquisição a partir do arquivo rdat1299, em ambos diretórios.

Tabela dos dados do dia 16 de setembro de 2003 – CD49 – CX 20

Feixe	Diretório	Files	ATT (dB)	TD (μs)	IPP (μs)	PW (μs)	Hora LT	
Vertical	Dir1	889	47	600	2000	20	09:16	
	Dir2	1810	47	600	2000	20	12:27	
Oeste	Dir1	880	47	600	2000	20	09:17	
	Dir2	1810	47	600	2000	20	12:28	
		5389					Final =	18:56

- 1) O horário de referência é o horário do sol, sem horário de verão;
- 2) A largura de banda do filtro de recepção de 50 kHz;
- 3) Dados adquiridos com transformador no 5º TAPE;
- 4) Feixe leste e oeste alternado a cada 1 minuto;
- 5) Configuração das ligações do feixe vertical: 0, 0, 0, 0;
- 6) Configuração das ligações do feixe oeste: -90, 180, +90, 0;
- 7) Ocorreu falta de energia.

Tabela dos dados do dia 17 de setembro de 2003 – CD49 – CX 20

Feixe	Diretório	Files	ATT (dB)	TD (μ s)	IPP (μ s)	PW (μ s)	Hora LT	
Vertical	Dir1	2440	47	600	2000	20	09:10	
Oeste	Dir1	2440	47	600	2000	20	09:11	
		4880					Final =	19:04

- 1) O horário de referência é o horário do sol, sem horário de verão;
- 2) A largura de banda do filtro de recepção de 50 kHz;
- 3) Dados adquiridos com transformador no 5º TAPE;
- 4) Feixe leste e oeste alternado a cada 1 minuto;
- 5) Configuração das ligações do feixe vertical: 0, 0, 0, 0;
- 6) Configuração das ligações do feixe oeste: -90, 180, +90, 0;
- 7) O computador extrapolou o minuto de aquisição a partir do arquivo rdat1299, em ambos diretórios.

Tabela dos dados do dia 23 de setembro de 2003 – CD49 – CX 20

Feixe	Diretório	Files	ATT (dB)	TD (μ s)	IPP (μ s)	PW (μ s)	Hora LT	
Vertical	Dir1	2290	47	600	2000	20	09:39	
Oeste	Dir1	2290	47	600	2000	20	09:40	
		4580					Final =	19:10

- 1) O horário de referência é o horário do sol, sem horário de verão;
- 2) A largura de banda do filtro de recepção de 50 kHz;
- 3) Dados adquiridos com transformador no 5º TAPE;
- 4) Feixe leste e oeste alternado a cada 1 minuto;
- 5) Configuração das ligações do feixe vertical: 0, 0, 0, 0;
- 6) Configuração das ligações do feixe oeste: -90, 180, +90, 0;
- 7) O computador extrapolou o minuto de aquisição a partir do arquivo rdat1180, em ambos diretórios.

Tabela dos dados do dia 24 de setembro de 2003 – CD49 – CX 20

Feixe	Diretório	Files	ATT (dB)	TD (μ s)	IPP (μ s)	PW (μ s)	Hora LT	
Vertical	Dir1	2420	47	600	2000	20	09:13	
Oeste	Dir1	2420	47	600	2000	20	09:14	
		4840					Final =	19:00

- 1) O horário de referência é o horário do sol, sem horário de verão;
- 2) A largura de banda do filtro de recepção de 50 kHz;
- 3) Dados adquiridos com transformador no 5º TAPE;
- 4) Feixe leste e oeste alternado a cada 1 minuto;
- 5) Configuração das ligações do feixe vertical: 0, 0, 0, 0;
- 6) Configuração das ligações do feixe oeste: -90, 180, +90, 0;
- 7) O computador extrapolou o minuto de aquisição a partir do arquivo rdat1299, em ambos diretórios.

Tabela dos dados do dia 25 de setembro de 2003 – CD49 – CX 20

Feixe	Diretório	Files	ATT (dB)	TD (μ s)	IPP (μ s)	PW (μ s)	Hora LT	
Vertical	Dir1	1600	47	600	2000	20	09:14	
Oeste	Dir1	1596	47	600	2000	20	09:15	
		3196					Final =	14:51

- 1) O horário de referência é o horário do sol, sem horário de verão;
- 2) A largura de banda do filtro de recepção de 50 kHz;
- 3) Dados adquiridos com transformador no 5° TAPE;
- 4) Feixe leste e oeste alternado a cada 1 minuto;
- 5) Configuração das ligações do feixe vertical: 0, 0, 0, 0;
- 6) Configuração das ligações do feixe oeste: -90, 180, +90, 0;
- 7) Aquisição interrompida para o termino da manutenção da sala de recepção;
- 8) O computador extrapolou o minuto de aquisição a partir do arquivo rdat1170, em ambos diretórios.

Tabela dos dados do dia 26 de setembro de 2003 – CD49 – CX 20

Feixe	Diretório	Files	ATT (dB)	TD (μ s)	IPP (μ s)	PW (μ s)	Hora LT	
Vertical	Dir1	1670	47	600	2000	20	09:24	
	Dir2	1130	47	600	2000	20	15:15	
Oeste	Dir1	1665	47	600	2000	20	09:25	
	Dir2	1130	47	600	2000	20	15:16	
		5595					Final =	19:00

- 1) O horário de referência é o horário do sol, sem horário de verão;
- 2) A largura de banda do filtro de recepção de 50 kHz;
- 3) Dados adquiridos com transformador no 5° TAPE;
- 4) Feixe leste e oeste alternado a cada 1 minuto;
- 5) Configuração das ligações do feixe vertical: 0, 0, 0, 0;
- 6) Configuração das ligações do feixe oeste: -90, 180, +90, 0;
- 7) O computador extrapolou o minuto de aquisição a partir do arquivo rdat1289, no diretório Dir1.

Tabela dos dados do dia 16 de outubro de 2003 – CD50 – CX 20

Feixe	Diretório	Files	ATT (dB)	TD (μ s)	IPP (μ s)	PW (μ s)	Hora LT	
Vertical	Dir1	1160	47	600	2000	20	14:10	
Oeste	Dir1	1160	47	600	2000	20	14:11	
		2320					Final =	18:01

- 1) O horário de referência é o horário do sol, sem horário de verão;
- 2) A largura de banda do filtro de recepção de 50 kHz;
- 3) Dados adquiridos com transformador no 5° TAPE;
- 4) Feixe leste e oeste alternado a cada 1 minuto;
- 5) Configuração das ligações do feixe vertical: 0, 0, 0, 0;
- 6) Configuração das ligações do feixe oeste: -90, 180, +90, 0.

Tabela dos dados do dia 17 de outubro de 2003 – CD50 – CX 20

Feixe	Diretório	Files	ATT (dB)	TD (μ s)	IPP (μ s)	PW (μ s)	Hora LT	
Vertical	Dir1	2380	47	600	2000	20	08:12	
Oeste	Dir1	2380	47	600	2000	20	08:13	
		4760					Final =	18:04

- 1) O horário de referência é o horário do sol, sem horário de verão;
- 2) A largura de banda do filtro de recepção de 50 kHz;
- 3) Dados adquiridos com transformador no 5º TAPE;
- 4) Feixe leste e oeste alternado a cada 1 minuto;
- 5) Configuração das ligações do feixe vertical: 0, 0, 0, 0;
- 6) Configuração das ligações do feixe oeste: -90, 180, +90, 0;
- 7) O computador extrapolou o minuto de aquisição a partir do arquivo rdat1229, em ambos diretórios.

Tabela dos dados do dia 20 de outubro de 2003 – CD50 – CX 20

Feixe	Diretório	Files	ATT (dB)	TD (μ s)	IPP (μ s)	PW (μ s)	Hora LT	
Vertical	Dir1	2354	47	600	2000	20	08:47	
Oeste	Dir1	2350	47	600	2000	20	08:48	
		4704					Final =	18:08

- 1) O horário de referência é o horário do sol, sem horário de verão;
- 2) A largura de banda do filtro de recepção de 50 kHz;
- 3) Dados adquiridos com transformador no 5º TAPE;
- 4) Feixe leste e oeste alternado a cada 1 minuto;
- 5) Configuração das ligações do feixe vertical: 0, 0, 0, 0;
- 6) Configuração das ligações do feixe oeste: -90, 180, +90, 0;
- 7) O computador extrapolou o minuto de aquisição a partir do arquivo rdat1289, em ambos diretórios.

Tabela dos dados do dia 21 de outubro de 2003 – CD50– CX 20

Feixe	Diretório	Files	ATT (dB)	TD (μ s)	IPP (μ s)	PW (μ s)	Hora LT	
Vertical	Dir1	1770	47	600	2000	20	11:33	
Oeste	Dir1	1770	47	600	2000	20	11:34	
		3540					Final =	18:02

- 1) O horário de referência é o horário do sol, sem horário de verão;
- 2) A largura de banda do filtro de recepção de 50 kHz;
- 3) Dados adquiridos com transformador no 5º TAPE;
- 4) Feixe leste e oeste alternado a cada 1 minuto;
- 5) Configuração das ligações do feixe vertical: 0, 0, 0, 0;
- 6) Configuração das ligações do feixe oeste: -90, 180, +90, 0;
- 7) Aquisição começou mais tarde devido problema com transmissor 5.
- 8) O computador extrapolou o minuto de aquisição a partir do arquivo rdat1169, em ambos diretórios.

Tabela dos dados do dia 22 de outubro de 2003 – CD50 – CX 20

Feixe	Diretório	Files	ATT (dB)	TD (μs)	IPP (μs)	PW (μs)	Hora LT	
Vertical	Dir1	2410	47	600	2000	20	08:23	
Oeste	Dir1	2410	47	600	2000	20	08:24	
		4820					Final =	18:06

- 1) O horário de referência é o horário do sol, sem horário de verão;
- 2) A largura de banda do filtro de recepção de 50 kHz;
- 3) Dados adquiridos com transformador no 5º TAPE;
- 4) Feixe leste e oeste alternado a cada 1 minuto;
- 5) Configuração das ligações do feixe vertical: 0, 0, 0, 0;
- 6) Configuração das ligações do feixe oeste: -90, 180, +90, 0;
- 7) O computador extrapolou o minuto de aquisição a partir do arquivo rdat1299, em ambos diretórios.

Tabela dos dados do dia 23 de outubro de 2003 – CD50 – CX 20

Feixe	Diretório	Files	ATT (dB)	TD (μs)	IPP (μs)	PW (μs)	Hora LT	
Vertical	Dir1	2360	47	600	2000	20	08:10	
Oeste	Dir1	2360	47	600	2000	20	08:11	
		4720					Final =	18:03

- 1) O horário de referência é o horário do sol, sem horário de verão;
- 2) A largura de banda do filtro de recepção de 50 kHz;
- 3) Dados adquiridos com transformador no 5º TAPE;
- 4) Feixe leste e oeste alternado a cada 1 minuto;
- 5) Configuração das ligações do feixe vertical: 0, 0, 0, 0;
- 6) Configuração das ligações do feixe oeste: -90, 180, +90, 0;
- 7) Houve falta de energia elétrica;
- 8) O computador extrapolou o minuto de aquisição a partir do arquivo rdat1169, em ambos diretórios.

Tabela dos dados do dia 24 de outubro de 2003 – CD50 – CX 20

Feixe	Diretório	Files	ATT (dB)	TD (μs)	IPP (μs)	PW (μs)	Hora LT	
Vertical	Dir1	2370	47	600	2000	20	08:22	
Oeste	Dir1	2370	47	600	2000	20	08:23	
		4740					Final =	18:01

- 1) O horário de referência é o horário do sol, sem horário de verão;
- 2) A largura de banda do filtro de recepção de 50 kHz;
- 3) Dados adquiridos com transformador no 5º TAPE;
- 4) Feixe leste e oeste alternado a cada 1 minuto;
- 5) Configuração das ligações do feixe vertical: 0, 0, 0, 0;
- 6) Configuração das ligações do feixe oeste: -90, 180, +90, 0;
- 7) O computador extrapolou o minuto de aquisição a partir do arquivo rdat1239, em ambos diretórios.

Tabela dos dados do dia 10 de novembro de 2003 – CD51 – CX 20

Feixe	Diretório	Files	ATT (dB)	TD (μs)	IPP (μs)	PW (μs)	Hora LT
Vertical	Dir1	2180	47	600	2000	20	09:18
Oeste	Dir1	2180	47	600	2000	20	09:19
		4360				Final =	18:10

- 1) O horário de referência é o horário do sol, sem horário de verão;
- 2) A largura de banda do filtro de recepção de 50 kHz;
- 3) Dados adquiridos com transformador no 5° TAPE;
- 4) Feixe vertical e oeste alternado a cada 1 minuto;
- 5) Configuração das ligações do feixe vertical: +0, 0, -0, 0;
- 6) Configuração das ligações do feixe oeste: -90, 180, +90, 0;
- 7) Chave TR com problema.
- 8) O computador extrapolou o minuto de aquisição a partir do arquivo rdat1149, em ambos os diretórios.

Tabela dos dados do dia 11 de novembro de 2003 – CD51 – CX 20

Feixe	Diretório	Files	ATT (dB)	TD (μs)	IPP (μs)	PW (μs)	Hora LT
Vertical	Dir1	1920	47	600	2000	20	10:52
Oeste	Dir1	1920	47	600	2000	20	10:53
		3840				Final =	18:02

- 1) O horário de referência é o horário do sol, sem horário de verão;
- 2) A largura de banda do filtro de recepção de 50 kHz;
- 3) Dados adquiridos com transformador no 5° TAPE;
- 4) Feixe vertical e oeste alternado a cada 1 minuto;
- 5) Configuração das ligações do feixe vertical: 0, 0, -0, 0;
- 6) Configuração das ligações do feixe oeste: -90, 180, +90, 0;
- 7) TR Drive com problema.
- 8) O computador extrapolou o minuto de aquisição a partir do arquivo rdat1159, em ambos os diretórios.

Tabela dos dados do dia 12 de novembro de 2003 – CD51 – CX 20

Feixe	Diretório	Files	ATT (dB)	TD (μs)	IPP (μs)	PW (μs)	Hora LT
Vertical	Dir1	2390	47	600	2000	20	08:08
Oeste	Dir1	2390	47	600	2000	20	08:09
		4780				Final =	18:02

- 1) O horário de referência é o horário do sol, sem horário de verão;
- 2) A largura de banda do filtro de recepção de 50 kHz;
- 3) Dados adquiridos com transformador no 5° TAPE;
- 4) Feixe vertical e oeste alternado a cada 1 minuto;
- 5) Configuração das ligações do feixe vertical: 0, 0, 0, 0;
- 6) Configuração das ligações do feixe oeste: -90, 180, +90, 0;
- 7) O computador extrapolou o minuto de aquisição a partir do arquivo rdat1169 no diretório Vertical e a partir do rdat1159 no diretório Oeste.

Tabela dos dados do dia 13 de novembro de 2003 – CD51 – CX 20

Feixe	Diretório	Files	ATT (dB)	TD (μs)	IPP (μs)	PW (μs)	Hora LT
Vertical	Dir1	2140	47	600	2000	20	09:41
Oeste	Dir1	2140	47	600	2000	20	09:42
		4280				Final =	18:00

- 1) O horário de referência é o horário do sol, sem horário de verão;
- 2) A largura de banda do filtro de recepção de 50 kHz;
- 3) Dados adquiridos com transformador no 5° TAPE;
- 4) Feixe vertical e oeste alternado a cada 1 minuto;
- 5) Configuração das ligações do feixe vertical: 0, 0, 0, 0;
- 6) Configuração das ligações do feixe oeste: -90, 180, +90, 0;
- 7) O computador extrapolou o minuto de aquisição a partir do arquivo rdat1219 no diretório Vertical e a partir do arquivo rdat1209 no diretório Oeste.

Tabela dos dados do dia 14 de novembro de 2003 – CD51 – CX 20

Feixe	Diretório	Files	ATT (dB)	TD (μs)	IPP (μs)	PW (μs)	Hora LT
Vertical	Dir1	2340	47	600	2000	20	08:18
Oeste	Dir1	2340	47	600	2000	20	08:19
		4680				Final =	18:01

- 1) O horário de referência é o horário do sol, sem horário de verão;
- 2) A largura de banda do filtro de recepção de 50 kHz;
- 3) Dados adquiridos com transformador no 5° TAPE;
- 4) Feixe vertical e oeste alternado a cada 1 minuto;
- 5) Configuração das ligações do feixe vertical: 0, 0, 0, 0;
- 6) Configuração das ligações do feixe oeste: -90, 180, +90, 0;
- 7) O computador extrapolou o minuto de aquisição a partir do arquivo rdat1199 no diretório Vertical e a partir do arquivo rdat1209 no diretório Oeste.

Tabela dos dados do dia 17 de novembro de 2003 – CD51 – CX 20

Feixe	Diretório	Files	ATT (dB)	TD (μs)	IPP (μs)	PW (μs)	Hora LT
Vertical	Dir1	2050	47	600	2000	20	10:01
Oeste	Dir1	2050	47	600	2000	20	10:02
		4100				Final =	18:01

- 1) O horário de referência é o horário do sol, sem horário de verão;
- 2) A largura de banda do filtro de recepção de 50 kHz;
- 3) Dados adquiridos com transformador no 5° TAPE;
- 4) Feixe vertical e oeste alternado a cada 1 minuto;
- 5) Configuração das ligações do feixe leste: 0, 0, -0, 0;
- 6) Configuração das ligações do feixe oeste: -90, 180, +90, 0;
- 7) Problema na TR Drive;
- 8) FCI ligado as 17:57;
- 9) O computador extrapolou o minuto de aquisição a partir do arquivo rdat1169 no diretório vertical e a partir do arquivo rdat1159 no diretório oeste.

Tabela dos dados do dia 18 de novembro de 2003 – CD51 – CX 20

Feixe	Diretório	Files	ATT (dB)	TD (μs)	IPP (μs)	PW (μs)	Hora LT
Vertical	Dir1	2300	47	600	2000	20	08:29
Oeste	Dir1	2300	47	600	2000	20	08:30
		4600				Final =	18:02

- 1) O horário de referência é o horário do sol, sem horário de verão;
- 2) A largura de banda do filtro de recepção de 50 kHz;
- 3) Dados adquiridos com transformador no 5° TAPE;
- 4) Feixe vertical e oeste alternado a cada 1 minuto;
- 5) Configuração das ligações do feixe vertical: 0, 0, -0, 0;
- 6) Configuração das ligações do feixe oeste: -90, 180, +90, 0;
- 7) O computador extrapolou o minuto de aquisição a partir do arquivo rdat1169 no diretório vertical e a partir do arquivo rdat1159 no diretório oeste.

Tabela dos dados do dia 19 de novembro de 2003 – CD51 – CX 20

Feixe	Diretório	Files	ATT (dB)	TD (μs)	IPP (μs)	PW (μs)	Hora LT
Vertical	Dir1	2360	47	600	2000	20	08:04
Oeste	Dir1	2353	47	600	2000	20	08:05
		4713				Final =	17:35

- 1) O horário de referência é o horário do sol, sem horário de verão;
- 2) A largura de banda do filtro de recepção de 50 kHz;
- 3) Dados adquiridos com transformador no 5° TAPE;
- 4) Feixe vertical e oeste alternado a cada 1 minuto;
- 5) Configuração das ligações do feixe vertical: 0, 0, 0, 0;
- 6) Configuração das ligações do feixe oeste: -90, 180, +90, 0;
- 7) O computador extrapolou o minuto de aquisição a partir do arquivo rdat1219, em ambos os diretórios.

Tabela dos dados do dia 20 de novembro de 2003 – CD51 – CX 20

Feixe	Diretório	Files	ATT (dB)	TD (μs)	IPP (μs)	PW (μs)	Hora LT
Vertical	Dir1	1386	47	600	2000	20	09:05
Oeste	Dir1	1380	47	600	2000	20	09:06
		2766				Final =	13:42

- 1) O horário de referência é o horário do sol, sem horário de verão;
- 2) A largura de banda do filtro de recepção de 50 kHz;
- 3) Dados adquiridos com transformador no 5° TAPE;
- 4) Feixe vertical e oeste alternado a cada 1 minuto;
- 5) Configuração das ligações do feixe vertical: 0, 0, 0, 0;
- 6) Configuração das ligações do feixe oeste: -90, 180, +90, 0;
- 7) Houve falta de energia elétrica;
- 8) O computador extrapolou o minuto de aquisição a partir do arquivo rdat1249, em ambos os diretórios.

Tabela dos dados do dia 21 de novembro de 2003 – CD51 – CX 20

Feixe	Diretório	Files	ATT (dB)	TD (μs)	IPP (μs)	PW (μs)	Hora LT
Vertical	Dir1	2300	47	600	2000	20	09:01
Oeste	Dir1	2295	47	600	2000	20	09:02
		4595				Final =	17:52

- 1) O horário de referência é o horário do sol, sem horário de verão;
- 2) A largura de banda do filtro de recepção de 50 kHz;
- 3) Dados adquiridos com transformador no 5° TAPE;
- 4) Feixe leste e oeste alternado a cada 1 minuto;
- 5) Configuração das ligações do feixe leste: +90, 180, -90, 0;
- 6) Configuração das ligações do feixe oeste: -90, 180, +90, 0;
- 7) O computador extrapolou o minuto de aquisição a partir do arquivo rdat1349, em ambos os diretórios.

Tabela dos dados do dia 15 de dezembro de 2003 – CD52 – CX 20

Feixe	Diretório	Files	ATT (dB)	TD (μs)	IPP (μs)	PW (μs)	Hora LT
Vertical	Dir1	2390	47	600	20	2000	08:06
Oeste	Dir1	2390	47	600	20	2000	08:07
		4780				Final =	18:02

- 1) O horário de referência é o horário do sol, sem horário de verão;
- 2) A largura de banda do filtro de recepção de 50 kHz;
- 3) Dados adquiridos com transformador no 5° TAPE;
- 4) Feixe vertical e oeste alternado a cada 1 minuto;
- 5) Configuração das ligações do feixe vertical: 0, 0, 0, 0;
- 6) Configuração das ligações do feixe oeste: -90, 180, +90, 0;
- 7) O computador extrapolou o minuto de aquisição a partir do arquivo rdat1279 em ambos os diretórios.

Tabela dos dados do dia 16 de dezembro de 2003 – CD52 – CX 20

Feixe	Diretório	Files	ATT (dB)	TD (μs)	IPP (μs)	PW (μs)	Hora LT
Vertical	Dir1	2400	47	600	20	2000	08:02
Oeste	Dir1	2400	47	600	20	2000	08:03
		4800				Final =	18:01

- 1) O horário de referência é o horário do sol, sem horário de verão;
- 2) A largura de banda do filtro de recepção de 50 kHz;
- 3) Dados adquiridos com transformador no 5° TAPE;
- 4) Feixe leste e oeste alternado a cada 1 minuto;
- 5) Configuração das ligações do feixe vertical: 0, 0, 0, 0;
- 6) Configuração das ligações do feixe oeste: -90, 180, +90, 0;
- 7) O computador extrapolou o minuto de aquisição a partir do arquivo rdat1288 em ambos os diretórios.

Tabela dos dados do dia 17 de dezembro de 2003 – CD52 – CX 20

Feixe	Diretório	Files	ATT (dB)	TD (μs)	IPP (μs)	PW (μs)	Hora LT	
Vertical	Dir1	2430	47	600	20	2000	07:53	
Oeste	Dir1	2430	47	600	20	2000	07:54	
		4860					Final =	18:04

- 1) O horário de referência é o horário do sol, sem horário de verão;
- 2) A largura de banda do filtro de recepção de 50 kHz;
- 3) Dados adquiridos com transformador no 5° TAPE;
- 4) Feixe leste e oeste alternado a cada 1 minuto;
- 5) Configuração das ligações do feixe vertical: 0, 0, 0, 0;
- 6) Configuração das ligações do feixe oeste: -90, 180, +90, 0;
- 7) O computador extrapolou o minuto de aquisição a partir do arquivo rdat1289 em ambos os diretórios.

Tabela dos dados do dia 18 de dezembro de 2003 – CD52 – CX 20

Feixe	Diretório	Files	ATT (dB)	TD (μs)	IPP (μs)	PW (μs)	Hora LT	
Vertical	Dir1	2429	47	600	20	2000	07:58	
Oeste	Dir1	2420	47	600	20	2000	07:59	
		4849					Final =	16:27

- 1) O horário de referência é o horário do sol, sem horário de verão;
- 2) A largura de banda do filtro de recepção de 50 kHz;
- 3) Dados adquiridos com transformador no 5° TAPE;
- 4) Feixe leste e oeste alternado a cada 1 minuto;
- 5) Configuração das ligações do feixe vertical: 0, 0, 0, 0;
- 6) Configuração das ligações do feixe oeste: -90, 180, +90, 0;
- 7) O computador extrapolou o minuto de aquisição a partir do arquivo rdat1819 em ambos os diretórios.

Tabela dos dados do dia 19 de dezembro de 2003 – CD52 – CX 20

Feixe	Diretório	Files	ATT (dB)	TD (μs)	IPP (μs)	PW (μs)	Hora LT	
Vertical	Dir1	2630	47	600	20	2000	08:26	
Oeste	Dir1	2630	47	600	20	2000	08:27	
		5260					Final =	18:02

- 1) O horário de referência é o horário do sol, sem horário de verão;
- 2) A largura de banda do filtro de recepção de 50 kHz;
- 3) Dados adquiridos com transformador no 5° TAPE;
- 4) Feixe leste e oeste alternado a cada 1 minuto;
- 5) Configuração das ligações do feixe vertical: 0, 0, 0, 0;
- 6) Configuração das ligações do feixe oeste: -90, 180, +90, 0;
- 7) O computador extrapolou o minuto de aquisição a partir do arquivo rdat1809 no diretório Vertical, e no rdat1799 no diretório Oeste.

Tabela dos dados do dia 22 de dezembro de 2003 – CD52 – CX 20

Feixe	Diretório	Files	ATT (dB)	TD (μs)	IPP (μs)	PW (μs)	Hora LT	
Vertical	Dir1	2650	47	600	20	2000	08:18	
Oeste	Dir1	2650	47	600	20	2000	08:19	
		5300					Final =	18:02

- 1) O horário de referência é o horário do sol, sem horário de verão;
- 2) A largura de banda do filtro de recepção de 50 kHz;
- 3) Dados adquiridos com transformador no 5° TAPE;
- 4) Feixe leste e oeste alternado a cada 1 minuto;
- 5) Configuração das ligações do feixe vertical: 0, 0, 0, 0;
- 6) Configuração das ligações do feixe oeste: -90, 180, +90, 0;
- 7) O computador extrapolou o minuto de aquisição a partir do arquivo rdat1799 em ambos os diretórios.

Tabela dos dados do dia 23 de dezembro de 2003 – CD52 – CX 20

Feixe	Diretório	Files	ATT (dB)	TD (μs)	IPP (μs)	PW (μs)	Hora LT	
Vertical	Dir1	2520	47	600	20	2000	08:19	
Oeste	Dir1	2520	47	600	20	2000	08:20	
		5040					Final =	18:03

- 1) O horário de referência é o horário do sol, sem horário de verão;
- 2) A largura de banda do filtro de recepção de 50 kHz;
- 3) Dados adquiridos com transformador no 5° TAPE;
- 4) Feixe leste e oeste alternado a cada 1 minuto;
- 5) Configuração das ligações do feixe vertical: 0, 0, 0, 0;
- 6) Configuração das ligações do feixe oeste: -90, 180, +90, 0;
- 7) O computador extrapolou o minuto de aquisição a partir do arquivo rdat1638 no diretório Vertical, e no rdat1629 no diretório Oeste.

Tabela dos dados do dia 26 de dezembro de 2003 – CD52 – CX 20

Feixe	Diretório	Files	ATT (dB)	TD (μs)	IPP (μs)	PW (μs)	Hora LT	
Vertical	Dir1	2470	47	600	20	2000	08:13	
Oeste	Dir1	2470	47	600	20	2000	08:14	
		4940					Final =	18:01

- 1) O horário de referência é o horário do sol, sem horário de verão;
- 2) A largura de banda do filtro de recepção de 50 kHz;
- 3) Dados adquiridos com transformador no 5° TAPE;
- 4) Feixe leste e oeste alternado a cada 1 minuto;
- 5) Configuração das ligações do feixe leste: +90, 180, -90, 0;
- 6) Configuração das ligações do feixe oeste: -90, 180, +90, 0;
- 7) O computador extrapolou o minuto de aquisição a partir do arquivo rdat1429 no diretório Vertical, e no rdat1419 no diretório Oeste.

São José dos Campos, 20 de janeiro de 2004.


Gezio Marcos De Nardin