



MINISTÉRIO DA CIÊNCIA E TECNOLOGIA  
**INSTITUTO NACIONAL DE PESQUISAS ESPACIAIS**

**INPE-10455-MAN/36**

**ÍNDICE DOS DADOS COLETADOS COM O RADAR DE  
ESPALHAMENTO COERENTE DE 50 MHz (RESCO)  
NO ANO DE 2002**

Clezio Marcos Denardini



**MINISTÉRIO DA CIÊNCIA E TECNOLOGIA**  
**INSTITUTO NACIONAL DE PESQUISAS ESPACIAIS**  
*Radar de Espalhamento Coerente - RESCO*



**ÍNDICE DOS DADOS COLETADOS NAS  
CAMPANHAS RESCO DO ANO DE**

**2002**

<b>PERÍODO</b>			
<b>DIA INICIAL</b>		<b>DIA FINAL</b>	<b>MÊS</b>
21	-	31	janeiro
14	-	28	fevereiro
19	-	28	março
22	-	30	abril
02	-	31	maio
20	-	28	junho
22	-	31	julho
01	-	29	agosto
09	-	20	setembro
00	-	00	outubro
05	-	31	novembro
01	-	12	dezembro

**Responsável Científico do Projeto RESCO:**

Dr. Mangalathayil Ali Abdu

**Participantes das Campanhas 2002:**

MSc. Clezio Marcos Denardini  
Eng. Acácio Cunha Neto  
Eng. Edil James de Jesus Nascimento  
Tec. Paulo Roberto Alves Silva  
Acad. Janne Daniella

**Responsável pela Catalogação e Armazenagem dos Dados:**

MSc. Clezio Marcos Denardini  
Eng. Edil James de Jesus Nascimento  
Acad. Hugo Santana de Araújo

INPE

São José dos Campos  
Janeiro de 2003

## Resumo

Este material é de propriedade do Grupo de Pesquisas IONO da Divisão de Aeronomia (DEA) das Ciências Espaciais e Atmosférica (CEA) do Instituto Nacional de Pesquisas Espaciais (INPE).

Ele contém informações sobre os dados científicos de espalhamento coerente nas irregularidades de 3-metros da região da ionosfera equatorial brasileira.

### Para contatos:

Dr. Mangalathayil Ali Abdu	<a href="mailto:abdu@dae.inpe.br">abdu@dae.inpe.br</a> <a href="http://www.dae.inpe.br/">http://www.dae.inpe.br/</a>
Dr. José Humberto Andrade Sobral	<a href="mailto:sobral@dae.inpe.br">sobral@dae.inpe.br</a> <a href="http://www.dae.inpe.br/">http://www.dae.inpe.br/</a>
MSc. Clezio Marcos Denardini	<a href="mailto:clezio@dae.inpe.br">clezio@dae.inpe.br</a> <a href="http://www.dae.inpe.br/~clezio/">http://www.dae.inpe.br/~clezio/</a>

Instituto Nacional de Pesquisas Espaciais – INPE  
Divisão de Aeronomia - DAE  
Caixa Postal 515  
CEP 12201 - 970  
São José dos Campos, SP – Brasil

Fone: +55 12 3945 7180  
Fax: +55 12 3945 6990

## Sumário

Calendário de Operação do Radar RESCO 2002.....	6
Gráfico Demonstrativo dos Dados Coletados na Campanha Janeiro .....	7
Gráfico Demonstrativo dos Dados Coletados na Campanha Fevereiro.....	8
Gráfico Demonstrativo dos Dados Coletados na Campanha Março.....	9
Gráfico Demonstrativo dos Dados Coletados na Campanha Abril.....	10
Gráfico Demonstrativo dos Dados Coletados na Campanha Maio .....	11
Gráfico Demonstrativo dos Dados Coletados na Campanha Junho .....	12
Gráfico Demonstrativo dos Dados Coletados na Campanha Julho .....	13
Gráfico Demonstrativo dos Dados Coletados na Campanha Agosto.....	14
Gráfico Demonstrativo dos Dados Coletados na Campanha Setembro .....	15
Gráfico Demonstrativo dos Dados Coletados na Campanha Outubro .....	16
Gráfico Demonstrativo dos Dados Coletados na Campanha Novembro .....	17
Gráfico Demonstrativo dos Dados Coletados na Campanha Dezembro .....	18
Gráfico Demonstrativo dos Dados Coletados nas Campanhas de 2002 .....	19
Gráfico Demonstrativo dos Dados Coletados por Ano de Operação .....	20
Tabela dos dados do dia 21 de janeiro de 2002 – CD01 – CX 04 .....	21
Tabela dos dados do dia 22 de janeiro de 2002 – CD01 – CX 04 .....	21
Tabela dos dados do dia 23 de janeiro de 2002 – CD01 – CX 04 .....	21
Tabela dos dados do dia 24 de janeiro de 2002 – CD01 – CX 04 .....	22
Tabela dos dados do dia 25 de janeiro de 2002 – CD01 – CX 04 .....	22
Tabela dos dados do dia 28 de janeiro de 2002 – CD02 – CX 04 .....	22
Tabela dos dados do dia 29 de janeiro de 2002 – CD02 – CX 04 .....	23
Tabela dos dados do dia 30 de janeiro de 2002 – CD02 – CX 04 .....	23
Tabela dos dados do dia 31 de janeiro de 2002 – CD02 – CX 04 .....	23
Tabela dos dados do dia 14 de fevereiro de 2002 – CD03 – CX 04 .....	24
Tabela dos dados do dia 15 de fevereiro de 2002 – CD03 – CX 04 .....	24
Tabela dos dados do dia 16 de fevereiro de 2002 – CD04 – CX 04 .....	24
Tabela dos dados do dia 17 de fevereiro de 2002 – CD05 – CX 04 .....	25
Tabela dos dados do dia 18 de fevereiro de 2002 – CD06 – CX 04 .....	25
Tabela dos dados do dia 19 de fevereiro de 2002 – CD07 – CX 04 .....	25
Tabela dos dados do dia 20 de fevereiro de 2002 – CD08/09 – CX 05 .....	26
Tabela dos dados do dia 21 de fevereiro de 2002 – CD10/11 – CX 05 .....	26
Tabela dos dados do dia 22 de fevereiro de 2002 – CD12/13 – CX 05 .....	26
Tabela dos dados do dia 23 de fevereiro de 2002 – CD14 – CX 05 .....	27
Tabela dos dados do dia 24 de fevereiro de 2002 – CD15/16 – CX 05 .....	27
Tabela dos dados do dia 25 de fevereiro de 2002 – CD17 – CX 05 .....	27
Tabela dos dados do dia 26 de fevereiro de 2002 – CD18 – CX 06 .....	28
Tabela dos dados do dia 27 de fevereiro de 2002 – CD19 – CX 06 .....	28
Tabela dos dados do dia 28 de fevereiro de 2002 – CD20 – CX 06 .....	28
Tabela dos dados do dia 19 de março de 2002 – CD21 – CX 06 .....	29
Tabela dos dados do dia 20 de março de 2002 – CD21 – CX 06 .....	29
Tabela dos dados do dia 21 de março de 2002 – CD22 – CX 06 .....	29
Tabela dos dados do dia 22 de março de 2002 – CD23 – CX 06 .....	30
Tabela dos dados do dia 25 de março de 2002 – CD24 – CX 06 .....	30
Tabela dos dados do dia 26 de março de 2002 – CD25 – CX 06 .....	30
Tabela dos dados do dia 27 de março de 2002 – CD26 – CX 06 .....	31
Tabela dos dados do dia 28 de março de 2002 – CD27 – CX 06 .....	31
Tabela dos dados do dia 22 de abril de 2002 – CD28 – CX 07 .....	31
Tabela dos dados do dia 23 de abril de 2002 – CD28 – CX 07 .....	32
Tabela dos dados do dia 24 de abril de 2002 – CD29 – CX 07 .....	32

Tabela dos dados do dia 25 de abril de 2002 – CD30 – CX 07 .....	32
Tabela dos dados do dia 26 de abril de 2002 – CD31 – CX 07 .....	33
Tabela dos dados do dia 29 de abril de 2002 – CD32 – CX 07 .....	33
Tabela dos dados do dia 30 de abril de 2002 – CD33 – CX 07 .....	33
Tabela dos dados do dia 02 de maio de 2002 – CD34 – CX 07 .....	34
Tabela dos dados do dia 03 de maio de 2002 – CD35 – CX 07 .....	34
Tabela dos dados do dia 20 de maio de 2002 – CD36 – CX 07 .....	34
Tabela dos dados do dia 21 de maio de 2002 – CD37 – CX 07 .....	35
Tabela dos dados do dia 22 de maio de 2002 – CD38 – CX 08 .....	35
Tabela dos dados do dia 23 de maio de 2002 – CD39 – CX 08 .....	35
Tabela dos dados do dia 24 de maio de 2002 – CD40 – CX 08 .....	36
Tabela dos dados do dia 27 de maio de 2002 – CD41 – CX 08 .....	36
Tabela dos dados do dia 28 de maio de 2002 – CD42 – CX 08 .....	36
Tabela dos dados do dia 29 de maio de 2002 – CD43 – CX 08 .....	37
Tabela dos dados do dia 31 de maio de 2002 – CD44 – CX 08 .....	37
Tabela dos dados do dia 20 de junho de 2002 – CD45 – CX 08 .....	37
Tabela dos dados do dia 21 de junho de 2002 – CD46 – CX 08 .....	38
Tabela dos dados do dia 24 de junho de 2002 – CD47 – CX 08 .....	38
Tabela dos dados do dia 25 de junho de 2002 – CD48 – CX 09 .....	38
Tabela dos dados do dia 26 de junho de 2002 – CD49 – CX 09 .....	39
Tabela dos dados do dia 27 de junho de 2002 – CD50 – CX 09 .....	39
Tabela dos dados do dia 28 de junho de 2002 – CD51 – CX 09 .....	39
Tabela dos dados do dia 22 de julho de 2002 – CD52 – CX 09.....	40
Tabela dos dados do dia 23 de julho de 2002 – CD53 – CX 09.....	40
Tabela dos dados do dia 24 de julho de 2002 – CD53 – CX 09.....	40
Tabela dos dados do dia 25 de julho de 2002 – CD54 – CX 09.....	41
Tabela dos dados do dia 26 de julho de 2002 – CD55 – CX 09.....	41
Tabela dos dados do dia 29 de julho de 2002 – CD55 – CX 09.....	41
Tabela dos dados do dia 31 de julho de 2002 – CD56 – CX 09.....	42
Tabela dos dados do dia 01 de agosto de 2002 – CD56 – CX 09 .....	42
Tabela dos dados do dia 13 de agosto de 2002 – CD57 – CX 09 .....	42
Tabela dos dados do dia 14 de agosto de 2002 – CD58 – CX 10 .....	43
Tabela dos dados do dia 19 de agosto de 2002 – CD59 – CX 10 .....	43
Tabela dos dados do dia 21 de agosto de 2002 – CD59 – CX 10 .....	43
Tabela dos dados do dia 22 de agosto de 2002 – CD60 – CX 10 .....	44
Tabela dos dados do dia 23 de agosto de 2002 – CD60 – CX 10 .....	44
Tabela dos dados do dia 26 de agosto de 2002 – CD61 – CX 10 .....	44
Tabela dos dados do dia 27 de agosto de 2002 – CD62 – CX 10 .....	45
Tabela dos dados do dia 28 de agosto de 2002 – CD62 – CX 10 .....	45
Tabela dos dados do dia 29 de agosto de 2002 – CD63 – CX 10 .....	45
Tabela dos dados do dia 09 de setembro de 2002 – CD64 – CX 10 .....	46
Tabela dos dados do dia 10 de setembro de 2002 – CD65 – CX 10 .....	46
Tabela dos dados do dia 11 de setembro de 2002 – CD66 – CX 10 .....	46
Tabela dos dados do dia 12 de setembro de 2002 – CD66 – CX 10 .....	47
Tabela dos dados do dia 13 de setembro de 2002 – CD67 – CX 10 .....	47
Tabela dos dados do dia 16 de setembro de 2002 – CD68 – CX 11 .....	47
Tabela dos dados do dia 17 de setembro de 2002 – CD69 – CX 11 .....	48
Tabela dos dados do dia 18 de setembro de 2002 – CD70 – CX 11 .....	48
Tabela dos dados do dia 19 de setembro de 2002 – CD71 – CX 11 .....	49
Tabela dos dados do dia 20 de setembro de 2002 – CD72 – CX 11 .....	49
Tabela dos dados do dia 05 de novembro de 2002 – CD73 – CX 11 .....	49
Tabela dos dados do dia 06 de novembro de 2002 – CD74 – CX 11 .....	50

Tabela dos dados do dia 07 de novembro de 2002 – CD75 – CX 11 .....	50
Tabela dos dados do dia 08 de novembro de 2002 – CD76 – CX 11 .....	50
Tabela dos dados do dia 09 de novembro de 2002 – CD77 – CX 11 .....	51
Tabela dos dados do dia 10 de novembro de 2002 – CD78 – CX 12 .....	51
Tabela dos dados do dia 11 de novembro de 2002 – CD79 – CX 12 .....	52
Tabela dos dados do dia 12 de novembro de 2002 – CD80 – CX 12 .....	52
Tabela dos dados do dia 13 de novembro de 2002 – CD81 – CX 12 .....	52
Tabela dos dados do dia 14 de novembro de 2002 – CD82 – CX 12 .....	53
Tabela dos dados do dia 15 de novembro de 2002 – CD83 – CX 12 .....	53
Tabela dos dados do dia 16 de novembro de 2002 – CD84 – CX 12 .....	53
Tabela dos dados do dia 17 de novembro de 2002 – CD85 – CX 12 .....	54
Tabela dos dados do dia 18 de novembro de 2002 – CD86 – CX 12 .....	54
Tabela dos dados do dia 19 de novembro de 2002 – CD87 – CX 12 .....	54
Tabela dos dados do dia 20 de novembro de 2002 (1) – CD88 – CX 13.....	55
Tabela dos dados do dia 20 de novembro de 2002 (2) – CD88 – CX 13.....	55
Tabela dos dados do dia 21 de novembro de 2002 (1) – CD89 – CX 13.....	55
Tabela dos dados do dia 21 de novembro de 2002 (2) – CD89 – CX 13.....	56
Tabela dos dados do dia 22 de novembro de 2002 – CD90 – CX 13 .....	56
Tabela dos dados do dia 23 de novembro de 2002 – CD91 – CX 13 .....	56
Tabela dos dados do dia 24 de novembro de 2002 – CD92 – CX 13 .....	57
Tabela dos dados do dia 25 de novembro de 2002 – CD93 – CX 13 .....	57
Tabela dos dados do dia 26 de novembro de 2002 – CD94 – CX 13 .....	57
Tabela dos dados do dia 27 de novembro de 2002 – CD95 – CX 13 .....	58
Tabela dos dados do dia 28 de novembro de 2002 – CD96 – CX 13 .....	58
Tabela dos dados do dia 29 de novembro de 2002 – CD97 – CX 13 .....	58
Tabela dos dados do dia 30 de novembro de 2002 – CD98 – CX 14 .....	59
Tabela dos dados do dia 01 de dezembro de 2002 – CD99 – CX 14 .....	59
Tabela dos dados do dia 02 de dezembro de 2002 – CD100 – CX 14 .....	59
Tabela dos dados do dia 03 de dezembro de 2002 – CD101 – CX 14 .....	60
Tabela dos dados do dia 04 de dezembro de 2002 – CD102 – CX 14 .....	60
Tabela dos dados do dia 05 de dezembro de 2002 – CD103 – CX 14 .....	60
Tabela dos dados do dia 06 de dezembro de 2002 – CD104 – CX 14 .....	61
Tabela dos dados do dia 07 de dezembro de 2002 – CD105 – CX 14 .....	61
Tabela dos dados do dia 08 de dezembro de 2002 – CD106 – CX 14 .....	61
Tabela dos dados do dia 09 de dezembro de 2002 – CD107 – CX 14 .....	62
Tabela dos dados do dia 10 de dezembro de 2002 – CD107 – CX 14 .....	62
Tabela dos dados do dia 11 de dezembro de 2002 – CD108 – CX 15 .....	62
Tabela dos dados do dia 12 de dezembro de 2002 – CD109 – CX 15 .....	63

## Calendário de Operação do Radar RESCO 2002

### Janeiro

d	s	t	q	q	s	s
		01	02	03	04	05
6	7	8	9	10	11	12
13	14	15	16	17	18	19
20	21	22	23	24	25	26
27	28	29	30	31		

### Fevereiro

d	s	t	q	q	s	s
					01	02
03	04	05	06	07	08	09
10	11	12	13	14	15	16
17	18	19	20	21	22	23
24	25	26	27	28		

### Março

d	s	t	q	q	s	s
					01	02
03	04	05	06	07	08	09
10	11	12	13	14	15	16
17	18	19	20	21	22	23
24	25	26	27	28	29	30
31						

### Abril

d	s	t	q	q	s	s
		01	02	03	04	05
06	07	08	09	10	11	12
13	14	15	16	17	18	19
20	21	22	23	24	25	26
27	28	29	30			

### Mai

d	s	t	q	q	s	s
			01	02	03	04
05	06	07	08	09	10	11
12	13	14	15	16	17	18
19	20	21	22	23	24	25
26	27	28	29	30	31	

### Junho

d	s	t	q	q	s	s
						01
02	03	04	05	06	07	08
09	10	11	12	13	14	15
16	17	18	19	20	21	22
23	24	25	26	27	28	29
30						

### Julho

d	s	t	q	q	s	s
		01	02	03	04	05
06	07	08	09	10	11	12
13	14	15	16	17	18	19
20	21	22	23	24	25	26
27	28	29	30	31		

### Agosto

d	s	t	q	q	s	s
				01	02	03
04	05	06	07	08	09	10
11	12	13	14	15	16	17
18	19	20	21	22	23	24
25	26	27	28	29	30	31

### Setembro

d	s	t	q	q	s	s
01	02	03	04	05	06	07
08	09	10	11	12	13	14
15	16	17	18	19	20	21
22	23	24	25	26	27	28
29	30					

### Outubro

d	s	t	q	q	s	s
		01	02	03	04	05
06	07	08	09	10	11	12
13	14	15	16	17	18	19
20	21	22	23	24	25	26
27	28	29	30	31		

### Novembro

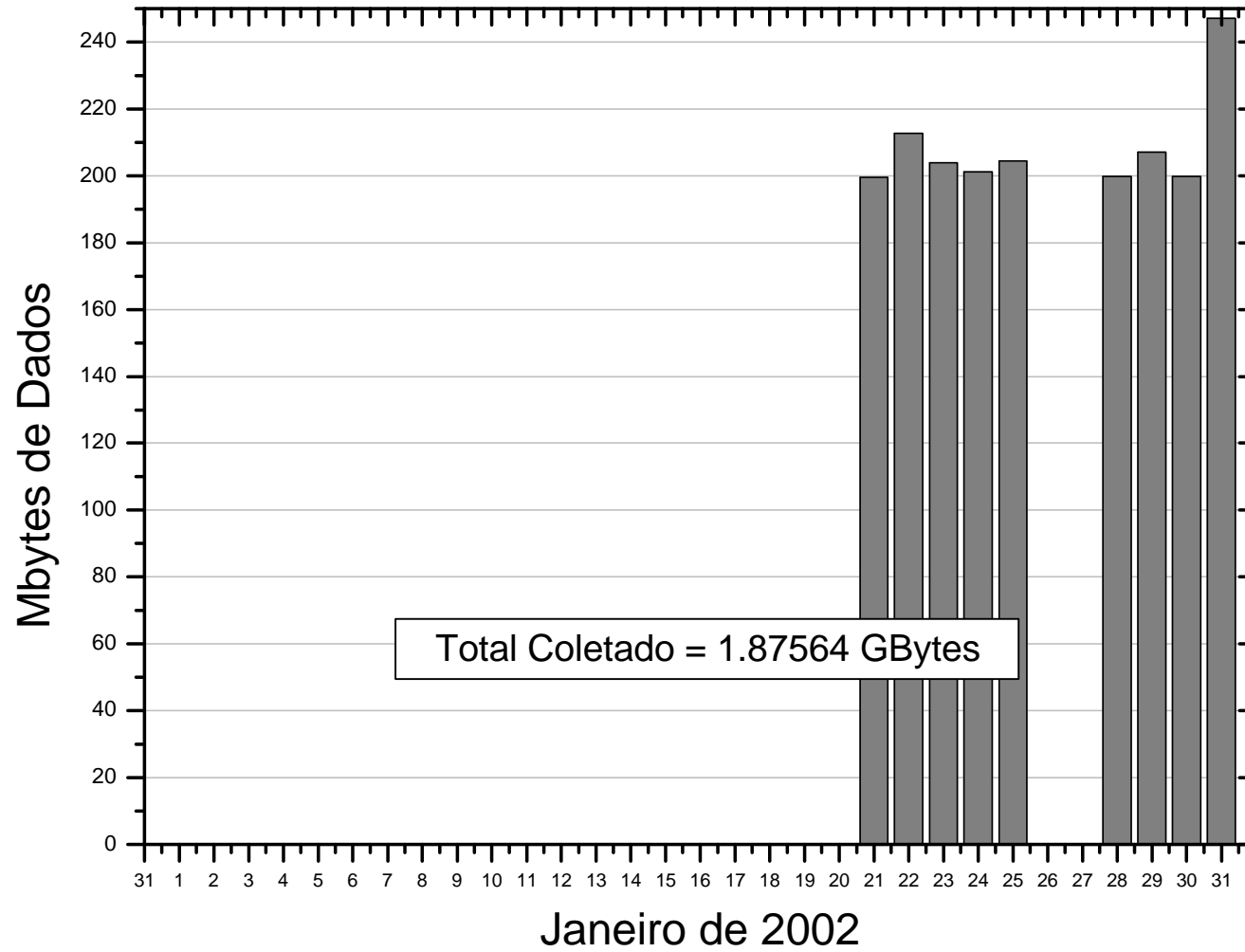
d	s	t	q	q	s	s
					01	02
03	04	05	06	07	08	09
10	11	12	13	14	15	16
17	18	19	20	21	22	23
24	25	26	27	28	29	30

### Dezembro

d	s	t	q	q	s	s
01	02	03	04	05	06	07
08	09	10	11	12	13	14
15	16	17	18	19	20	21
22	23	24	25	26	27	28
29	30	31				

**Gráfico Demonstrativo dos Dados Coletados na Campanha Janeiro**

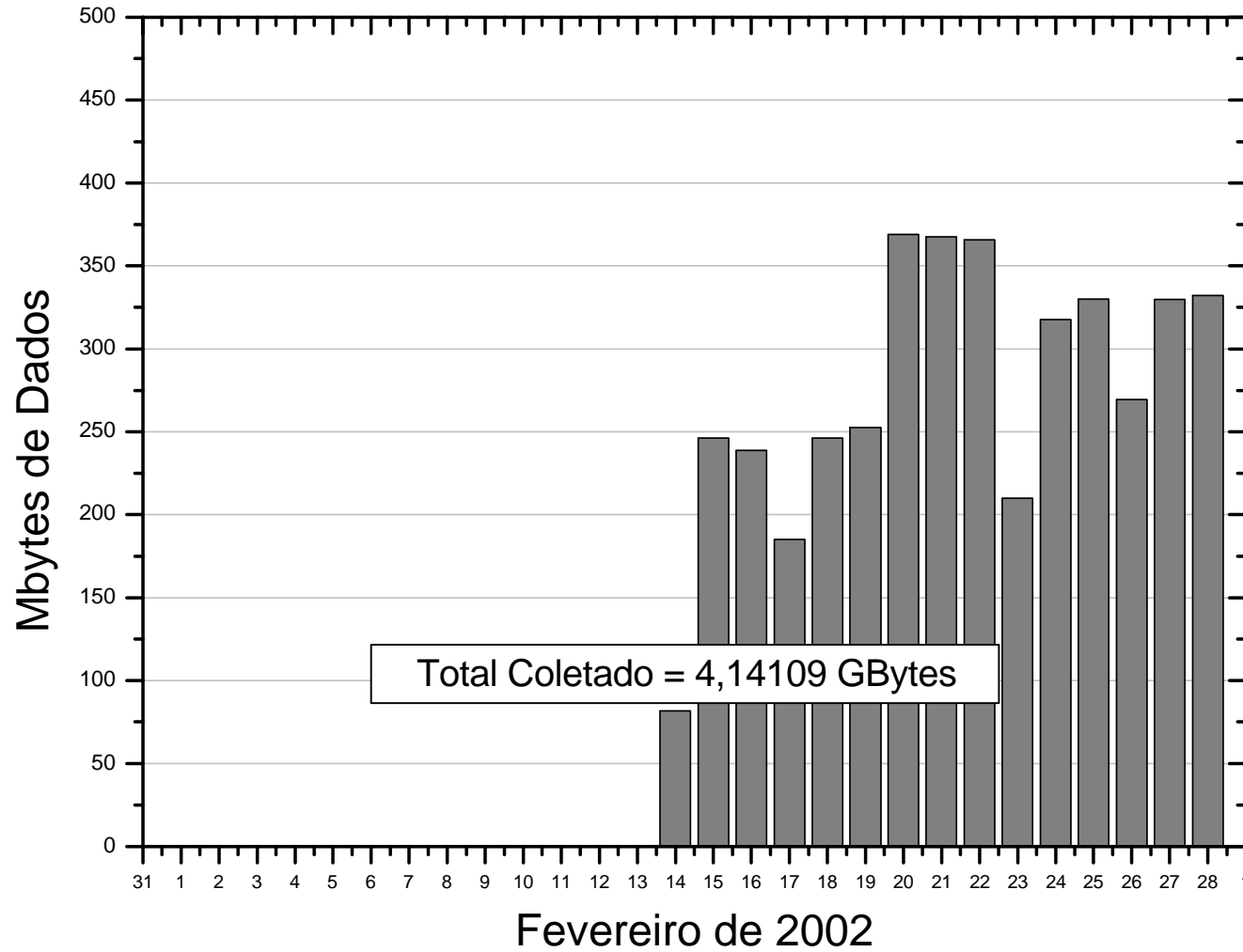
Dados Coletados na Campanha RESCO JAN/2002





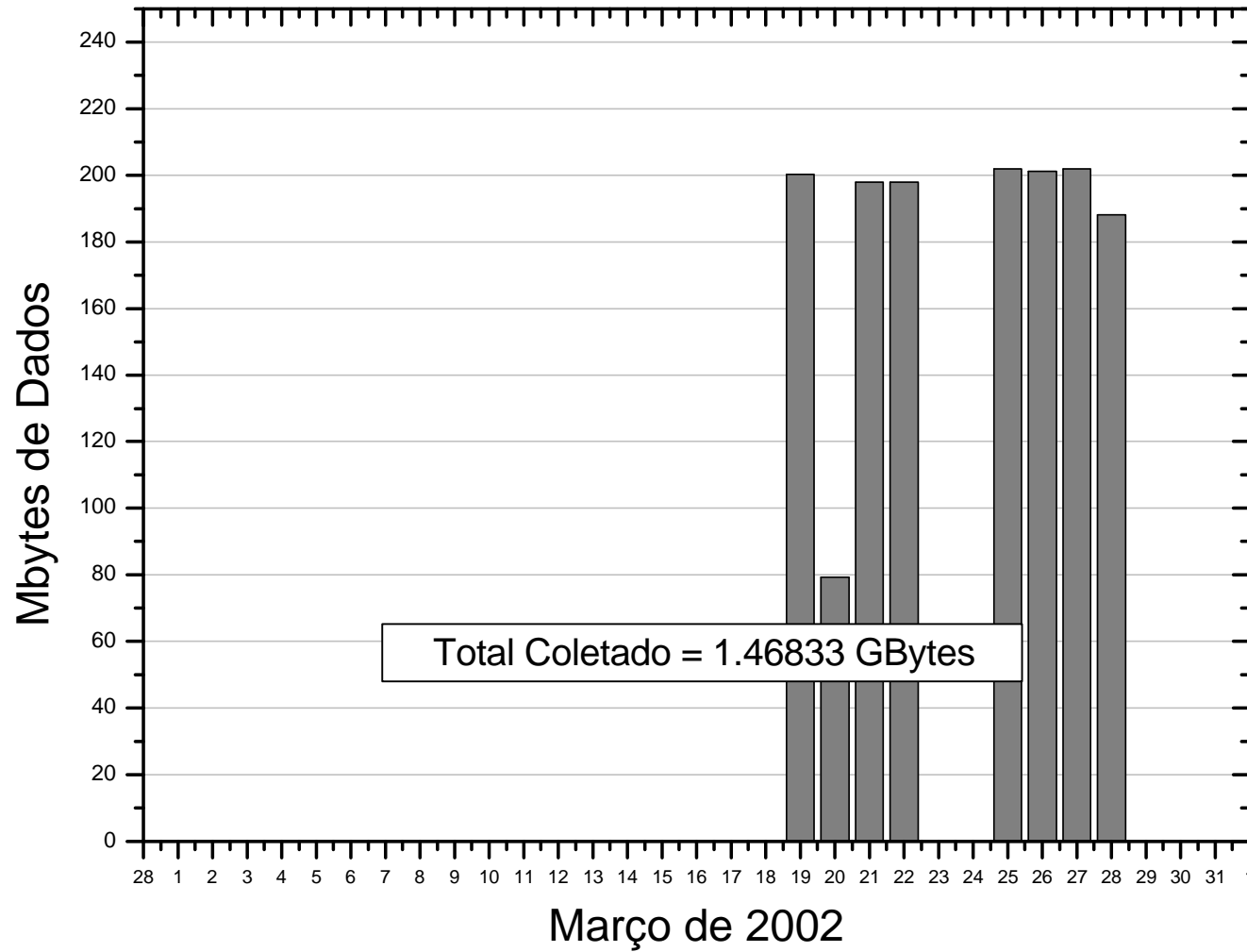
### Gráfico Demonstrativo dos Dados Coletados na Campanha Fevereiro

## Dados Coletados na Campanha RESCO FEV/2002



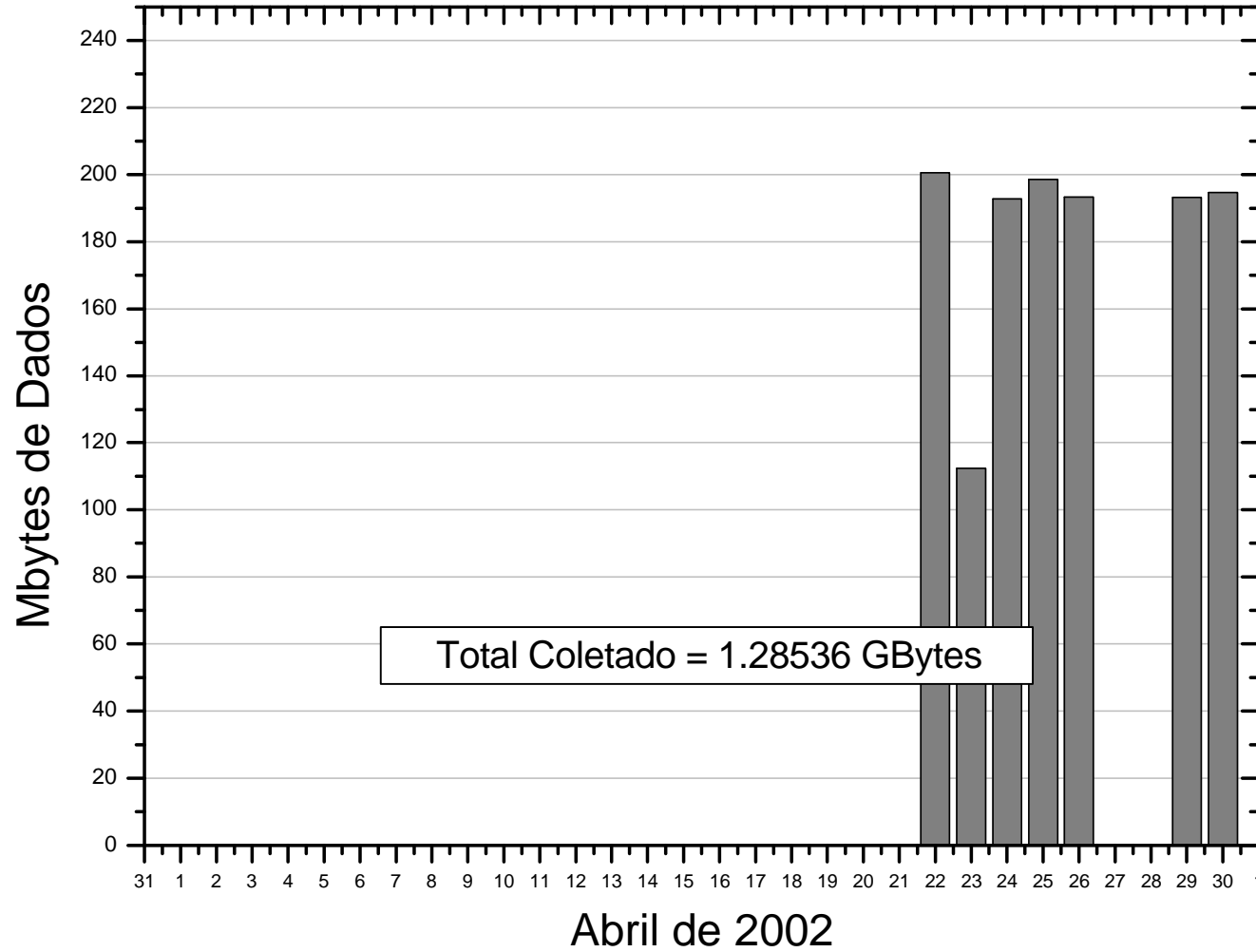
**Gráfico Demonstrativo dos Dados Coletados na Campanha Março**

**Dados Coletados na Campanha RESCO MAR/2002**



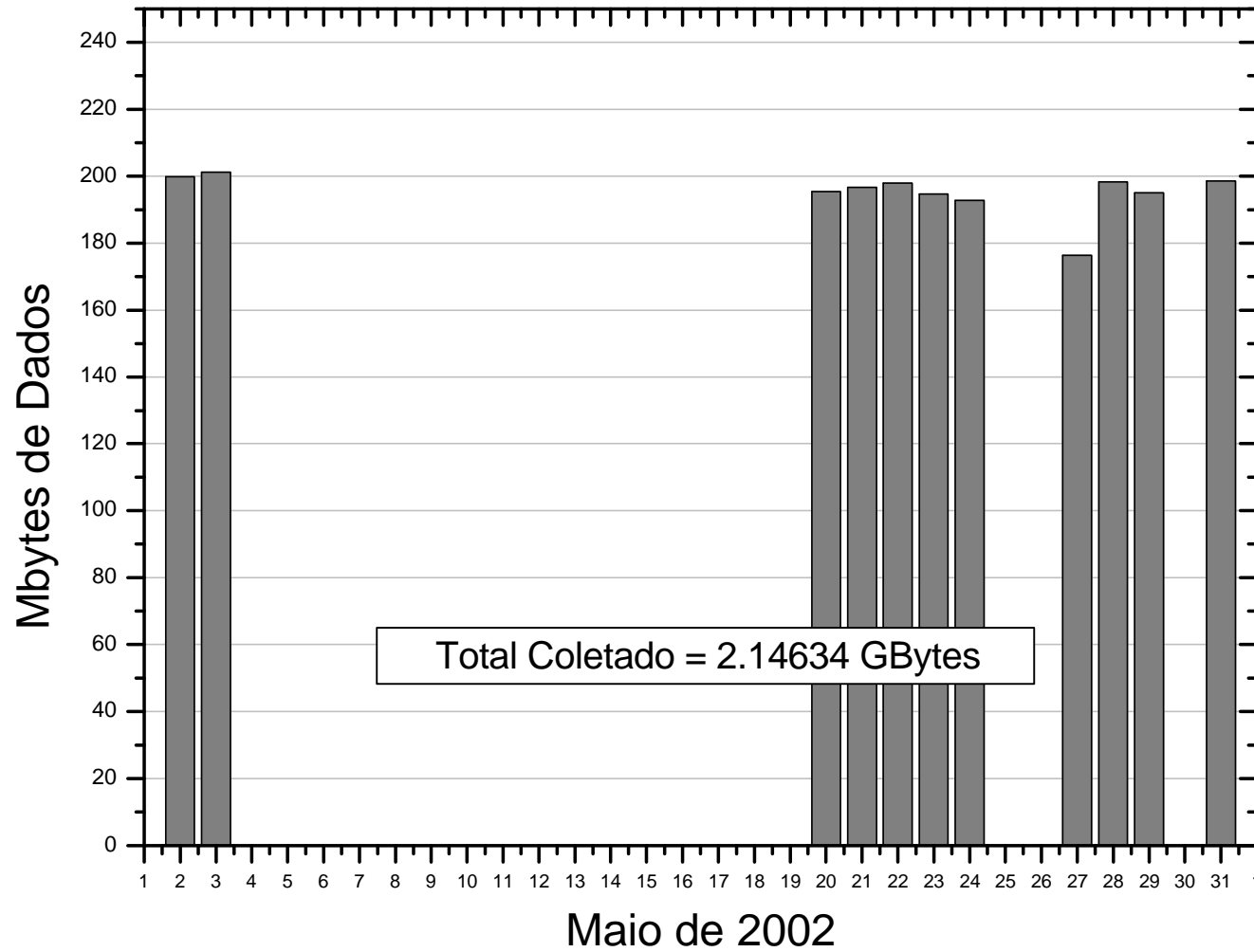
### Gráfico Demonstrativo dos Dados Coletados na Campanha Abril

## Dados Coletados na Campanha RESCO ABR/2002



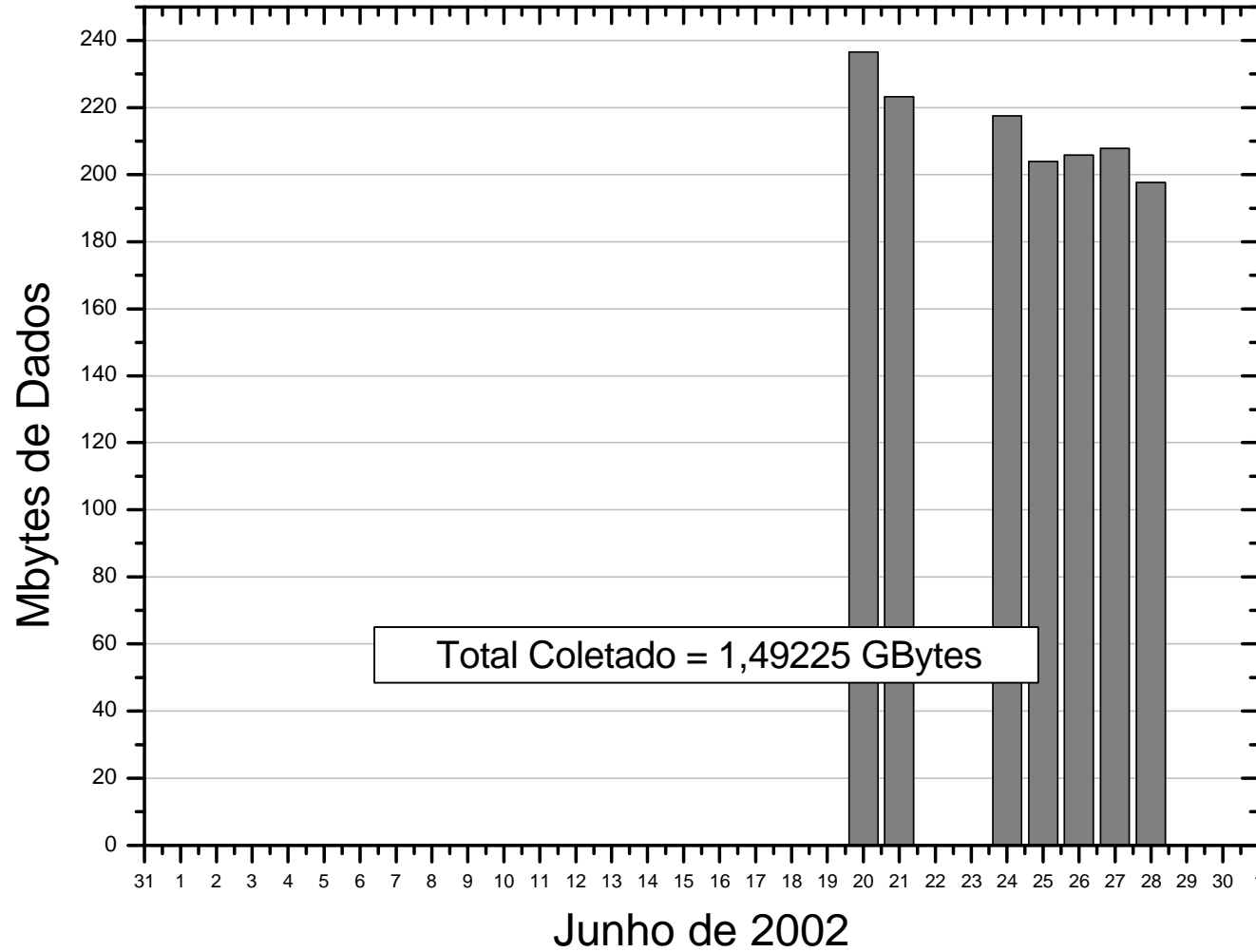
### Gráfico Demonstrativo dos Dados Coletados na Campanha Maio

## Dados Coletados na Campanha RESCO MAIO/2002



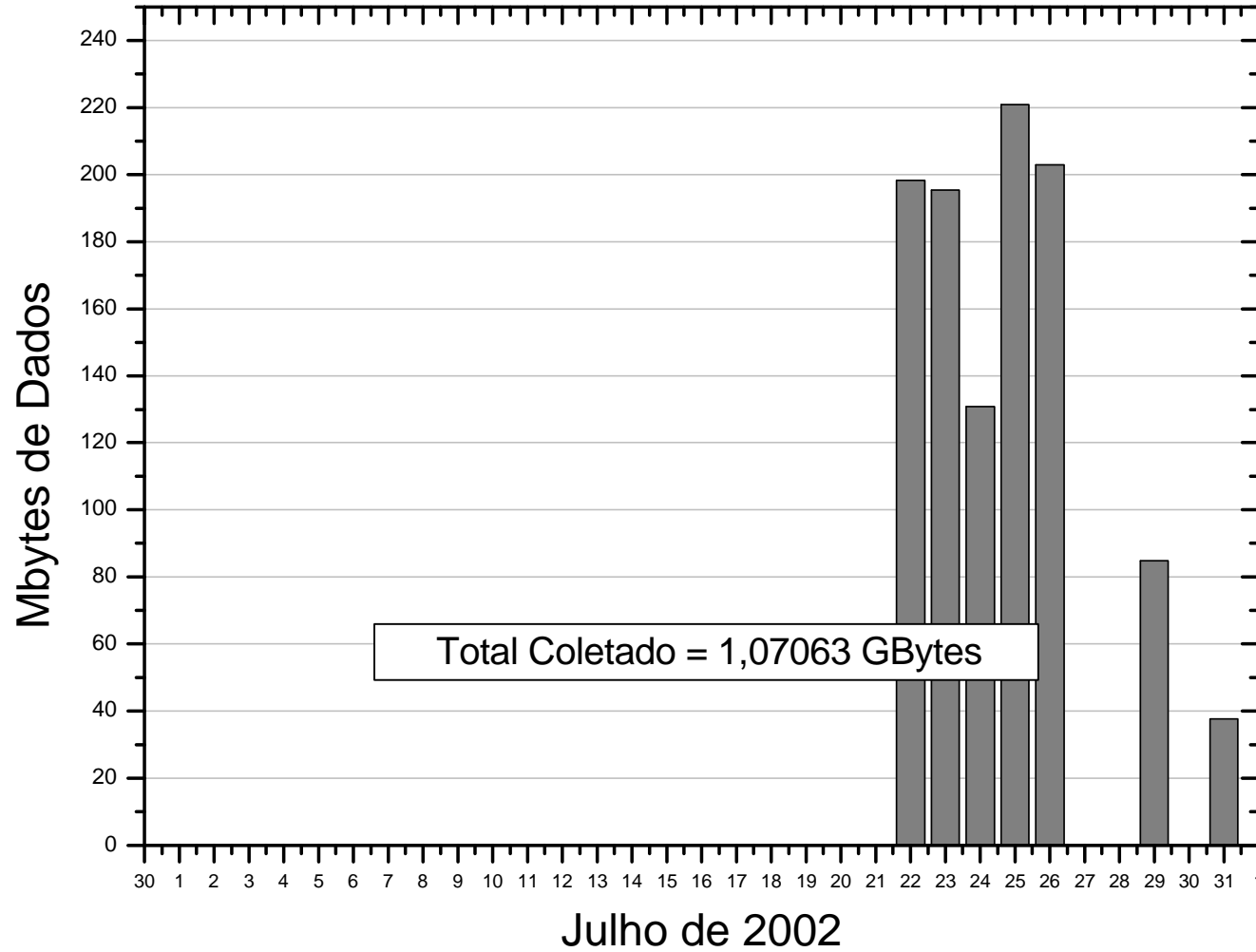
### Gráfico Demonstrativo dos Dados Coletados na Campanha Junho

## Dados Coletados na Campanha RESCO JUN/2002



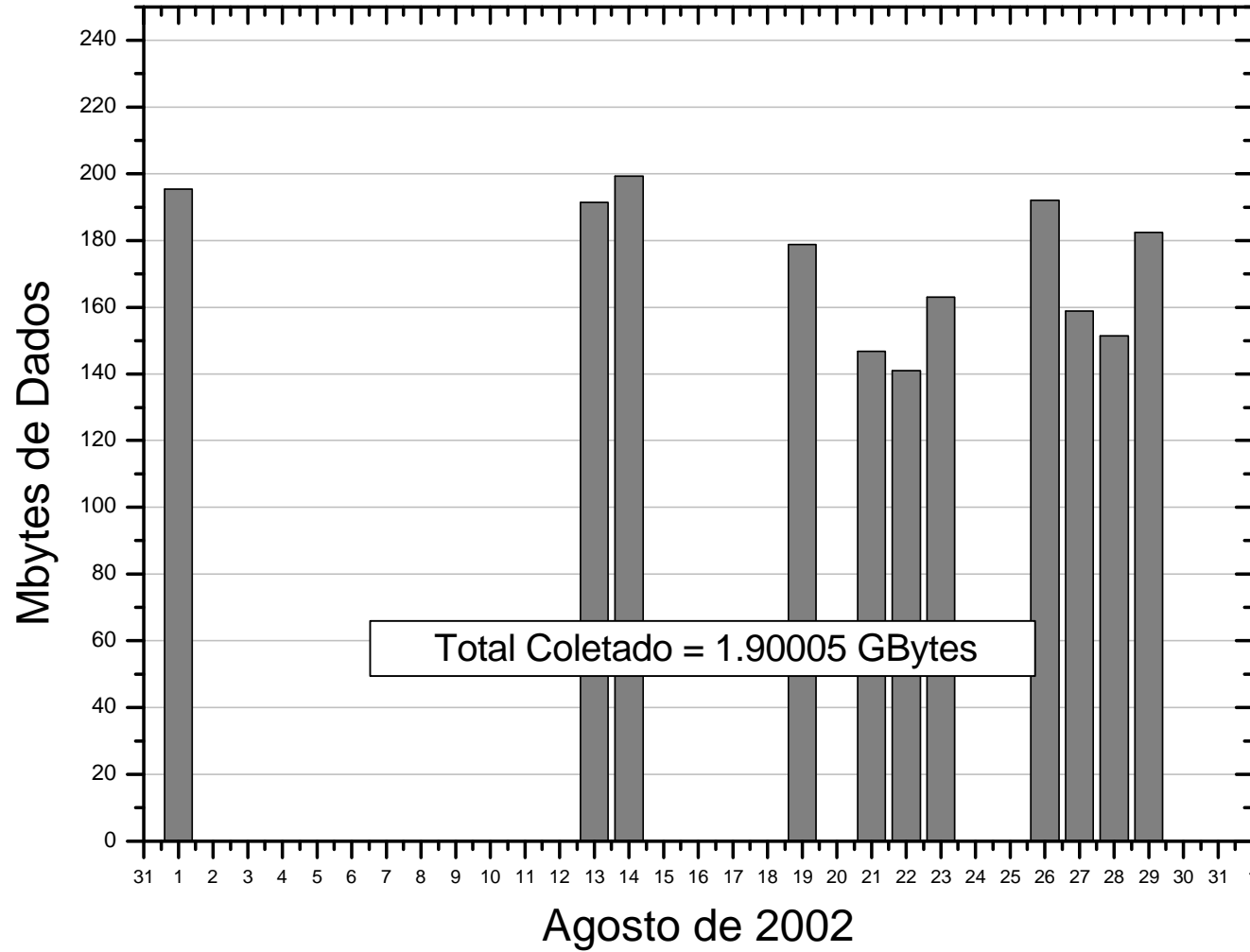
### Gráfico Demonstrativo dos Dados Coletados na Campanha Julho

## Dados Coletados na Campanha RESCO JUL/2002



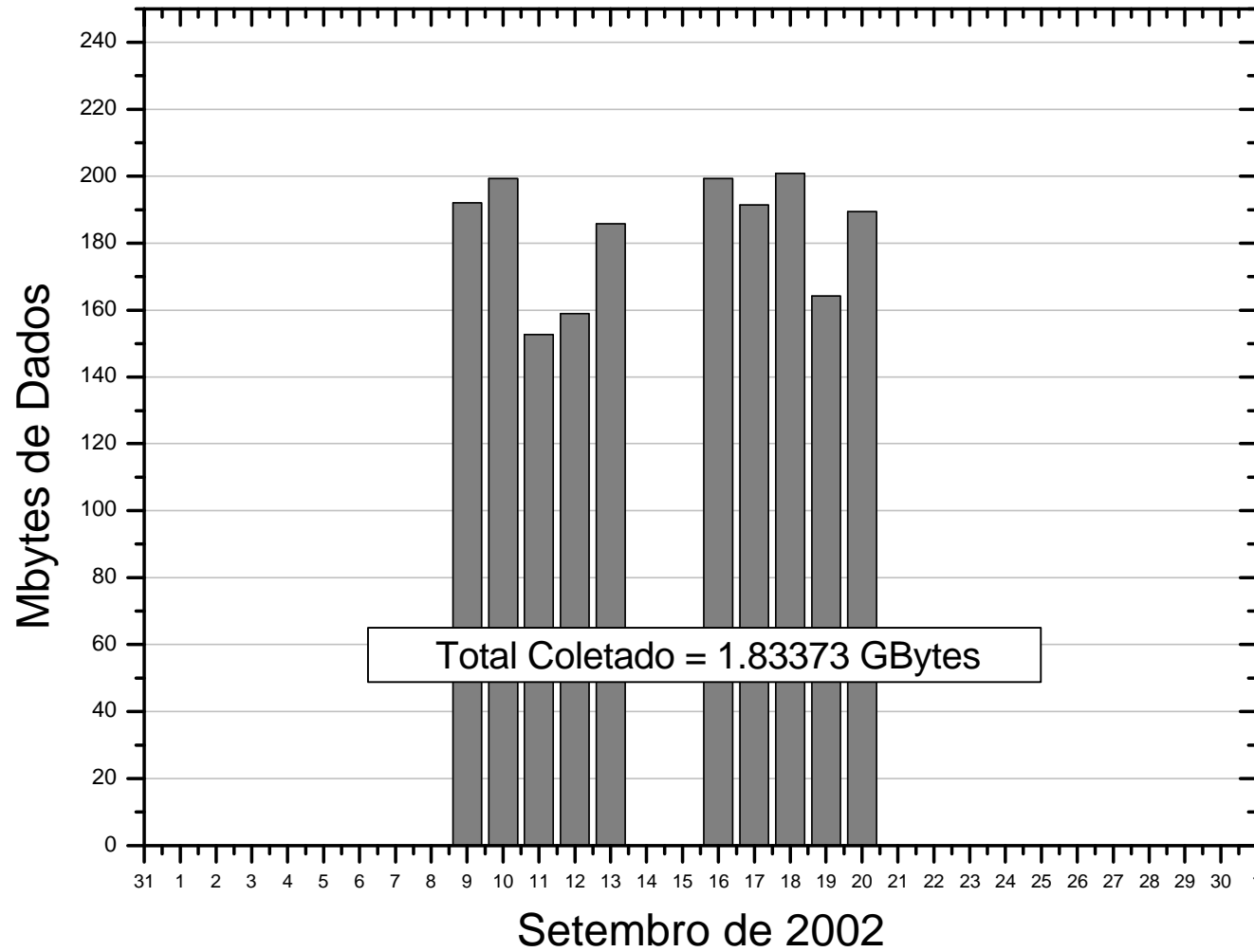
### Gráfico Demonstrativo dos Dados Coletados na Campanha Agosto

## Dados Coletados na Campanha RESCO AGO/2002



**Gráfico Demonstrativo dos Dados Coletados na Campanha Setembro**

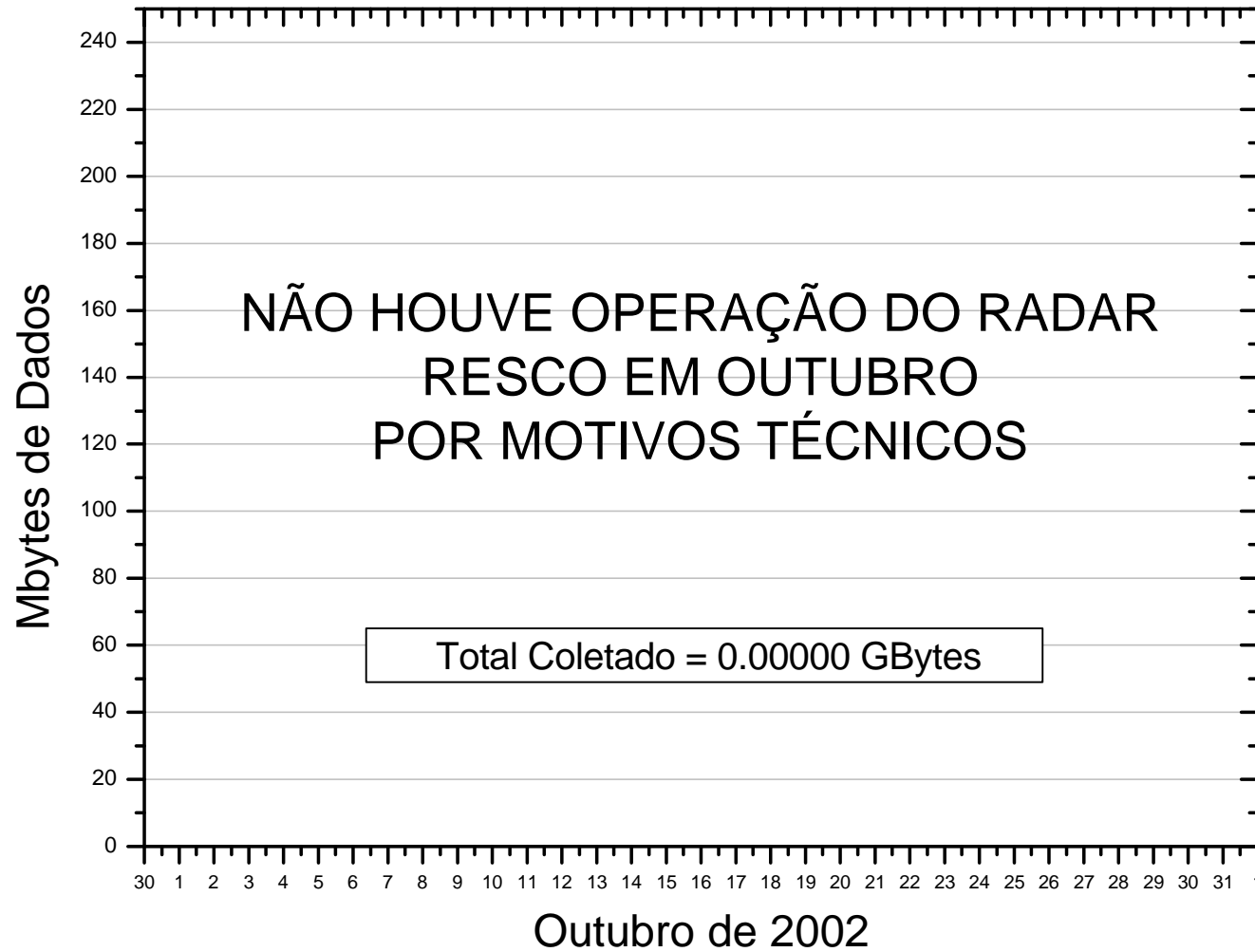
**Dados Coletados na Campanha RESCO SET/2002**





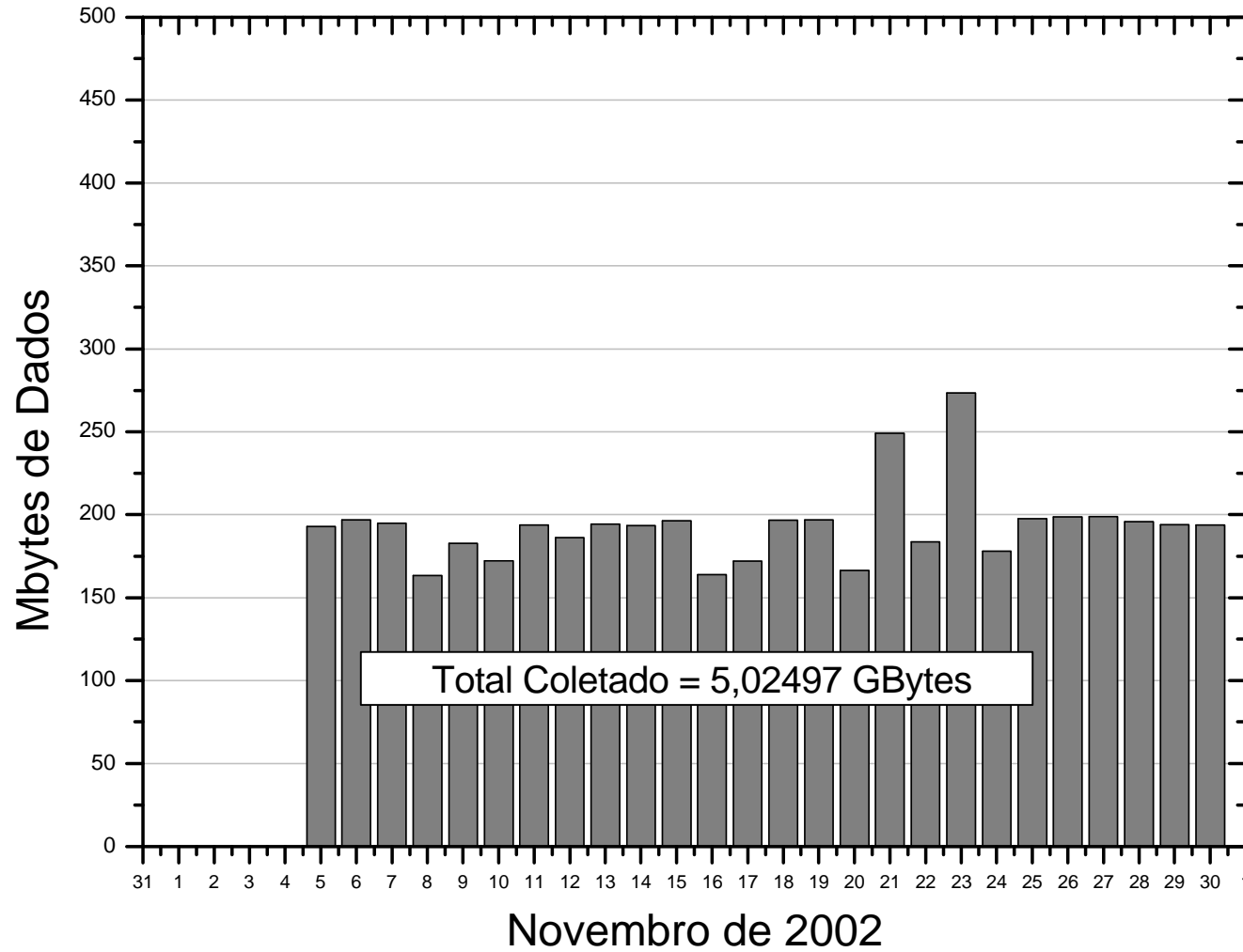
**Gráfico Demonstrativo dos Dados Coletados na Campanha Outubro**

Dados Coletados na Campanha RESCO OUT/2002



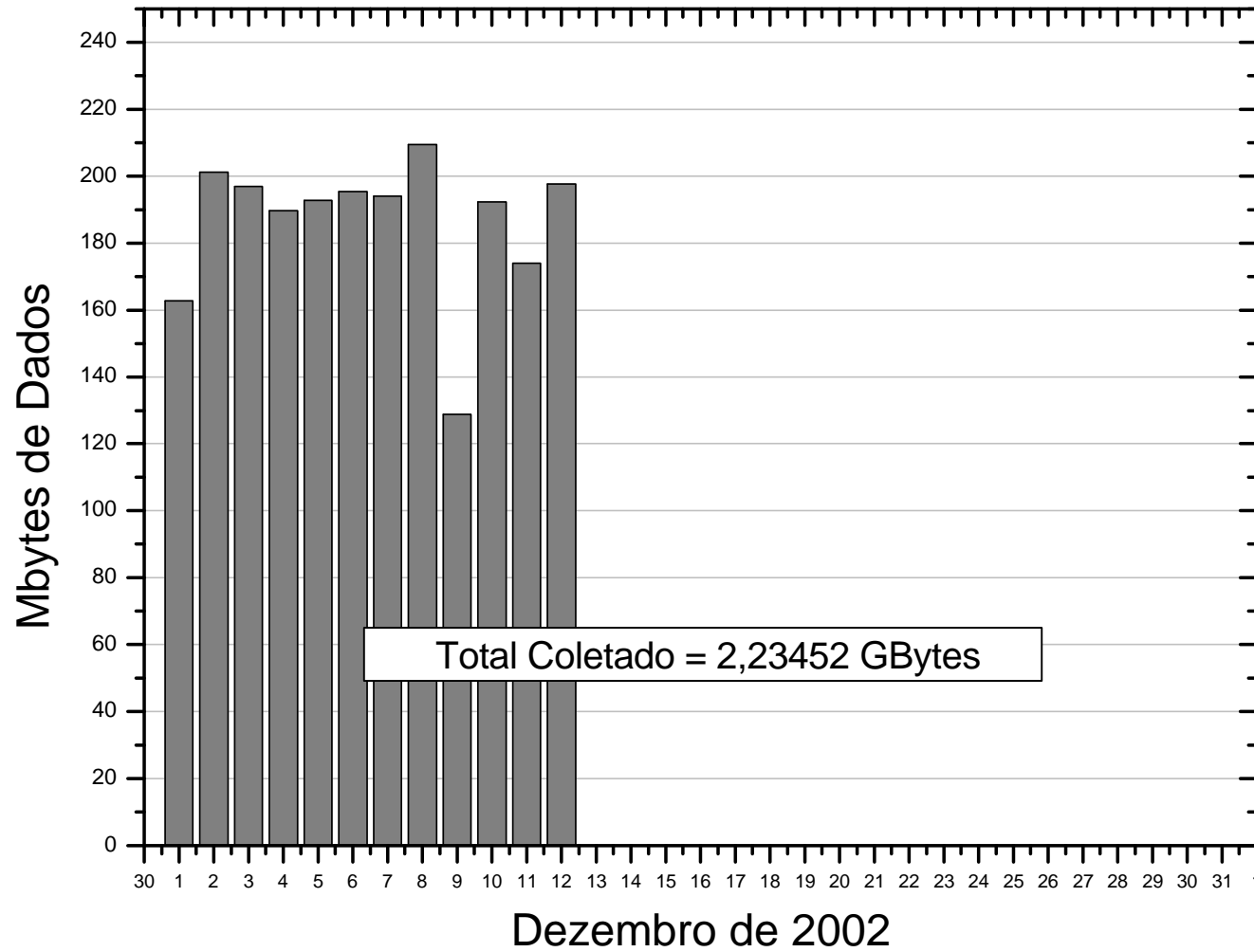
**Gráfico Demonstrativo dos Dados Coletados na Campanha Novembro**

**Dados Coletados na Campanha RESCO NOV/2002**

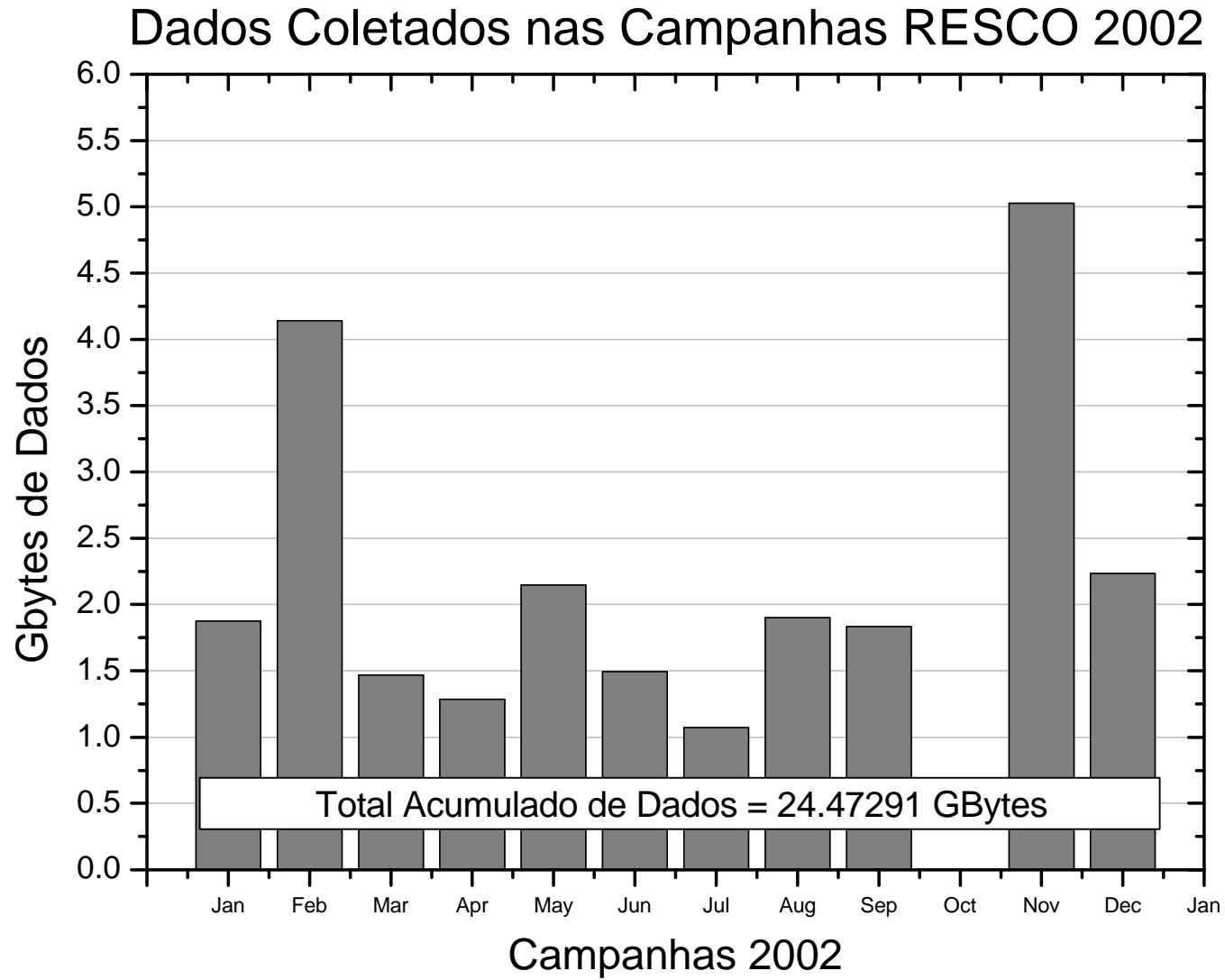


### Gráfico Demonstrativo dos Dados Coletados na Campanha Dezembro

## Dados Coletados na Campanha RESCO DEZ/2002

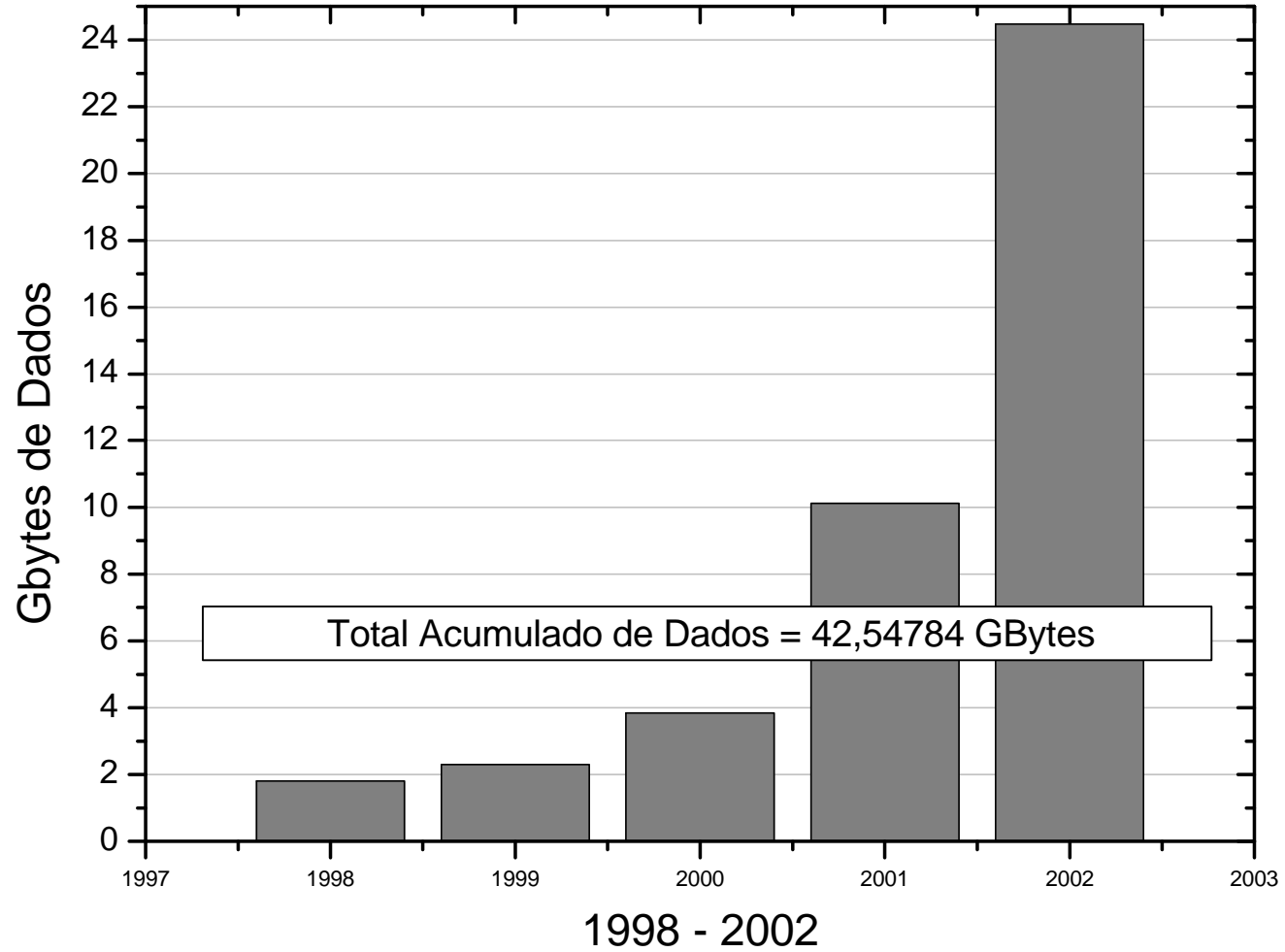


**Gráfico Demonstrativo dos Dados Coletados nas Campanhas de 2002**



**Gráfico Demonstrativo dos Dados Coletados por Ano de Operação**

Dados Coletados nas Campanhas RESCO



### Tabela dos dados do dia 21 de janeiro de 2002 – CD01 – CX 04

Diretório	Feixe	Files	ATT (dB)	TD (ms)	IPP (ms)	PW (ms)	Hora LT
2101a	Leste	40	61	600	1000	20	08:45
2101a	Oeste	30	61	600	1000	20	08:46
2101b	Leste	1640	61	600	1000	20	09:22
2101b	Oeste	1640	61	600	1000	20	09:23
2101c	Leste	1370	61	600	1000	20	14:50
2101c	Oeste	1370	61	600	1000	20	14:51
Total =		<b>6090</b>					Final = <b>19:23</b>

- 1) O horário de referência é o horário do sol, sem horário de verão;
- 2) A largura de banda do filtro de recepção de 100 kHz;
- 3) Dados adquiridos com transformador no 5º TAPE;
- 4) Feixe leste e oeste alternado a cada 1 minuto;
- 5) Configuração das ligações do feixe leste: +90, 180, -90, 0;
- 6) Configuração das ligações do feixe oeste: -90, 180, +90, 0;

### Tabela dos dados do dia 22 de janeiro de 2002 – CD01 – CX 04

Diretório	Feixe	Files	ATT (dB)	TD (ms)	IPP (ms)	PW (ms)	Hora LT
2201a	Leste	620	61	600	1000	20	08:38
2201a	Oeste	610	61	600	1000	20	08:39
2201b	Leste	1920	61	600	1000	20	10:46
2201b	Oeste	1920	61	600	1000	20	10:47
2201c	Leste	710	61	600	1000	20	17:10
2201c	Oeste	710	61	600	1000	20	17:11
Total =		<b>6490</b>					Final = <b>19:31</b>

- 1) O horário de referência é o horário do sol, sem horário de verão;
- 2) A largura de banda do filtro de recepção de 100 kHz;
- 3) Dados adquiridos com transformador no 5º TAPE;
- 4) Feixe leste e oeste alternado a cada 1 minuto;
- 5) Configuração das ligações do feixe leste: +90, 180, -90, 0;
- 6) Configuração das ligações do feixe oeste: -90, 180, +90, 0.

### Tabela dos dados do dia 23 de janeiro de 2002 – CD01 – CX 04

Diretório	Feixe	Files	ATT (dB)	TD (ms)	IPP (ms)	PW (ms)	Hora LT
2301a	Leste	970	61	600	1000	20	08:58
2301a	Oeste	970	61	600	1000	20	08:59
2301b	Leste	1200	61	600	1000	20	12:12
2301b	Oeste	1200	61	600	1000	20	12:13
2301c	Leste	940	61	600	1000	20	16:13
2301c	Oeste	940	61	600	1000	20	16:14
Total =		<b>6220</b>					Final = <b>19:20</b>

- 1) O horário de referência é o horário do sol, sem horário de verão;
- 2) A largura de banda do filtro de recepção de 100 kHz;
- 3) Dados adquiridos com transformador no 5º TAPE;
- 4) Feixe leste e oeste alternado a cada 1 minuto;
- 5) Configuração das ligações do feixe leste: +90, 180, -90, 0;
- 6) Configuração das ligações do feixe oeste: -90, 180, +90, 0.

### Tabela dos dados do dia 24 de janeiro de 2002 – CD01 – CX 04

Diretório	Feixe	Files	ATT (dB)	TD (ms)	IPP (ms)	PW (ms)	Hora LT
2401a	Leste	880	61	600	1000	20	09:01
2401a	Oeste	880	61	600	1000	20	09:02
2401b	Leste	1030	61	600	1000	20	11:58
2401b	Oeste	1030	61	600	1000	20	11:59
2401c	Leste	1160	61	600	1000	20	15:24
2401c	Oeste	1160	61	600	1000	20	15:25
Total =		<b>6140</b>					Final = <b>19:15</b>

- 1) O horário de referência é o horário do sol, sem horário de verão;
- 2) A largura de banda do filtro de recepção de 100 kHz;
- 3) Dados adquiridos com transformador no 5º TAPE;
- 4) Feixe leste e oeste alternado a cada 1 minuto;
- 5) Configuração das ligações do feixe leste: +90, 180, -90, 0;
- 6) Configuração das ligações do feixe oeste: -90, 180, +90, 0.

### Tabela dos dados do dia 25 de janeiro de 2002 – CD01 – CX 04

Diretório	Feixe	Files	ATT (dB)	TD (ms)	IPP (ms)	PW (ms)	Hora LT
2501a	Leste	920	61	600	1000	20	08:43
2501a	Oeste	920	61	600	1000	20	08:44
2501b	Leste	1120	61	600	1000	20	11:47
2501b	Oeste	1120	61	600	1000	20	11:48
2501c	Leste	1080	61	600	1000	20	15:31
2501c	Oeste	1080	61	600	1000	20	15:32
Total =		<b>6240</b>					Final = <b>19:06</b>

- 1) O horário de referência é o horário do sol, sem horário de verão;
- 2) A largura de banda do filtro de recepção de 100 kHz;
- 3) Dados adquiridos com transformador no 5º TAPE;
- 4) Feixe leste e oeste alternado a cada 1 minuto;
- 5) Configuração das ligações do feixe leste: +90, 180, -90, 0;
- 6) Configuração das ligações do feixe oeste: -90, 180, +90, 0.

### Tabela dos dados do dia 28 de janeiro de 2002 – CD02 – CX 04

Diretório	Feixe	Files	ATT (dB)	TD (ms)	IPP (ms)	PW (ms)	Hora LT
2801a	Leste	1110	56	600	1000	20	09:00
2801a	Oeste	1110	56	600	1000	20	09:01
2801b	Leste	1090	56	600	1000	20	12:42
2801b	Oeste	1090	56	600	1000	20	12:43
2801c	Leste	850	59	600	1000	20	16:21
2801c	Oeste	850	59	600	1000	20	16:22
Total =		<b>6100</b>					Final = <b>19:10</b>

- 1) O horário de referência é o horário do sol, sem horário de verão;
- 2) A largura de banda do filtro de recepção de 100 kHz;
- 3) Dados adquiridos com transformador no 5º TAPE;
- 4) Feixe leste e oeste alternado a cada 1 minuto;
- 5) Configuração das ligações do feixe leste: +90, 180, -90, 0;
- 6) Configuração das ligações do feixe oeste: -90, 180, +90, 0.

### Tabela dos dados do dia 29 de janeiro de 2002 – CD02 – CX 04

Diretório	Feixe	Files	ATT (dB)	TD (ms)	IPP (ms)	PW (ms)	Hora LT
2901a	Leste	1110	50	600	1000	20	08:48
2901a	Oeste	1110	50	600	1000	20	08:49
2901b	Leste	1140	53	600	1000	20	12:30
2901b	Oeste	1140	53	600	1000	20	12:31
2901c	Leste	910	50	600	1000	20	16:18
2901c	Oeste	910	50	600	1000	20	16:19
Total =		<b>6320</b>					Final = <b>19:19</b>

- 1) O horário de referência é o horário do sol, sem horário de verão;
- 2) A largura de banda do filtro de recepção de 100 kHz;
- 3) Dados adquiridos com transformador no 5º TAPE;
- 4) Feixe leste e oeste alternado a cada 1 minuto;
- 5) Configuração das ligações do feixe leste: +90, 180, -90, 0;
- 6) Configuração das ligações do feixe oeste: -90, 180, +90, 0.

### Tabela dos dados do dia 30 de janeiro de 2002 – CD02 – CX 04

Diretório	Feixe	Files	ATT (dB)	TD (ms)	IPP (ms)	PW (ms)	Hora LT
3001a	Leste	1470	53	600	1000	20	09:02
3001a	Oeste	1470	53	600	1000	20	09:03
3001b	Leste	960	53	600	1000	20	15:56
3001b	Oeste	960	53	600	1000	20	15:57
3001c	Leste	620	53	600	1000	20	17:08
3001c	Oeste	620	53	600	1000	20	17:09
Total =		<b>6100</b>					Final = <b>19:11</b>

- 1) O horário de referência é o horário do sol, sem horário de verão;
- 2) A largura de banda do filtro de recepção de 100 kHz;
- 3) Dados adquiridos com transformador no 5º TAPE;
- 4) Feixe leste e oeste alternado a cada 1 minuto;
- 5) Configuração das ligações do feixe leste: +90, 180, -90, 0;
- 6) Configuração das ligações do feixe oeste: -90, 180, +90, 0.

### Tabela dos dados do dia 31 de janeiro de 2002 – CD02 – CX 04

Diretório	Feixe	Files	ATT (dB)	TD (ms)	IPP (ms)	PW (ms)	Hora LT
3101a	Leste	760	53	600	1000	20	09:07
3101a	Oeste	760	53	600	1000	20	09:08
3101b	Leste	980	53	600	1000	20	11:39
3101b	Oeste	980	53	600	1000	20	11:40
3101c	Leste	330	53	600	1000	20	14:55
3101c	Oeste	330	53	600	1000	20	14:56
3101d	Leste	1700	53	600	1000	20	16:01
3101d	Oeste	1700	53	600	1000	20	16:02
Total =		<b>7540</b>					Final = <b>21:40</b>

- 1) O horário de referência é o horário do sol, sem horário de verão;
- 2) A largura de banda do filtro de recepção de 100 kHz;
- 3) Dados adquiridos com transformador no 5º TAPE;
- 4) Feixe leste e oeste alternado a cada 1 minuto;
- 5) Configuração das ligações do feixe leste: +90, 180, -90, 0;
- 6) Configuração das ligações do feixe oeste: -90, 180, +90, 0.



### **Tabela dos dados do dia 14 de fevereiro de 2002 – CD03 – CX 04**

<b>Feixe</b>	<b>Diretório</b>	<b>Files</b>	<b>ATT (dB)</b>	<b>TD (ms)</b>	<b>IPP (ms)</b>	<b>PW (ms)</b>	<b>Hora LT</b>
Leste	Leste	1250	56	600	1000	20	15:52
Vertical	Vertical	1250	56	600	1000	20	15:51
Total =		<b>2500</b>				Final =	<b>20:00</b>

- 1) O horário de referência é o horário do sol, sem horário de verão;
- 2) A largura de banda do filtro de recepção de 100 kHz;
- 3) Dados adquiridos com transformador no 5º TAPE;
- 4) Feixe leste e vertical alternado a cada 1 minuto;
- 5) Configuração das ligações do feixe Leste: +90, 180, -90, 0;
- 6) Configuração das ligações do feixe Vertical: 0, 0, 0, 0;
- 7) Os horários dos arquivos estão uma hora atrasados.

### **Tabela dos dados do dia 15 de fevereiro de 2002 – CD03 – CX 04**

<b>Feixe</b>	<b>Diretório</b>	<b>Files</b>	<b>ATT (dB)</b>	<b>TD (ms)</b>	<b>IPP (ms)</b>	<b>PW (ms)</b>	<b>Hora LT</b>
Leste	Leste	3750	56	600	1000	20	07:31
Vertical	Vertical	3760	56	600	1000	20	07:30
Total =		<b>7510</b>				Final =	<b>20:00</b>

- 1) O horário de referência é o horário do sol, sem horário de verão;
- 2) A largura de banda do filtro de recepção de 100 kHz;
- 3) Dados adquiridos com transformador no 5º TAPE;
- 4) Feixe leste e vertical alternado a cada 1 minuto;
- 5) Configuração das ligações do feixe Leste: +90, 180, -90, 0;
- 6) Configuração das ligações do feixe Vertical: 0, 0, 0, 0.

### **Tabela dos dados do dia 16 de fevereiro de 2002 – CD04 – CX 04**

<b>Feixe</b>	<b>Diretório</b>	<b>Files</b>	<b>ATT (dB)</b>	<b>TD (ms)</b>	<b>IPP (ms)</b>	<b>PW (ms)</b>	<b>Hora LT</b>
Leste	Dir1	530	56	600	1000	20	07:53
	Dir2	3100	56	600	1000	20	09:41
Vertical	Dir1	540	56	600	1000	20	07:52
	Dir2	3110	56	600	1000	20	09:40
Total =		<b>7280</b>				Final =	<b>20:00</b>

- 1) O horário de referência é o horário do sol, sem horário de verão;
- 2) A largura de banda do filtro de recepção de 100 kHz;
- 3) Dados adquiridos com transformador no 5º TAPE;
- 4) Feixe leste e vertical alternado a cada 1 minuto;
- 5) Configuração das ligações do feixe Leste: +90, 180, -90, 0;
- 6) Configuração das ligações do feixe Vertical: 0, 0, 0, 0;
- 7) Problemas com pré-amplificadores no fim do diretório.

### **Tabela dos dados do dia 17 de fevereiro de 2002 – CD05 – CX 04**

<b>Feixe</b>	<b>Diretório</b>	<b>Files</b>	<b>ATT (dB)</b>	<b>TD (ms)</b>	<b>IPP (ms)</b>	<b>PW (ms)</b>	<b>Hora LT</b>
Oeste	Dir1	180	56	600	1000	20	10:30
	Dir2	2640	56	600	1000	20	11:14
Vertical	Dir1	190	56	600	1000	20	10:29
	Dir2	2640	56	600	1000	20	11:13
Total =		<b>5650</b>				Final =	<b>20:00</b>

- 1) O horário de referência é o horário do sol, sem horário de verão;
- 2) A largura de banda do filtro de recepção de 100 kHz;
- 3) Dados adquiridos com transformador no 5º TAPE;
- 4) Feixe oeste e vertical alternado a cada 1 minuto;
- 5) Configuração das ligações do feixe Oeste: -90, 180, +90, 0;
- 6) Configuração das ligações do feixe Vertical: 0, 0, 0, 0;
- 7) Possível ruído nos dados devido a rede elétrica.

### **Tabela dos dados do dia 18 de fevereiro de 2002 – CD06 – CX 04**

<b>Feixe</b>	<b>Diretório</b>	<b>Files</b>	<b>ATT (dB)</b>	<b>TD (ms)</b>	<b>IPP (ms)</b>	<b>PW (ms)</b>	<b>Hora LT</b>
Oeste	Oeste	3750	56	600	1000	20	07:31
Vertical	Vertical	3760	56	600	1000	20	07:30
Total =		<b>7510</b>				Final =	<b>20:00</b>

- 1) O horário de referência é o horário do sol, sem horário de verão;
- 2) A largura de banda do filtro de recepção de 100 kHz;
- 3) Dados adquiridos com transformador no 5º TAPE;
- 4) Feixe oeste e vertical alternado a cada 1 minuto;
- 5) Configuração das ligações do feixe Oeste: -90, 180, +90, 0;
- 6) Configuração das ligações do feixe Vertical: 0, 0, 0, 0;
- 7) FCI ligado às 19:15h.

### **Tabela dos dados do dia 19 de fevereiro de 2002 – CD07 – CX 04**

<b>Feixe</b>	<b>Diretório</b>	<b>Files</b>	<b>ATT (dB)</b>	<b>TD (ms)</b>	<b>IPP (ms)</b>	<b>PW (ms)</b>	<b>Hora LT</b>
Oeste	Oeste	3850	56	600	1000	20	07:11
Vertical	Vertical	3860	56	600	1000	20	07:10
Total =		<b>7710</b>				Final =	<b>20:00</b>

- 1) O horário de referência é o horário do sol, sem horário de verão;
- 2) A largura de banda do filtro de recepção de 100 kHz;
- 3) Dados adquiridos com transformador no 5º TAPE;
- 4) Feixe oeste e vertical alternado a cada 1 minuto;
- 5) Configuração das ligações do feixe Oeste: -90, 180, +90, 0;
- 6) Configuração das ligações do feixe Vertical: 0, 0, 0, 0;
- 7) FCI ligado às 18:45h.

**Tabela dos dados do dia 20 de fevereiro de 2002 – CD08/09 – CX 05**

Feixe	Diretório	Files	ATT (dB)	TD (ms)	IPP (ms)	PW (ms)	Hora LT
Oeste	Dir1	3680	56	620	1000	20	05:46
	Dir2	1950	56	600	1000	20	18:02
Leste	Dir1	3680	56	620	1000	20	05:45
	Dir2	1950	56	600	1000	20	18:01
Total =		<b>11260</b>					Final = <b>00:30</b>

- 1) O horário de referência é o horário do sol, sem horário de verão;
- 2) A largura de banda do filtro de recepção de 100 kHz;
- 3) Dados adquiridos com transformador no 5° TAPE;
- 4) Feixe leste e oeste alternado a cada 1 minuto;
- 5) Configuração das ligações do feixe Oeste: -90, 180, +90, 0;
- 6) Configuração das ligações do feixe Leste: +90, 180, -90, 0;
- 7) FCI ligado as 18:30h.

**Tabela dos dados do dia 21 de fevereiro de 2002 – CD10/11 – CX 05**

Feixe	Diretório	Files	ATT (dB)	TD (ms)	IPP (ms)	PW (ms)	Hora LT
Leste	Dir1	3810	56	600	1000	20	05:50
	Dir2	1800	56	600	1000	20	18:31
Oeste	Dir1	3800	56	600	1000	20	05:51
	Dir2	1800	56	600	1000	20	18:32
Total =		<b>11210</b>					Final = <b>00:30</b>

- 1) O horário de referência é o horário do sol, sem horário de verão;
- 2) A largura de banda do filtro de recepção de 100 kHz;
- 3) Dados adquiridos com transformador no 5° TAPE;
- 4) Feixe leste e oeste alternado a cada 1 minuto;
- 5) Configuração das ligações do feixe Leste: +90, 180, -90, 0;
- 6) Configuração das ligações do feixe Oeste: -90, 180, +90, 0;
- 7) FCI ligado as 18:31h.

**Tabela dos dados do dia 22 de fevereiro de 2002 – CD12/13 – CX 05**

Feixe	Diretório	Files	ATT (dB)	TD (ms)	IPP (ms)	PW (ms)	Hora LT
Leste	Dir1	3630	56	620	1000	20	05:55
	Dir2	1950	56	620	1000	20	18:01
Oeste	Dir1	3630	56	620	1000	20	05:56
	Dir2	1950	56	620	1000	20	18:02
Total =		<b>11160</b>					Final = <b>00:30</b>

- 1) O horário de referência é o horário do sol, sem horário de verão;
- 2) A largura de banda do filtro de recepção de 100 kHz;
- 3) Dados adquiridos com transformador no 5° TAPE;
- 4) Feixe leste e oeste alternado a cada 1 minuto;
- 5) Configuração das ligações do feixe Leste: +90, 180, -90, 0;
- 6) Configuração das ligações do feixe Oeste: -90, 180, +90, 0;
- 7) FCI ligado as 18:30h.

### **Tabela dos dados do dia 23 de fevereiro de 2002 – CD14 – CX 05**

<b>Feixe</b>	<b>Diretório</b>	<b>Files</b>	<b>ATT (dB)</b>	<b>TD (ms)</b>	<b>IPP (ms)</b>	<b>PW (ms)</b>	<b>Hora LT</b>
Leste	Leste	3210	56	600	1000	20	07:30
Oeste	Oeste	3200	56	600	1000	20	07:31
Total =		<b>6410</b>				Final =	<b>18:10</b>

- 1) O horário de referência é o horário do sol, sem horário de verão;
- 2) A largura de banda do filtro de recepção de 100 kHz;
- 3) Dados adquiridos com transformador no 5º TAPE;
- 4) Feixe leste e oeste alternado a cada 1 minuto;
- 5) Configuração das ligações do feixe Leste: +90, 180, -90, 0;
- 6) Configuração das ligações do feixe Oeste: -90, 180, +90, 0;
- 7) FCI ligado as 18:00h.

### **Tabela dos dados do dia 24 de fevereiro de 2002 – CD15/16 – CX 05**

<b>Feixe</b>	<b>Diretório</b>	<b>Files</b>	<b>ATT (dB)</b>	<b>TD (ms)</b>	<b>IPP (ms)</b>	<b>PW (ms)</b>	<b>Hora LT</b>
Leste	Dir1	2510	56	620	1000	20	07:30
	Dir2	700	56	620	1000	20	16:01
Oeste	Dir1	2500	56	620	1000	20	07:31
	Dir2	700	56	620	1000	20	16:02
Vertical	ESF14	1390	56	1760	5000	100	19:00
	ESF20	1890	56	1760	5000	100	21:22
Total =		<b>9690</b>				Final =	<b>00:30</b>

- 1) O horário de referência é o horário do sol, sem horário de verão;
- 2) A largura de banda do filtro de recepção de 100 kHz;
- 3) Dados adquiridos com transformador no 5º TAPE;
- 4) Feixe leste e oeste alternado a cada 1 minuto;
- 5) Configuração das ligações do feixe Leste: +90, 180, -90, 0;
- 6) Configuração das ligações do feixe Oeste: -90, 180, +90, 0;
- 7) Configuração das ligações do feixe Vertical: 0, 0, 0, 0.

### **Tabela dos dados do dia 25 de fevereiro de 2002 – CD17 – CX 05**

<b>Feixe</b>	<b>Diretório</b>	<b>Files</b>	<b>ATT (dB)</b>	<b>TD (ms)</b>	<b>IPP (ms)</b>	<b>PW (ms)</b>	<b>Hora LT</b>
Leste	Leste	3310	56	620	1000	20	07:30
Oeste	Oeste	3300	56	620	1000	20	07:31
Vertical	ESF25	3460	56	1760	5000	100	18:45
Total =		<b>10070</b>				Final =	<b>00:30</b>

- 1) O horário de referência é o horário do sol, sem horário de verão;
- 2) A largura de banda do filtro de recepção de 100 kHz;
- 3) Dados adquiridos com transformador no 5º TAPE;
- 4) Feixe leste e oeste alternado a cada 1 minuto;
- 5) Configuração das ligações do feixe Leste: +90, 180, -90, 0;
- 6) Configuração das ligações do feixe Oeste: -90, 180, +90, 0;
- 7) Configuração das ligações do feixe Vertical: 0, 0, 0, 0;
- 8) FCI ligado as 21:15h.

**Tabela dos dados do dia 26 de fevereiro de 2002 – CD18 – CX 06**

Feixe	Diretório	Files	ATT (dB)	TD (ms)	IPP (ms)	PW (ms)	Hora LT
Leste	Dir1	752	56	620	1000	20	07:20
	Dir2	1630	56	620	1000	20	13:05
Oeste	Dir1	750	56	620	1000	20	07:21
	Dir2	1630	56	620	1000	20	13:06
Vertical	ESF26	3460	56	1760	5000	100	18:45
Total =		<b>8222</b>					Final = <b>00:30</b>

- 1) O horário de referência é o horário do sol, sem horário de verão;
- 2) A largura de banda do filtro de recepção de 100 kHz;
- 3) Dados adquiridos com transformador no 5º TAPE;
- 4) Feixe leste e oeste alternado a cada 1 minuto;
- 5) Configuração das ligações do feixe Leste: +90, 180, -90, 0;
- 6) Configuração das ligações do feixe Oeste: -90, 180, +90, 0;
- 7) Configuração das ligações do feixe Vertical: 0, 0, 0, 0;
- 8) FCI ligado as 21:23h.

**Tabela dos dados do dia 27 de fevereiro de 2002 – CD19 – CX 06**

Feixe	Diretório	Files	ATT (dB)	TD (ms)	IPP (ms)	PW (ms)	Hora LT
Leste	Leste	3310	56	620	1000	20	07:30
Oeste	Oeste	3300	56	620	1000	20	07:31
Vertical	ESF27	3450	56	1760	5000	100	18:46
Total =		<b>10060</b>					Final = <b>00:30</b>

- 1) O horário de referência é o horário do sol, sem horário de verão;
- 2) A largura de banda do filtro de recepção de 100 kHz;
- 3) Dados adquiridos com transformador no 5º TAPE;
- 4) Feixe leste e oeste alternado a cada 1 minuto;
- 5) Configuração das ligações do feixe Leste: +90, 180, -90, 0;
- 6) Configuração das ligações do feixe Oeste: -90, 180, +90, 0;
- 7) Configuração das ligações do feixe Vertical: 0, 0, 0, 0;
- 8) FCI ligado as 21:25h.

**Tabela dos dados do dia 28 de fevereiro de 2002 – CD20 – CX 06**

Feixe	Diretório	Files	ATT (dB)	TD (ms)	IPP (ms)	PW (ms)	Hora LT
Leste	Leste	3274	56	620	1000	20	07:20
Oeste	Oeste	3270	56	620	1000	20	07:21
Vertical	ESF28	3590	56	1760	5000	100	18:32
Total =		<b>10134</b>					Final = <b>00:30</b>

- 1) O horário de referência é o horário do sol, sem horário de verão;
- 2) A largura de banda do filtro de recepção de 100 kHz;
- 3) Dados adquiridos com transformador no 5º TAPE;
- 4) Feixe leste e oeste alternado a cada 1 minuto;
- 5) Configuração das ligações do feixe Leste: +90, 180, -90, 0;
- 6) Configuração das ligações do feixe Oeste: -90, 180, +90, 0;
- 7) Configuração das ligações do feixe Vertical: 0, 0, 0, 0;
- 8) FCI ligado as 19:07h.

### **Tabela dos dados do dia 19 de março de 2002 – CD21 – CX 06**

<b>Feixe</b>	<b>Diretório</b>	<b>Files</b>	<b>ATT (dB)</b>	<b>TD (ms)</b>	<b>IPP (ms)</b>	<b>PW (ms)</b>	<b>Hora LT</b>
Leste	Dir1	1200	56	620	1000	20	08:20
	Dir2	1860	56	620	1000	20	12:20
Oeste	Dir1	1200	56	620	1000	20	08:21
	Dir2	1850	56	620	1000	20	12:21
Total =		<b>6110</b>				Final =	<b>18:30</b>

- 1) O horário de referência é o horário do sol, sem horário de verão;
- 2) A largura de banda do filtro de recepção de 100 kHz;
- 3) Dados adquiridos com transformador no 5º TAPE;
- 4) Feixe leste e oeste alternado a cada 1 minuto;
- 5) Configuração das ligações do feixe leste: +90, 180, -90, 0;
- 6) Configuração das ligações do feixe oeste: -90, 180, +90, 0.

### **Tabela dos dados do dia 20 de março de 2002 – CD21 – CX 06**

<b>Feixe</b>	<b>Diretório</b>	<b>Files</b>	<b>ATT (dB)</b>	<b>TD (ms)</b>	<b>IPP (ms)</b>	<b>PW (ms)</b>	<b>Hora LT</b>
Leste		1210	56	620	1000	20	07:25
Oeste		1210	56	620	1000	20	07:26
Total =		<b>2420</b>				Final =	<b>11:26</b>

- 1) O horário de referência é o horário do sol, sem horário de verão;
- 2) A largura de banda do filtro de recepção de 100 kHz;
- 3) Dados adquiridos com transformador no 5º TAPE;
- 4) Feixe leste e oeste alternado a cada 1 minuto;
- 5) Configuração das ligações do feixe leste: +90, 180, -90, 0;
- 6) Configuração das ligações do feixe oeste: -90, 180, +90, 0;
- 7) O HD onde foram gravados os restantes dados apresentou problemas.

### **Tabela dos dados do dia 21 de março de 2002 – CD22 – CX 06**

<b>Feixe</b>	<b>Diretório</b>	<b>Files</b>	<b>ATT (dB)</b>	<b>TD (ms)</b>	<b>IPP (ms)</b>	<b>PW (ms)</b>	<b>Hora LT</b>
Leste	Dir1	1270	56	620	1000	20	08:02
	Dir2	1750	56	620	1000	20	12:16
Oeste	Dir1	1270	56	620	1000	20	08:03
	Dir2	1750	56	620	1000	20	12:17
Total =		<b>6040</b>				Final =	<b>18:05</b>

- 1) O horário de referência é o horário do sol, sem horário de verão;
- 2) A largura de banda do filtro de recepção de 100 kHz;
- 3) Dados adquiridos com transformador no 5º TAPE;
- 4) Feixe leste e oeste alternado a cada 1 minuto;
- 5) Configuração das ligações do feixe leste: +90, 180, -90, 0;
- 6) Configuração das ligações do feixe oeste: -90, 180, +90, 0;

### Tabela dos dados do dia 22 de março de 2002 – CD23 – CX 06

Feixe	Diretório	Files	ATT (dB)	TD (ms)	IPP (ms)	PW (ms)	Hora LT
Leste	Dir1	1250	56	620	1000	20	08:02
	Dir2	1820	56	620	1000	20	12:12
Oeste	Dir1	1250	56	620	1000	20	08:03
	Dir2	1820	56	620	1000	20	12:13
Total =		6140					Final = 18:15

- 1) O horário de referência é o horário do sol, sem horário de verão;
- 2) A largura de banda do filtro de recepção de 100 kHz;
- 3) Dados adquiridos com transformador no 5° TAPE;
- 4) Feixe leste e oeste alternado a cada 1 minuto;
- 5) Configuração das ligações do feixe leste: +90, 180, -90, 0;
- 6) Configuração das ligações do feixe oeste: -90, 180, +90, 0;

### Tabela dos dados do dia 25 de março de 2002 – CD24 – CX 06

Feixe	Diretório	Files	ATT (dB)	TD (ms)	IPP (ms)	PW (ms)	Hora LT
Leste	Dir1	1220	56	620	1000	20	08:10
	Dir2	1860	56	620	1000	20	12:14
Oeste	Dir1	1220	56	620	1000	20	08:11
	Dir2	1860	56	620	1000	20	12:15
Total =		6160					Final = 18:25

- 1) O horário de referência é o horário do sol, sem horário de verão;
- 2) A largura de banda do filtro de recepção de 100 kHz;
- 3) Dados adquiridos com transformador no 5° TAPE;
- 4) Feixe leste e oeste alternado a cada 1 minuto;
- 5) Configuração das ligações do feixe leste: +90, 180, -90, 0;
- 6) Configuração das ligações do feixe oeste: -90, 180, +90, 0;

### Tabela dos dados do dia 26 de março de 2002 – CD25 – CX 06

Feixe	Diretório	Files	ATT (dB)	TD (ms)	IPP (ms)	PW (ms)	Hora LT
Leste	Dir1	1120	56	620	1000	20	08:06
	Dir2	1950	56	620	1000	20	12:02
Oeste	Dir1	1120	56	620	1000	20	08:07
	Dir2	1950	56	620	1000	20	12:03
Total =		6140					Final = 18:31

- 1) O horário de referência é o horário do sol, sem horário de verão;
- 2) A largura de banda do filtro de recepção de 100 kHz;
- 3) Dados adquiridos com transformador no 5° TAPE;
- 4) Feixe leste e oeste alternado a cada 1 minuto;
- 5) Configuração das ligações do feixe leste: +90, 180, -90, 0;
- 6) Configuração das ligações do feixe oeste: -90, 180, +90, 0;
- 7) O PLL apresentou problema.

### **Tabela dos dados do dia 27 de março de 2002 – CD26 – CX 06**

<b>Feixe</b>	<b>Diretório</b>	<b>Files</b>	<b>ATT (dB)</b>	<b>TD (ms)</b>	<b>IPP (ms)</b>	<b>PW (ms)</b>	<b>Hora LT</b>
Leste	Dir1	950	56	620	1000	20	08:23
	Dir2	2130	56	620	1000	20	11:33
Oeste	Dir1	950	56	620	1000	20	08:24
	Dir2	2130	56	620	1000	20	11:34
Total =		<b>6160</b>				Final =	<b>18:38</b>

- 1) O horário de referência é o horário do sol, sem horário de verão;
- 2) A largura de banda do filtro de recepção de 100 kHz;
- 3) Dados adquiridos com transformador no 5° TAPE;
- 4) Feixe leste e oeste alternado a cada 1 minuto;
- 5) Configuração das ligações do feixe leste: +90, 180, -90, 0;
- 6) Configuração das ligações do feixe oeste: -90, 180, +90, 0;

### **Tabela dos dados do dia 28 de março de 2002 – CD27 – CX 06**

<b>Feixe</b>	<b>Diretório</b>	<b>Files</b>	<b>ATT (dB)</b>	<b>TD (ms)</b>	<b>IPP (ms)</b>	<b>PW (ms)</b>	<b>Hora LT</b>
Leste	Dir1	1830	56	620	1000	20	08:40
	Dir2	1040	56	620	1000	20	14:46
Oeste	Dir1	1830	56	620	1000	20	08:41
	Dir2	1040	56	620	1000	20	14:47
Total =		<b>5740</b>				Final =	<b>18:13</b>

- 1) O horário de referência é o horário do sol, sem horário de verão;
- 2) A largura de banda do filtro de recepção de 100 kHz;
- 3) Dados adquiridos com transformador no 5° TAPE;
- 4) Feixe leste e oeste alternado a cada 1 minuto;
- 5) Configuração das ligações do feixe leste: +90, 180, -90, 0;
- 6) Configuração das ligações do feixe oeste: -90, 180, +90, 0;
- 7) Problemas com a configuração do micro FCI ligado as 9:45.

### **Tabela dos dados do dia 22 de abril de 2002 – CD28 – CX 07**

<b>Feixe</b>	<b>Diretório</b>	<b>Files</b>	<b>ATT (dB)</b>	<b>TD (ms)</b>	<b>IPP (ms)</b>	<b>PW (ms)</b>	<b>Hora LT</b>
Leste	Dir1	1230	56	620	1000	20	08:05
	Dir2	1830	56	620	1000	20	12:11
Oeste	Dir1	1230	56	620	1000	20	08:06
	Dir2	1830	56	620	1000	20	12:12
Total =		<b>6120</b>				Final =	<b>18:16</b>

- 1) O horário de referência é o horário do sol, sem horário de verão;
- 2) A largura de banda do filtro de recepção de 100 kHz;
- 3) Dados adquiridos com transformador no 5° TAPE;
- 4) Feixe leste e oeste alternado a cada 1 minuto;
- 5) Configuração das ligações do feixe leste: +90, 180, -90, 0;
- 6) Configuração das ligações do feixe oeste: -90, 180, +90, 0;



**Tabela dos dados do dia 23 de abril de 2002 – CD28 – CX 07**

Feixe	Diretório	Files	ATT (dB)	TD (ms)	IPP (ms)	PW (ms)	Hora LT
Leste	Dir1	1170	56	620	1000	20	08:07
	Dir2	420	56	620	1000	20	12:01
	Dir3	130	56	620	1000	20	16:51
Oeste	Dir1	1170	56	620	1000	20	08:08
	Dir2	410	56	620	1000	20	12:02
	Dir3	130	56	620	1000	20	16:52
Total =		<b>3430</b>				Final =	<b>17:16</b>

- 1) O horário de referência é o horário do sol, sem horário de verão;
- 2) A largura de banda do filtro de recepção de 100 kHz;
- 3) Dados adquiridos com transformador no 5º TAPE;
- 4) Feixe leste e oeste alternado a cada 1 minuto;
- 5) Configuração das ligações do feixe leste: +90, 180, -90, 0;
- 6) Configuração das ligações do feixe oeste: -90, 180, +90, 0;
- 7) Houve falta de energia, várias vezes no período da tarde.

**Tabela dos dados do dia 24 de abril de 2002 – CD29 – CX 07**

Feixe	Diretório	Files	ATT (dB)	TD (ms)	IPP (ms)	PW (ms)	Hora LT
Leste	Dir1	1490	56	620	1000	20	08:33
	Dir2	1450	56	620	1000	20	13:31
Oeste	Dir1	1490	56	620	1000	20	08:34
	Dir2	1450	56	620	1000	20	13:32
Total =		<b>5880</b>				Final =	<b>18:20</b>

- 1) O horário de referência é o horário do sol, sem horário de verão;
- 2) A largura de banda do filtro de recepção de 100 kHz;
- 3) Dados adquiridos com transformador no 5º TAPE;
- 4) Feixe leste e oeste alternado a cada 1 minuto;
- 5) Configuração das ligações do feixe leste: +90, 180, -90, 0;
- 6) Configuração das ligações do feixe oeste: -90, 180, +90, 0;
- 7) Estourou, pela manhã, resistor de 470/100W da fonte de poder dos TX

**Tabela dos dados do dia 25 de abril de 2002 – CD30 – CX 07**

Feixe	Diretório	Files	ATT (dB)	TD (ms)	IPP (ms)	PW (ms)	Hora LT
Leste	Dir1	1120	56	620	1000	20	08:19
	Dir2	1910	56	620	1000	20	12:03
Oeste	Dir1	1120	56	620	1000	20	08:20
	Dir2	1910	56	620	1000	20	12:04
		<b>6060</b>				Final =	<b>18:24</b>

- 1) O horário de referência é o horário do sol, sem horário de verão;
- 2) A largura de banda do filtro de recepção de 100 kHz;
- 3) Dados adquiridos com transformador no 5º TAPE;
- 4) Feixe leste e oeste alternado a cada 1 minuto;
- 5) Configuração das ligações do feixe leste: +90, 180, -90, 0;
- 6) Configuração das ligações do feixe oeste: -90, 180, +90, 0;

### **Tabela dos dados do dia 26 de abril de 2002 – CD31 – CX 07**

<b>Feixe</b>	<b>Diretório</b>	<b>Files</b>	<b>ATT (dB)</b>	<b>TD (ms)</b>	<b>IPP (ms)</b>	<b>PW (ms)</b>	<b>Hora LT</b>
Leste	Dir1	1180	56	620	1000	20	08:20
	Dir2	1770	56	620	1000	20	12:16
Oeste	Dir1	1180	56	620	1000	20	08:21
	Dir2	1770	56	620	1000	20	12:17
Total =		<b>5900</b>					Final = <b>18:09</b>

- 1) O horário de referência é o horário do sol, sem horário de verão;
- 2) A largura de banda do filtro de recepção de 100 kHz;
- 3) Dados adquiridos com transformador no 5º TAPE;
- 4) Feixe leste e oeste alternado a cada 1 minuto;
- 5) Configuração das ligações do feixe leste: +90, 180, -90, 0;
- 6) Configuração das ligações do feixe oeste: -90, 180, +90, 0;

### **Tabela dos dados do dia 29 de abril de 2002 – CD32 – CX 07**

<b>Feixe</b>	<b>Diretório</b>	<b>Files</b>	<b>ATT (dB)</b>	<b>TD (ms)</b>	<b>IPP (ms)</b>	<b>PW (ms)</b>	<b>Hora LT</b>
Leste	Dir1	1130	56	620	1000	20	08:21
	Dir2	1680	56	620	1000	20	12:07
	Dir3	140	56	620	1000	20	17:43
Oeste	Dir1	1130	56	620	1000	20	08:22
	Dir2	1676	56	620	1000	20	12:08
	Dir3	140	56	620	1000	20	17:44
Total =		<b>5896</b>					Final = <b>18:10</b>

- 1) O horário de referência é o horário do sol, sem horário de verão;
- 2) A largura de banda do filtro de recepção de 100 kHz;
- 3) Dados adquiridos com transformador no 5º TAPE;
- 4) Feixe leste e oeste alternado a cada 1 minuto;
- 5) Configuração das ligações do feixe leste: +90, 180, -90, 0;
- 6) Configuração das ligações do feixe oeste: -90, 180, +90, 0;

### **Tabela dos dados do dia 30 de abril de 2002 – CD33 – CX 07**

<b>Feixe</b>	<b>Diretório</b>	<b>Files</b>	<b>ATT (dB)</b>	<b>TD (ms)</b>	<b>IPP (ms)</b>	<b>PW (ms)</b>	<b>Hora LT</b>
Leste	Dir1	1190	56	620	1000	20	08:16
	Dir2	1780	56	620	1000	20	12:14
Oeste	Dir1	1190	56	620	1000	20	08:17
	Dir2	1780	56	620	1000	20	12:15
Total =		<b>5940</b>					Final = <b>18:09</b>

- 1) O horário de referência é o horário do sol, sem horário de verão;
- 2) A largura de banda do filtro de recepção de 100 kHz;
- 3) Dados adquiridos com transformador no 5º TAPE;
- 4) Feixe leste e oeste alternado a cada 1 minuto;
- 5) Configuração das ligações do feixe leste: +90, 180, -90, 0;
- 6) Configuração das ligações do feixe oeste: -90, 180, +90, 0;

### Tabela dos dados do dia 02 de maio de 2002 – CD34 – CX 07

Feixe	Diretório	Files	ATT (dB)	TD (ms)	IPP (ms)	PW (ms)	Hora LT
Leste	Dir1	1200	56	620	1000	20	08:11
	Dir2	1850	56	620	1000	20	12:11
Oeste	Dir1	1200	56	620	1000	20	08:12
	Dir2	1850	56	620	1000	20	12:12
Total =		6100					Final = 18:20

- 1) O horário de referência é o horário do sol, sem horário de verão;
- 2) A largura de banda do filtro de recepção de 100 kHz;
- 3) Dados adquiridos com transformador no 5º TAPE;
- 4) Feixe leste e oeste alternado a cada 1 minuto;
- 5) Configuração das ligações do feixe leste: +90, 180, -90, 0;
- 6) Configuração das ligações do feixe oeste: -90, 180, +90, 0;

### Tabela dos dados do dia 03 de maio de 2002 – CD35 – CX 07

Feixe	Diretório	Files	ATT (dB)	TD (ms)	IPP (ms)	PW (ms)	Hora LT
Leste	Dir1	1290	56	620	1000	20	07:52
	Dir2	1780	56	620	1000	20	12:10
Oeste	Dir1	1290	56	620	1000	20	07:53
	Dir2	1780	56	620	1000	20	12:11
Total =		6140					Final = 18:05

- 1) O horário de referência é o horário do sol, sem horário de verão;
- 2) A largura de banda do filtro de recepção de 100 kHz;
- 3) Dados adquiridos com transformador no 5º TAPE;
- 4) Feixe leste e oeste alternado a cada 1 minuto;
- 5) Configuração das ligações do feixe leste: +90, 180, -90, 0;
- 6) Configuração das ligações do feixe oeste: -90, 180, +90, 0;

### Tabela dos dados do dia 20 de maio de 2002 – CD36 – CX 07

Feixe	Diretório	Files	ATT (dB)	TD (ms)	IPP (ms)	PW (ms)	Hora LT
Leste	Dir1	1140	56	620	1000	20	08:12
	Dir2	1840	56	620	1000	20	12:01
Oeste	Dir1	1140	56	620	1000	20	08:13
	Dir2	1840	56	620	1000	20	12:02
Total =		5960					Final = 18:08

- 1) O horário de referência é o horário do sol, sem horário de verão;
- 2) A largura de banda do filtro de recepção de 100 kHz;
- 3) Dados adquiridos com transformador no 5º TAPE;
- 4) Feixe leste e oeste alternado a cada 1 minuto;
- 5) Configuração das ligações do feixe leste: +90, 180, -90, 0;
- 6) Configuração das ligações do feixe oeste: -90, 180, +90, 0;
- 7) FCI ligado as 8:37h.

### **Tabela dos dados do dia 21 de maio de 2002 – CD37 – CX 07**

<b>Feixe</b>	<b>Diretório</b>	<b>Files</b>	<b>ATT (dB)</b>	<b>TD (ms)</b>	<b>IPP (ms)</b>	<b>PW (ms)</b>	<b>Hora LT</b>
Leste	Dir1	1210	56	620	1000	20	08:00
	Dir2	1790	56	620	1000	20	12:02
Oeste	Dir1	1210	56	620	1000	20	08:01
	Dir2	1790	56	620	1000	20	12:03
Total =		<b>6000</b>					Final = <b>17:59</b>

- 1) O horário de referência é o horário do sol, sem horário de verão;
- 2) A largura de banda do filtro de recepção de 100 kHz;
- 3) Dados adquiridos com transformador no 5º TAPE;
- 4) Feixe leste e oeste alternado a cada 1 minuto;
- 5) Configuração das ligações do feixe leste: +90, 180, -90, 0;
- 6) Configuração das ligações do feixe oeste: -90, 180, +90, 0;
- 7) FCI ligado as 8:40h.

### **Tabela dos dados do dia 22 de maio de 2002 – CD38 – CX 08**

<b>Feixe</b>	<b>Diretório</b>	<b>Files</b>	<b>ATT (dB)</b>	<b>TD (ms)</b>	<b>IPP (ms)</b>	<b>PW (ms)</b>	<b>Hora LT</b>
Leste	Dir1	1270	56	620	1000	20	08:00
	Dir2	1750	56	620	1000	20	12:14
Oeste	Dir1	1270	56	620	1000	20	08:01
	Dir2	1750	56	620	1000	20	12:15
Total =		<b>6040</b>					Final = <b>18:03</b>

- 1) O horário de referência é o horário do sol, sem horário de verão;
- 2) A largura de banda do filtro de recepção de 100 kHz;
- 3) Dados adquiridos com transformador no 5º TAPE;
- 4) Feixe leste e oeste alternado a cada 1 minuto;
- 5) Configuração das ligações do feixe leste: +90, 180, -90, 0;
- 6) Configuração das ligações do feixe oeste: -90, 180, +90, 0;
- 7) FCI ligado as 8:45h.

### **Tabela dos dados do dia 23 de maio de 2002 – CD39 – CX 08**

<b>Feixe</b>	<b>Diretório</b>	<b>Files</b>	<b>ATT (dB)</b>	<b>TD (ms)</b>	<b>IPP (ms)</b>	<b>PW (ms)</b>	<b>Hora LT</b>
Leste	Dir1	1150	56	620	1000	20	08:10
	Dir2	1820	56	620	1000	20	12:00
Oeste	Dir1	1150	56	620	1000	20	08:11
	Dir2	1820	56	620	1000	20	12:01
Total =		<b>5940</b>					Final = <b>18:03</b>

- 1) O horário de referência é o horário do sol, sem horário de verão;
- 2) A largura de banda do filtro de recepção de 100 kHz;
- 3) Dados adquiridos com transformador no 5º TAPE;
- 4) Feixe leste e oeste alternado a cada 1 minuto;
- 5) Configuração das ligações do feixe leste: +90, 180, -90, 0;
- 6) Configuração das ligações do feixe oeste: -90, 180, +90, 0.

### Tabela dos dados do dia 24 de maio de 2002 – CD40 – CX 08

Feixe	Diretório	Files	ATT (dB)	TD (ms)	IPP (ms)	PW (ms)	Hora LT
Leste	Dir1	1140	56	620	1000	20	08:12
	Dir2	1800	56	620	1000	20	12:00
Oeste	Dir1	1140	56	620	1000	20	08:13
	Dir2	1800	56	620	1000	20	12:01
Total =		<b>5880</b>					Final = <b>17:59</b>

- 1) O horário de referência é o horário do sol, sem horário de verão;
- 2) A largura de banda do filtro de recepção de 100 kHz;
- 3) Dados adquiridos com transformador no 5º TAPE;
- 4) Feixe leste e oeste alternado a cada 1 minuto;
- 5) Configuração das ligações do feixe leste: +90, 180, -90, 0;
- 6) Configuração das ligações do feixe oeste: -90, 180, +90, 0.

### Tabela dos dados do dia 27 de maio de 2002 – CD41 – CX 08

Feixe	Diretório	Files	ATT (dB)	TD (ms)	IPP (ms)	PW (ms)	Hora LT
Leste	Dir1	1120	56	620	1000	20	08:11
	Dir2	810	56	620	1000	20	11:55
	Dir3	760	56	620	1000	20	15:29
Oeste	Dir1	1120	56	620	1000	20	08:12
	Dir2	810	56	620	1000	20	11:56
	Dir3	760	56	620	1000	20	15:30
Total =		<b>5380</b>					Final = <b>18:00</b>

- 1) O horário de referência é o horário do sol, sem horário de verão;
- 2) A largura de banda do filtro de recepção de 100 kHz;
- 3) Dados adquiridos com transformador no 5º TAPE;
- 4) Feixe leste e oeste alternado a cada 1 minuto;
- 5) Configuração das ligações do feixe leste: +90, 180, -90, 0;
- 6) Configuração das ligações do feixe oeste: -90, 180, +90, 0;
- 7) Ocorreu falta de energia.

### Tabela dos dados do dia 28 de maio de 2002 – CD42 – CX 08

Feixe	Diretório	Files	ATT (dB)	TD (ms)	IPP (ms)	PW (ms)	Hora LT
Leste	Dir1	1130	56	620	1000	20	08:01
	Dir2	1900	56	620	1000	20	11:48
Oeste	Dir1	1121	56	620	1000	20	08:02
	Dir2	1900	56	620	1000	20	11:49
Total =		<b>6051</b>					Final = <b>18:07</b>

- 1) O horário de referência é o horário do sol, sem horário de verão;
- 2) A largura de banda do filtro de recepção de 100 kHz;
- 3) Dados adquiridos com transformador no 5º TAPE;
- 4) Feixe leste e oeste alternado a cada 1 minuto;
- 5) Configuração das ligações do feixe leste: +90, 180, -90, 0;
- 6) Configuração das ligações do feixe oeste: -90, 180, +90, 0.

### Tabela dos dados do dia 29 de maio de 2002 – CD43 – CX 08

Feixe	Diretório	Files	ATT (dB)	TD (ms)	IPP (ms)	PW (ms)	Hora LT
Leste	Dir1	990	56	620	1000	20	08:05
	Dir2	1990	56	620	1000	20	11:24
Oeste	Dir1	980	56	620	1000	20	08:06
	Dir2	1990	56	620	1000	20	11:25
Total =		<b>5950</b>					Final = <b>18:01</b>

- 1) O horário de referência é o horário do sol, sem horário de verão;
- 2) A largura de banda do filtro de recepção de 100 kHz;
- 3) Dados adquiridos com transformador no 5° TAPE;
- 4) Feixe leste e oeste alternado a cada 1 minuto;
- 5) Configuração das ligações do feixe leste: +90, 180, -90, 0;
- 6) Configuração das ligações do feixe oeste: -90, 180, +90, 0.

### Tabela dos dados do dia 31 de maio de 2002 – CD44 – CX 08

Feixe	Diretório	Files	ATT (dB)	TD (ms)	IPP (ms)	PW (ms)	Hora LT
Leste	Dir1	1240	56	620	1000	20	08:01
	Dir2	1790	56	620	1000	20	12:09
Oeste	Dir1	1240	56	620	1000	20	08:02
	Dir2	1790	56	620	1000	20	12:10
Total =		<b>6060</b>					Final = <b>18:06</b>

- 1) O horário de referência é o horário do sol, sem horário de verão;
- 2) A largura de banda do filtro de recepção de 100 kHz;
- 3) Dados adquiridos com transformador no 5° TAPE;
- 4) Feixe leste e oeste alternado a cada 1 minuto;
- 5) Configuração das ligações do feixe leste: +90, 180, -90, 0;
- 6) Configuração das ligações do feixe oeste: -90, 180, +90, 0.

### Tabela dos dados do dia 20 de junho de 2002 – CD45 – CX 08

Feixe	Diretório	Files	ATT (dB)	TD (ms)	IPP (ms)	PW (ms)	Hora LT
Leste	Dir1	1190	56	620	1000	20	08:06
	Dir2	2430	56	620	1000	20	12:04
Oeste	Dir1	1180	56	620	1000	20	08:07
	Dir2	2420	56	620	1000	20	12:05
Total =		<b>7220</b>					Final = <b>20:08</b>

- 1) O horário de referência é o horário do sol, sem horário de verão;
- 2) A largura de banda do filtro de recepção de 100 kHz;
- 3) Dados adquiridos com transformador no 5° TAPE;
- 4) Feixe leste e oeste alternado a cada 1 minuto;
- 5) Configuração das ligações do feixe leste: +90, 180, -90, 0;
- 6) Configuração das ligações do feixe oeste: -90, 180, +90, 0.

### Tabela dos dados do dia 21 de junho de 2002 – CD46 – CX 08

Feixe	Diretório	Files	ATT (dB)	TD (ms)	IPP (ms)	PW (ms)	Hora LT
Leste	Dir1	3410	56	620	1000	20	08:40
Oeste	Dir1	3400	56	620	1000	20	08:41
Total =		<b>6810</b>					Final = <b>20:00</b>

- 1) O horário de referência é o horário do sol, sem horário de verão;
- 2) A largura de banda do filtro de recepção de 100 kHz;
- 3) Dados adquiridos com transformador no 5º TAPE;
- 4) Feixe leste e oeste alternado a cada 1 minuto;
- 5) Configuração das ligações do feixe leste: +90, 180, -90, 0;
- 6) Configuração das ligações do feixe oeste: -90, 180, +90, 0;
- 7) Problemas com o pulso que chega nos transmissores.

### Tabela dos dados do dia 24 de junho de 2002 – CD47 – CX 08

Feixe	Diretório	Files	ATT (dB)	TD (ms)	IPP (ms)	PW (ms)	Hora LT
Leste	Dir1	1320	56	620	1000	20	07:47
	Dir2	2000	56	620	1000	20	12:11
Oeste	Dir1	1320	56	620	1000	20	07:48
	Dir2	2000	56	620	1000	20	12:12
Total =		<b>6640</b>					Final = <b>18:50</b>

- 1) O horário de referência é o horário do sol, sem horário de verão;
- 2) A largura de banda do filtro de recepção de 100 kHz;
- 3) Dados adquiridos com transformador no 5º TAPE;
- 4) Feixe leste e oeste alternado a cada 1 minuto;
- 5) Configuração das ligações do feixe leste: +90, 180, -90, 0;
- 6) Configuração das ligações do feixe oeste: -90, 180, +90, 0.

### Tabela dos dados do dia 25 de junho de 2002 – CD48 – CX 09

Feixe	Diretório	Files	ATT (dB)	TD (ms)	IPP (ms)	PW (ms)	Hora LT
Leste	Dir1	1090	56	620	1000	20	08:00
	Dir2	2020	56	620	1000	20	11:39
Oeste	Dir1	1090	56	620	1000	20	08:01
	Dir2	2020	56	620	1000	20	11:40
		<b>6220</b>					Final = <b>18:22</b>

- 1) O horário de referência é o horário do sol, sem horário de verão;
- 2) A largura de banda do filtro de recepção de 100 kHz;
- 3) Dados adquiridos com transformador no 5º TAPE;
- 4) Feixe leste e oeste alternado a cada 1 minuto;
- 5) Configuração das ligações do feixe leste: +90, 180, -90, 0;
- 6) Configuração das ligações do feixe oeste: -90, 180, +90, 0.

### **Tabela dos dados do dia 26 de junho de 2002 – CD49 – CX 09**

<b>Feixe</b>	<b>Diretório</b>	<b>Files</b>	<b>ATT (dB)</b>	<b>TD (ms)</b>	<b>IPP (ms)</b>	<b>PW (ms)</b>	<b>Hora LT</b>
Leste	Dir1	2310	56	620	1000	20	10:27
	Dir2	830	56	620	1000	20	18:26
Oeste	Dir1	2310	56	620	1000	20	10:28
	Dir2	830	56	620	1000	20	18:27
Total =		<b>6280</b>					Final = <b>21:11</b>

- 1) O horário de referência é o horário do sol, sem horário de verão;
- 2) A largura de banda do filtro de recepção de 100 kHz;
- 3) Dados adquiridos com transformador no 5º TAPE;
- 4) Feixe leste e oeste alternado a cada 1 minuto;
- 5) Configuração das ligações do feixe leste: +90, 180, -90, 0;
- 6) Configuração das ligações do feixe oeste: -90, 180, +90, 0.

### **Tabela dos dados do dia 27 de junho de 2002 – CD50 – CX 09**

<b>Feixe</b>	<b>Diretório</b>	<b>Files</b>	<b>ATT (dB)</b>	<b>TD (ms)</b>	<b>IPP (ms)</b>	<b>PW (ms)</b>	<b>Hora LT</b>
Leste	Dir1	3170	56	620	1000	20	07:59
Oeste	Dir1	3170	56	620	1000	20	08:00
Total =		<b>6340</b>					Final = <b>18:32</b>

- 1) O horário de referência é o horário do sol, sem horário de verão;
- 2) A largura de banda do filtro de recepção de 100 kHz;
- 3) Dados adquiridos com transformador no 5º TAPE;
- 4) Feixe leste e oeste alternado a cada 1 minuto;
- 5) Configuração das ligações do feixe leste: +90, 180, -90, 0;
- 6) Configuração das ligações do feixe oeste: -90, 180, +90, 0.

### **Tabela dos dados do dia 28 de junho de 2002 – CD51 – CX 09**

<b>Feixe</b>	<b>Diretório</b>	<b>Files</b>	<b>ATT (dB)</b>	<b>TD (ms)</b>	<b>IPP (ms)</b>	<b>PW (ms)</b>	<b>Hora LT</b>
Leste	Dir1	1210	56	620	1000	20	07:54
	Dir2	1810	56	620	1000	20	11:55
Oeste	Dir1	1200	56	620	1000	20	07:55
	Dir2	1810	56	620	1000	20	11:56
Total =		<b>6030</b>					Final = <b>17:56</b>

- 1) O horário de referência é o horário do sol, sem horário de verão;
- 2) A largura de banda do filtro de recepção de 100 kHz;
- 3) Dados adquiridos com transformador no 5º TAPE;
- 4) Feixe leste e oeste alternado a cada 1 minuto;
- 5) Configuração das ligações do feixe leste: +90, 180, -90, 0;
- 6) Configuração das ligações do feixe oeste: -90, 180, +90, 0.



### Tabela dos dados do dia 22 de julho de 2002 – CD52 – CX 09

Feixe	Diretório	Files	ATT (dB)	TD (ms)	IPP (ms)	PW (ms)	Hora LT
Leste	Dir1	1110	56	620	1000	20	08:16
	Dir2	1920	56	620	1000	20	11:59
Oeste	Dir1	1100	56	620	1000	20	08:17
	Dir2	1920	56	620	1000	20	12:00
Total =		<b>6050</b>					Final = <b>18:22</b>

- 1) O horário de referência é o horário do sol, sem horário de verão;
- 2) A largura de banda do filtro de recepção de 100 kHz;
- 3) Dados adquiridos com transformador no 5º TAPE;
- 4) Feixe leste e oeste alternado a cada 1 minuto;
- 5) Configuração das ligações do feixe leste: +90, 180, -90, 0;
- 6) Configuração das ligações do feixe oeste: -90, 180, +90, 0;
- 7) Programa usado LOPCI\_4.

### Tabela dos dados do dia 23 de julho de 2002 – CD53 – CX 09

Feixe	Diretório	Files	ATT (dB)	TD (ms)	IPP (ms)	PW (ms)	Hora LT
Leste	Dir1	610	56	620	1000	20	07:55
	Dir2	491	56	620	1000	20	09:57
	Dir3	1880	56	620	1000	20	11:35
Oeste	Dir1	610	56	620	1000	20	07:56
	Dir2	491	56	620	1000	20	09:58
	Dir3	1880	56	620	1000	20	11:36
Total =		<b>5962</b>					Final = <b>17:50</b>

- 1) O horário de referência é o horário do sol, sem horário de verão;
- 2) A largura de banda do filtro de recepção de 100 kHz;
- 3) Dados adquiridos com transformador no 5º TAPE;
- 4) Feixe leste e oeste alternado a cada 1 minuto;
- 5) Configuração das ligações do feixe leste: +90, 180, -90, 0;
- 6) Configuração das ligações do feixe oeste: -90, 180, +90, 0;
- 7) Programa usado LOPCI, o micro travou algumas vezes.

### Tabela dos dados do dia 24 de julho de 2002 – CD53 – CX 09

Feixe	Diretório	Files	ATT (dB)	TD (ms)	IPP (ms)	PW (ms)	Hora LT
Leste	Dir1	200	56	620	1000	20	07:44
	Dir2	1800	56	620	1000	20	11:12
Oeste	Dir1	190	56	620	1000	20	07:45
	Dir2	1800	56	620	1000	20	11:13
Total =		<b>3990</b>					Final = <b>17:11</b>

- 1) O horário de referência é o horário do sol, sem horário de verão;
- 2) A largura de banda do filtro de recepção de 100 kHz;
- 3) Dados adquiridos com transformador no 5º TAPE;
- 4) Feixe leste e oeste alternado a cada 1 minuto;
- 5) Configuração das ligações do feixe leste: +90, 180, -90, 0;
- 6) Configuração das ligações do feixe oeste: -90, 180, +90, 0;
- 7) Programa usado LOPCI. Devido o micro estar travando, foi usado o LOPCI\_4.

### **Tabela dos dados do dia 25 de julho de 2002 – CD54 – CX 09**

<b>Feixe</b>	<b>Diretório</b>	<b>Files</b>	<b>ATT (dB)</b>	<b>TD (ms)</b>	<b>IPP (ms)</b>	<b>PW (ms)</b>	<b>Hora LT</b>
Leste		3371	56	620	1000	20	07:46
Oeste		3370	56	620	1000	20	07:47
Total =		<b>6741</b>					Final = <b>19:14</b>

- 1) O horário de referência é o horário do sol, sem horário de verão;
- 2) A largura de banda do filtro de recepção de 100 kHz;
- 3) Dados adquiridos com transformador no 5º TAPE;
- 4) Feixe leste e oeste alternado a cada 1 minuto;
- 5) Configuração das ligações do feixe leste: +90, 180, -90, 0;
- 6) Configuração das ligações do feixe oeste: -90, 180, +90, 0;
- 7) Programa usado LOPCI\_4.

### **Tabela dos dados do dia 26 de julho de 2002 – CD55 – CX 09**

<b>Feixe</b>	<b>Diretório</b>	<b>Files</b>	<b>ATT (dB)</b>	<b>TD (ms)</b>	<b>IPP (ms)</b>	<b>PW (ms)</b>	<b>Hora LT</b>
Leste	Dir1	1180	56	620	1000	20	08:04
	Dir2	1920	56	620	1000	20	11:59
Oeste	Dir1	1170	56	620	1000	20	08:05
	Dir2	1920	56	620	1000	20	12:00
Total =		<b>6190</b>					Final = <b>18:22</b>

- 1) O horário de referência é o horário do sol, sem horário de verão;
- 2) A largura de banda do filtro de recepção de 100 kHz;
- 3) Dados adquiridos com transformador no 5º TAPE;
- 4) Feixe leste e oeste alternado a cada 1 minuto;
- 5) Configuração das ligações do feixe leste: +90, 180, -90, 0;
- 6) Configuração das ligações do feixe oeste: -90, 180, +90, 0;
- 7) Programa usado LOPCI\_4.

### **Tabela dos dados do dia 29 de julho de 2002 – CD55 – CX 09**

<b>Feixe</b>	<b>Diretório</b>	<b>Files</b>	<b>ATT (dB)</b>	<b>TD (ms)</b>	<b>IPP (ms)</b>	<b>PW (ms)</b>	<b>Hora LT</b>
Leste	Dir1	1200	56	620	1000	20	08:13
	Dir2	100	56	620	1000	20	12:12
Oeste	Dir1	1190	56	620	1000	20	08:14
	Dir2	100	56	620	1000	20	12:13
Total =		<b>2590</b>					Final = <b>12:31</b>

- 1) O horário de referência é o horário do sol, sem horário de verão;
- 2) A largura de banda do filtro de recepção de 100 kHz;
- 3) Dados adquiridos com transformador no 5º TAPE;
- 4) Feixe leste e oeste alternado a cada 1 minuto;
- 5) Configuração das ligações do feixe leste: +90, 180, -90, 0;
- 6) Configuração das ligações do feixe oeste: -90, 180, +90, 0;
- 7) Programa usado LOPCI\_4;
- 8) O transmissor apresentou problemas.

### Tabela dos dados do dia 31 de julho de 2002 – CD56 – CX 09

Feixe	Diretório	Files	ATT (dB)	TD (ms)	IPP (ms)	PW (ms)	Hora LT
Leste	Dir1	380	56	620	1000	20	08:23
	Dir2	200	56	620	1000	20	12:18
Oeste	Dir1	370	56	620	1000	20	08:24
	Dir2	200	56	620	1000	20	12:19
Total =		1150					Final = 12:57

- 1) O horário de referência é o horário do sol, sem horário de verão;
- 2) A largura de banda do filtro de recepção de 100 kHz;
- 3) Dados adquiridos com transformador no 5º TAPE;
- 4) Feixe leste e oeste alternado a cada 1 minuto;
- 5) Configuração das ligações do feixe leste: +90, 180, -90, 0;
- 6) Configuração das ligações do feixe oeste: -90, 180, +90, 0;
- 7) Programa usado LOPCI\_4;
- 8) O transmissor apresentou problemas.

### Tabela dos dados do dia 01 de agosto de 2002 – CD56 – CX 09

Feixe	Diretório	Files	ATT (dB)	TD (ms)	IPP (ms)	PW (ms)	Hora LT
Leste		2981	56	620	1000	20	07:58
Oeste		2980	56	620	1000	20	07:59
Total =		5961					Final = 18:02

- 1) O horário de referência é o horário do sol, sem horário de verão;
- 2) A largura de banda do filtro de recepção de 100 kHz;
- 3) Dados adquiridos com transformador no 5º TAPE;
- 4) Feixe leste e oeste alternado a cada 1 minuto;
- 5) Configuração das ligações do feixe leste: +90, 180, -90, 0;
- 6) Configuração das ligações do feixe oeste: -90, 180, +90, 0;
- 7) Programa usado LOPCI\_4.

### Tabela dos dados do dia 13 de agosto de 2002 – CD57 – CX 09

Feixe	Diretório	Files	ATT (dB)	TD (ms)	IPP (ms)	PW (ms)	Hora LT
Leste		2921	56	620	1000	20	08:06
Oeste		2920	56	620	1000	20	08:07
Total =		5841					Final = 17:50

- 1) O horário de referência é o horário do sol, sem horário de verão;
- 2) A largura de banda do filtro de recepção de 100 kHz;
- 3) Dados adquiridos com transformador no 5º TAPE;
- 4) Feixe leste e oeste alternado a cada 1 minuto;
- 5) Configuração das ligações do feixe leste: +90, 180, -90, 0;
- 6) Configuração das ligações do feixe oeste: -90, 180, +90, 0;
- 7) Programa usado LOPCI\_4.

### Tabela dos dados do dia 14 de agosto de 2002 – CD58 – CX 10

Feixe	Diretório	Files	ATT (dB)	TD (ms)	IPP (ms)	PW (ms)	Hora LT
Leste	Dir1	1140	56	620	1000	20	07:56
	Dir2	1900	56	620	1000	20	11:44
Oeste	Dir1	1140	56	620	1000	20	07:57
	Dir2	1900	56	620	1000	20	11:45
Total =		<b>6080</b>					Final = <b>18:03</b>

- 1) O horário de referência é o horário do sol, sem horário de verão;
- 2) A largura de banda do filtro de recepção de 100 kHz;
- 3) Dados adquiridos com transformador no 5º TAPE;
- 4) Feixe leste e oeste alternado a cada 1 minuto;
- 5) Configuração das ligações do feixe leste: +90, 180, -90, 0;
- 6) Configuração das ligações do feixe oeste: -90, 180, +90, 0;
- 7) Programa usado LOPCI\_4.

### Tabela dos dados do dia 19 de agosto de 2002 – CD59 – CX 10

Feixe	Diretório	Files	ATT (dB)	TD (ms)	IPP (ms)	PW (ms)	Hora LT
Leste	Dir1	90	56	620	1000	20	08:06
	Dir2	120	56	620	1000	20	08:25
	Dir3	2260	56	620	1000	20	08:50
	Dir4	270	56	620	1000	20	17:06
Oeste	Dir1	80	56	620	1000	20	08:07
	Dir3	113	56	620	1000	20	08:26
	Dir3	2253	56	620	1000	20	08:51
	Dir4	270	56	620	1000	20	17:07
Total =		<b>5456</b>					Final = <b>17:59</b>

- 1) O horário de referência é o horário do sol, sem horário de verão;
- 2) A largura de banda do filtro de recepção de 100 kHz;
- 3) Dados adquiridos com transformador no 5º TAPE;
- 4) Feixe leste e oeste alternado a cada 1 minuto;
- 5) Configuração das ligações do feixe leste: +90, 180, -90, 0;
- 6) Configuração das ligações do feixe oeste: -90, 180, +90, 0;
- 7) Programa usado LOPCI\_4.

### Tabela dos dados do dia 21 de agosto de 2002 – CD59 – CX 10

Feixe	Diretório	Files	ATT (dB)	TD (ms)	IPP (ms)	PW (ms)	Hora LT
Leste	Dir1	950	56	620	1000	20	07:51
	Dir2	1290	56	620	1000	20	13:43
Oeste	Dir1	950	56	620	1000	20	07:52
	Dir2	1290	56	620	1000	20	13:44
Total =		<b>4480</b>					Final = <b>18:00</b>

- 1) O horário de referência é o horário do sol, sem horário de verão;
- 2) A largura de banda do filtro de recepção de 100 kHz;
- 3) Dados adquiridos com transformador no 5º TAPE;
- 4) Feixe leste e oeste alternado a cada 1 minuto;
- 5) Configuração das ligações do feixe leste: +90, 180, -90, 0;
- 6) Configuração das ligações do feixe oeste: -90, 180, +90, 0;
- 7) Programa usado LOPCI\_4.

### Tabela dos dados do dia 22 de agosto de 2002 – CD60 – CX 10

Feixe	Diretório	Files	ATT (dB)	TD (ms)	IPP (ms)	PW (ms)	Hora LT
Leste	Dir1	550	56	620	1000	20	08:13
	Dir2	560	56	620	1000	20	11:30
	Dir3	60	56	620	1000	20	13:59
	Dir4	870	56	620	1000	20	14:11
	Dir5	120	56	620	1000	20	17:18
Oeste	Dir1	540	56	620	1000	20	08:14
	Dir3	560	56	620	1000	20	11:31
	Dir3	50	56	620	1000	20	14:00
	Dir4	870	56	620	1000	20	14:12
	Dir5	120	56	620	1000	20	17:19
Total =		<b>4300</b>					Final = <b>17:41</b>

- 1) O horário de referência é o horário do sol, sem horário de verão;
- 2) A largura de banda do filtro de recepção de 100 kHz;
- 3) Dados adquiridos com transformador no 5º TAPE;
- 4) Feixe leste e oeste alternado a cada 1 minuto;
- 5) Configuração das ligações do feixe leste: +90, 180, -90, 0;
- 6) Configuração das ligações do feixe oeste: -90, 180, +90, 0;
- 7) Programa usado LOPCI\_4.

### Tabela dos dados do dia 23 de agosto de 2002 – CD60 – CX 10

Feixe	Diretório	Files	ATT (dB)	TD (ms)	IPP (ms)	PW (ms)	Hora LT
Leste	Dir1	390	56	620	1000	20	08:27
	Dir2	1540	56	620	1000	20	09:48
	Dir3	560	56	620	1000	20	15:41
Oeste	Dir1	390	56	620	1000	20	08:28
	Dir2	1540	56	620	1000	20	09:49
	Dir3	552	56	620	1000	20	15:42
Total =		<b>4972</b>					Final = <b>17:32</b>

- 1) O horário de referência é o horário do sol, sem horário de verão;
- 2) A largura de banda do filtro de recepção de 100 kHz;
- 3) Dados adquiridos com transformador no 5º TAPE;
- 4) Feixe leste e oeste alternado a cada 1 minuto;
- 5) Configuração das ligações do feixe leste: +90, 180, -90, 0;
- 6) Configuração das ligações do feixe oeste: -90, 180, +90, 0;
- 7) Programa usado LOPCI\_4.

### Tabela dos dados do dia 26 de agosto de 2002 – CD61 – CX 10

Feixe	Diretório	Files	ATT (dB)	TD (ms)	IPP (ms)	PW (ms)	Hora LT
Leste	Dir1	2931	56	620	1000	20	08:03
Oeste	Dir1	2930	56	620	1000	20	08:04
Total =		<b>5861</b>					Final = <b>18:00</b>

- 1) O horário de referência é o horário do sol, sem horário de verão;
- 2) A largura de banda do filtro de recepção de 100 kHz;
- 3) Dados adquiridos com transformador no 5º TAPE;
- 4) Feixe leste e oeste alternado a cada 1 minuto;
- 5) Configuração das ligações do feixe leste: +90, 180, -90, 0;
- 6) Configuração das ligações do feixe oeste: -90, 180, +90, 0;
- 7) Programa usado LOPCI\_4.

### Tabela dos dados do dia 27 de agosto de 2002 – CD62 – CX 10

Feixe	Diretório	Files	ATT (dB)	TD (ms)	IPP (ms)	PW (ms)	Hora LT
Leste	Dir1	485	56	620	1000	20	08:17
	Dir2	1730	56	620	1000	20	10:10
	Dir3	210	56	620	1000	20	17:18
Oeste	Dir1	480	56	620	1000	20	08:18
	Dir2	1730	56	620	1000	20	10:11
	Dir3	210	56	620	1000	20	17:19
Total =		<b>4845</b>					Final = <b>17:59</b>

- 1) O horário de referência é o horário do sol, sem horário de verão;
- 2) A largura de banda do filtro de recepção de 100 kHz;
- 3) Dados adquiridos com transformador no 5º TAPE;
- 4) Feixe leste e oeste alternado a cada 1 minuto;
- 5) Configuração das ligações do feixe leste: +90, 180, -90, 0;
- 6) Configuração das ligações do feixe oeste: -90, 180, +90, 0;
- 7) Programa usado LOPCI\_4.

### Tabela dos dados do dia 28 de agosto de 2002 – CD62 – CX 10

Feixe	Diretório	Files	ATT (dB)	TD (ms)	IPP (ms)	PW (ms)	Hora LT
Leste	Dir1	50	56	620	1000	20	08:17
	Dir2	960	56	620	1000	20	08:43
	Dir3	1310	56	620	1000	20	13:39
Oeste	Dir1	40	56	620	1000	20	08:18
	Dir2	950	56	620	1000	20	08:44
	Dir3	1310	56	620	1000	20	13:40
Total =		<b>4620</b>					Final = <b>18:00</b>

- 1) O horário de referência é o horário do sol, sem horário de verão;
- 2) A largura de banda do filtro de recepção de 100 kHz;
- 3) Dados adquiridos com transformador no 5º TAPE;
- 4) Feixe leste e oeste alternado a cada 1 minuto;
- 5) Configuração das ligações do feixe leste: +90, 180, -90, 0;
- 6) Configuração das ligações do feixe oeste: -90, 180, +90, 0;
- 7) Programa usado LOPCI\_4.

### Tabela dos dados do dia 29 de agosto de 2002 – CD63 – CX 10

Feixe	Diretório	Files	ATT (dB)	TD (ms)	IPP (ms)	PW (ms)	Hora LT
Leste	Dir1	2569	56	620	1000	20	07:54
	Dir2	220	56	620	1000	20	17:17
Oeste	Dir1	2560	56	620	1000	20	07:55
	Dir2	220	56	620	1000	20	17:18
Total =		<b>5569</b>					Final = <b>18:00</b>

- 1) O horário de referência é o horário do sol, sem horário de verão;
- 2) A largura de banda do filtro de recepção de 100 kHz;
- 3) Dados adquiridos com transformador no 5º TAPE;
- 4) Feixe leste e oeste alternado a cada 1 minuto;
- 5) Configuração das ligações do feixe leste: +90, 180, -90, 0;
- 6) Configuração das ligações do feixe oeste: -90, 180, +90, 0;
- 7) Programa usado LOPCI\_4.

**Tabela dos dados do dia 09 de setembro de 2002 – CD64 – CX 10**

Feixe	Diretório	Files	ATT (dB)	TD (ms)	IPP (ms)	PW (ms)	Hora LT
Leste	Dir1	2930	56	620	1000	20	08:16
Oeste	Dir1	2930	56	620	1000	20	08:17
Total =		<b>5860</b>				Final =	<b>18:01</b>

- 1) O horário de referência é o horário do sol, sem horário de verão;
- 2) A largura de banda do filtro de recepção de 100 kHz;
- 3) Dados adquiridos com transformador no 5º TAPE;
- 4) Feixe leste e oeste alternado a cada 1 minuto;
- 5) Configuração das ligações do feixe leste: +90, 180, -90, 0;
- 6) Configuração das ligações do feixe oeste: -90, 180, +90, 0;
- 7) Programa usado LOPCI\_4.

**Tabela dos dados do dia 10 de setembro de 2002 – CD65 – CX 10**

Feixe	Diretório	Files	ATT (dB)	TD (ms)	IPP (ms)	PW (ms)	Hora LT
Leste	Dir1	1140	56	620	1000	20	07:53
	Dir2	1900	56	620	1000	20	11:41
Oeste	Dir1	1140	56	620	1000	20	07:54
	Dir2	1900	56	620	1000	20	11:42
		<b>6080</b>				Final =	<b>18:00</b>

- 1) O horário de referência é o horário do sol, sem horário de verão;
- 2) A largura de banda do filtro de recepção de 100 kHz;
- 3) Dados adquiridos com transformador no 5º TAPE;
- 4) Feixe leste e oeste alternado a cada 1 minuto;
- 5) Configuração das ligações do feixe leste: +90, 180, -90, 0;
- 6) Configuração das ligações do feixe oeste: -90, 180, +90, 0;
- 7) Programa usado LOPCI\_4.

**Tabela dos dados do dia 11 de setembro de 2002 – CD66 – CX 10**

Feixe	Diretório	Files	ATT (dB)	TD (ms)	IPP (ms)	PW (ms)	Hora LT
Leste	Dir1	1090	56	620	1000	20	08:20
	Dir2	270	56	620	1000	20	11:58
	Dir3	250	56	620	1000	20	14:43
	Dir4	730	56	620	1000	20	15:36
Oeste	Dir1	1090	56	620	1000	20	08:21
	Dir2	260	56	620	1000	20	11:59
	Dir3	240	56	620	1000	20	14:44
	Dir4	730	56	620	1000	20	15:37
		<b>4660</b>				Final =	<b>18:01</b>

- 1) O horário de referência é o horário do sol, sem horário de verão;
- 2) A largura de banda do filtro de recepção de 100 kHz;
- 3) Dados adquiridos com transformador no 5º TAPE;
- 4) Feixe leste e oeste alternado a cada 1 minuto;
- 5) Configuração das ligações do feixe leste: +90, 180, -90, 0;
- 6) Configuração das ligações do feixe oeste: -90, 180, +90, 0;
- 7) Programa usado LOPCI\_4;
- 8) Programa de aquisição deixou de fazer aquisição algumas vezes.

**Tabela dos dados do dia 12 de setembro de 2002 – CD66 – CX 10**

Feixe	Diretório	Files	ATT (dB)	TD (ms)	IPP (ms)	PW (ms)	Hora LT
Leste	Dir1	1700	56	620	1000	20	09:16
	Dir2	310	56	620	1000	20	15:35
	Dir3	420	56	620	1000	20	16:38
Oeste	Dir1	1693	56	620	1000	20	09:17
	Dir2	306	56	620	1000	20	15:36
	Dir3	420	56	620	1000	20	16:39
						Final =	18:01

4849

Final = 18:01

- 1) O horário de referência é o horário do sol, sem horário de verão;
- 2) A largura de banda do filtro de recepção de 100 kHz;
- 3) Dados adquiridos com transformador no 5° TAPE;
- 4) Feixe leste e oeste alternado a cada 1 minuto;
- 5) Configuração das ligações do feixe leste: +90, 180, -90, 0;
- 6) Configuração das ligações do feixe oeste: -90, 180, +90, 0;
- 7) Programa usado LOPCI\_4;
- 8) Programa de aquisição deixou de fazer aquisição algumas vezes.

**Tabela dos dados do dia 13 de setembro de 2002 – CD67 – CX 10**

Feixe	Diretório	Files	ATT (dB)	TD (ms)	IPP (ms)	PW (ms)	Hora LT
Leste	Dir1	1060	56	620	1000	20	08:10
	Dir2	1780	56	620	1000	20	12:05
Oeste	Dir1	1050	56	620	1000	20	08:11
	Dir2	1780	56	620	1000	20	12:06
						Final =	18:00

5670

Final = 18:00

- 1) O horário de referência é o horário do sol, sem horário de verão;
- 2) A largura de banda do filtro de recepção de 100 kHz;
- 3) Dados adquiridos com transformador no 5° TAPE;
- 4) Feixe leste e oeste alternado a cada 1 minuto;
- 5) Configuração das ligações do feixe leste: +90, 180, -90, 0;
- 6) Configuração das ligações do feixe oeste: -90, 180, +90, 0;
- 7) Programa usado LOPCI\_4.

**Tabela dos dados do dia 16 de setembro de 2002 – CD68 – CX 11**

Feixe	Diretório	Files	ATT (dB)	TD (ms)	IPP (ms)	PW (ms)	Hora LT
Leste	Dir1	3041	56	620	1000	20	07:54
Oeste	Dir1	3040	56	620	1000	20	07:55
						Final =	18:03

6081

Final = 18:03

- 1) O horário de referência é o horário do sol, sem horário de verão;
- 2) A largura de banda do filtro de recepção de 100 kHz;
- 3) Dados adquiridos com transformador no 5° TAPE;
- 4) Feixe leste e oeste alternado a cada 1 minuto;
- 5) Configuração das ligações do feixe leste: +90, 180, -90, 0;
- 6) Configuração das ligações do feixe oeste: -90, 180, +90, 0;
- 7) Programa usado LOPCI\_4.



**Tabela dos dados do dia 17 de setembro de 2002 – CD69 – CX 11**

Feixe	Diretório	Files	ATT (dB)	TD (ms)	IPP (ms)	PW (ms)	Hora LT
Leste	Dir1	1100	56	620	1000	20	08:17
	Dir2	1820	56	620	1000	20	11:58
Oeste	Dir1	1100	56	620	1000	20	08:18
	Dir2	1820	56	620	1000	20	11:59
						<b>5840</b>	Final = <b>18:01</b>

- 1) O horário de referência é o horário do sol, sem horário de verão;
- 2) A largura de banda do filtro de recepção de 100 kHz;
- 3) Dados adquiridos com transformador no 5º TAPE;
- 4) Feixe leste e oeste alternado a cada 1 minuto;
- 5) Configuração das ligações do feixe leste: +90, 180, -90, 0;
- 6) Configuração das ligações do feixe oeste: -90, 180, +90, 0;
- 7) Programa usado LOPCI\_4.

**Tabela dos dados do dia 18 de setembro de 2002 – CD70 – CX 11**

Feixe	Diretório	Files	ATT (dB)	TD (ms)	IPP (ms)	PW (ms)	Hora LT
Leste	Dir1	1280	56	620	1000	20	07:47
	Dir2	1430	56	620	1000	20	12:03
	Dir3	360	56	620	1000	20	16:49
Oeste	Dir1	1280	56	620	1000	20	07:48
	Dir2	1421	56	620	1000	20	12:04
	Dir3	360	56	620	1000	20	16:50
						<b>6131</b>	Final = <b>18:00</b>

- 1) O horário de referência é o horário do sol, sem horário de verão;
- 2) A largura de banda do filtro de recepção de 100 kHz;
- 3) Dados adquiridos com transformador no 5º TAPE;
- 4) Feixe leste e oeste alternado a cada 1 minuto;
- 5) Configuração das ligações do feixe leste: +90, 180, -90, 0;
- 6) Configuração das ligações do feixe oeste: -90, 180, +90, 0;
- 7) Programa usado LOPCI\_4;
- 8) Programa de aquisição deixou de fazer aquisição algumas vezes.

**Tabela dos dados do dia 19 de setembro de 2002 – CD71 – CX 11**

Feixe	Diretório	Files	ATT (dB)	TD (ms)	IPP (ms)	PW (ms)	Hora LT	
Leste	Dir1	1230	56	620	1000	20	08:03	
	Dir2	700	56	620	1000	20	12:09	
	Dir3	50	56	620	1000	20	14:39	
	Dir4	170	56	620	1000	20	15:32	
	Dir5	360	56	620	1000	20	16:49	
Oeste	Dir1	1230	56	620	1000	20	08:04	
	Dir2	699	56	620	1000	20	12:10	
	Dir3	40	56	620	1000	20	14:40	
	Dir4	170	56	620	1000	20	15:33	
	Dir5	360	56	620	1000	20	16:50	
		<b>5009</b>					Final =	<b>18:00</b>

- 1) O horário de referência é o horário do sol, sem horário de verão;
- 2) A largura de banda do filtro de recepção de 100 kHz;
- 3) Dados adquiridos com transformador no 5º TAPE;
- 4) Feixe leste e oeste alternado a cada 1 minuto;
- 5) Configuração das ligações do feixe leste: +90, 180, -90, 0;
- 6) Configuração das ligações do feixe oeste: -90, 180, +90, 0;
- 7) Programa usado LOPCI\_4;
- 8) Programa de aquisição deixou de fazer aquisição algumas vezes.

**Tabela dos dados do dia 20 de setembro de 2002 – CD72 – CX 11**

Feixe	Diretório	Files	ATT (dB)	TD (ms)	IPP (ms)	PW (ms)	Hora LT	
Leste	Dir1	2891	56	620	1000	20	07:55	
Oeste	Dir1	2890	56	620	1000	20	07:56	
		<b>5781</b>					Final =	<b>18:03</b>

- 1) O horário de referência é o horário do sol, sem horário de verão;
- 2) A largura de banda do filtro de recepção de 100 kHz;
- 3) Dados adquiridos com transformador no 5º TAPE;
- 4) Feixe leste e oeste alternado a cada 1 minuto;
- 5) Configuração das ligações do feixe leste: +90, 180, -90, 0;
- 6) Configuração das ligações do feixe oeste: -90, 180, +90, 0;
- 7) Programa usado LOPCI\_4.

**Tabela dos dados do dia 05 de novembro de 2002 – CD73 – CX 11**

Feixe	Diretório	Files	ATT (dB)	TD (ms)	IPP (ms)	PW (ms)	Hora LT	
Leste	Dir1	1280	56	620	1000	20	08:12	
	Dir2	1670	56	620	1000	20	12:27	
Oeste	Dir1	1270	56	620	1000	20	08:13	
	Dir2	1670	56	620	1000	20	12:28	
		<b>5890</b>					Final =	<b>18:00</b>

- 1) O horário de referência é o horário do sol, sem horário de verão;
- 2) A largura de banda do filtro de recepção de 100 kHz;
- 3) Dados adquiridos com transformador no 5º TAPE;
- 4) Feixe leste e oeste alternado a cada 1 minuto;
- 5) Configuração das ligações do feixe leste: +90, 180, -90, 0;
- 6) Configuração das ligações do feixe oeste: -90, 180, +90, 0.

### Tabela dos dados do dia 06 de novembro de 2002 – CD74 – CX 11

Feixe	Diretório	Files	ATT (dB)	TD (ms)	IPP (ms)	PW (ms)	Hora LT
Leste	Dir1	1110	56	620	1000	20	08:00
	Dir2	1900	56	620	1000	20	11:41
Oeste	Dir1	1100	56	620	1000	20	08:01
	Dir2	1900	56	620	1000	20	11:42
						<b>6010</b>	Final = <b>18:00</b>

- 1) O horário de referência é o horário do sol, sem horário de verão;
- 2) A largura de banda do filtro de recepção de 100 kHz;
- 3) Dados adquiridos com transformador no 5º TAPE;
- 4) Feixe leste e oeste alternado a cada 1 minuto;
- 5) Configuração das ligações do feixe leste: +90, 180, -90, 0;
- 6) Configuração das ligações do feixe oeste: -90, 180, +90, 0.

### Tabela dos dados do dia 07 de novembro de 2002 – CD75 – CX 11

Feixe	Diretório	Files	ATT (dB)	TD (ms)	IPP (ms)	PW (ms)	Hora LT
Leste	Dir1	1110	56	620	1000	20	08:05
	Dir2	1870	56	620	1000	20	11:47
Oeste	Dir1	1100	56	620	1000	20	08:06
	Dir2	1870	56	620	1000	20	11:48
						<b>5950</b>	Final = <b>18:00</b>

- 1) O horário de referência é o horário do sol, sem horário de verão;
- 2) A largura de banda do filtro de recepção de 100 kHz;
- 3) Dados adquiridos com transformador no 5º TAPE;
- 4) Feixe leste e oeste alternado a cada 1 minuto;
- 5) Configuração das ligações do feixe leste: +90, 180, -90, 0;
- 6) Configuração das ligações do feixe oeste: -90, 180, +90, 0.

### Tabela dos dados do dia 08 de novembro de 2002 – CD76 – CX 11

Feixe	Diretório	Files	ATT (dB)	TD (ms)	IPP (ms)	PW (ms)	Hora LT
Leste	Dir1	200	56	620	1000	20	08:00
	Dir2	380	56	620	1000	20	09:28
	Dir3	120	56	620	1000	20	11:17
	Dir4	1800	56	620	1000	20	12:02
Oeste	Dir1	190	56	620	1000	20	08:01
	Dir2	370	56	620	1000	20	09:29
	Dir3	120	56	620	1000	20	11:18
	Dir4	1800	56	620	1000	20	12:03
						<b>4980</b>	Final = <b>18:01</b>

- 1) O horário de referência é o horário do sol, sem horário de verão;
- 2) A largura de banda do filtro de recepção de 100 kHz;
- 3) Dados adquiridos com transformador no 5º TAPE;
- 4) Feixe leste e oeste alternado a cada 1 minuto;
- 5) Configuração das ligações do feixe leste: +90, 180, -90, 0;
- 6) Configuração das ligações do feixe oeste: -90, 180, +90, 0;
- 7) O sistema foi reiniciado varias vezes devido várias oscilações de energia;
- 8) Arquivo RDATA211 do Dir4 do feixe LESTE foi substituído pelo RDATA212 do mesmo diretório.

**Tabela dos dados do dia 09 de novembro de 2002 – CD77 – CX 11**

Feixe	Diretório	Files	ATT (dB)	TD (ms)	IPP (ms)	PW (ms)	Hora LT
Leste	Dir1	160	56	620	1000	20	08:05
	Dir2	370	56	620	1000	20	08:59
	Dir3	2270	56	620	1000	20	10:37
Oeste	Dir1	150	56	620	1000	20	08:06
	Dir2	370	56	620	1000	20	09:00
	Dir3	2260	56	620	1000	20	10:38
						<b>5580</b>	Final = <b>18:08</b>

- 1) O horário de referência é o horário do sol, sem horário de verão;
- 2) A largura de banda do filtro de recepção de 100 kHz;
- 3) Dados adquiridos com transformador no 5° TAPE;
- 4) Feixe leste e oeste alternado a cada 1 minuto;
- 5) Configuração das ligações do feixe leste: +90, 180, -90, 0;
- 6) Configuração das ligações do feixe oeste: -90, 180, +90, 0;
- 7) Sistema travou duas vezes.

**Tabela dos dados do dia 10 de novembro de 2002 – CD78 – CX 12**

Feixe	Diretório	Files	ATT (dB)	TD (ms)	IPP (ms)	PW (ms)	Hora LT
Leste	Dir1	140	56	620	1000	20	08:00
	Dir2	660	56	620	1000	20	08:53
	Dir3	500	56	620	1000	20	11:45
	Dir4	410	56	620	1000	20	13:48
	Dir5	930	56	620	1000	20	15:22
Oeste	Dir1	140	56	620	1000	20	08:01
	Dir2	660	56	620	1000	20	08:54
	Dir3	493	56	620	1000	20	11:46
	Dir4	402	56	620	1000	20	13:49
	Dir5	920	56	620	1000	20	15:23
						<b>5255</b>	Final = <b>18:25</b>

- 1) O horário de referência é o horário do sol, sem horário de verão;
- 2) A largura de banda do filtro de recepção de 100 kHz;
- 3) Dados adquiridos com transformador no 5° TAPE;
- 4) Feixe leste e oeste alternado a cada 1 minuto;
- 5) Configuração das ligações do feixe leste: +90, 180, -90, 0;
- 6) Configuração das ligações do feixe oeste: -90, 180, +90, 0;
- 7) O sistema foi reiniciado varias vezes devido várias oscilações de energia.

**Tabela dos dados do dia 11 de novembro de 2002 – CD79 – CX 12**

Feixe	Diretório	Files	ATT (dB)	TD (ms)	IPP (ms)	PW (ms)	Hora LT
Leste	Dir1	760	56	620	1000	20	08:02
	Dir2	2200	56	620	1000	20	10:53
Oeste	Dir1	750	56	620	1000	20	08:03
	Dir2	2200	56	620	1000	20	10:54
						<b>5910</b>	Final = <b>18:12</b>

- 1) O horário de referência é o horário do sol, sem horário de verão;
- 2) A largura de banda do filtro de recepção de 100 kHz;
- 3) Dados adquiridos com transformador no 5º TAPE;
- 4) Feixe leste e oeste alternado a cada 1 minuto;
- 5) Configuração das ligações do feixe leste: +90, 180, -90, 0;
- 6) Configuração das ligações do feixe oeste: -90, 180, +90, 0.

**Tabela dos dados do dia 12 de novembro de 2002 – CD80 – CX 12**

Feixe	Diretório	Files	ATT (dB)	TD (ms)	IPP (ms)	PW (ms)	Hora LT
Leste	Dir1	920	56	620	1000	20	08:07
	Dir2	1100	56	620	1000	20	11:19
	Dir3	820	56	620	1000	20	15:16
Oeste	Dir1	920	56	620	1000	20	08:08
	Dir2	1100	56	620	1000	20	11:20
	Dir3	820	56	620	1000	20	15:17
						<b>5680</b>	Final = <b>17:59</b>

- 1) O horário de referência é o horário do sol, sem horário de verão;
- 2) A largura de banda do filtro de recepção de 100 kHz;
- 3) Dados adquiridos com transformador no 5º TAPE;
- 4) Feixe leste e oeste alternado a cada 1 minuto;
- 5) Configuração das ligações do feixe leste: +90, 180, -90, 0;
- 6) Configuração das ligações do feixe oeste: -90, 180, +90, 0;
- 7) Houve oscilação de energia.

**Tabela dos dados do dia 13 de novembro de 2002 – CD81 – CX 12**

Feixe	Diretório	Files	ATT (dB)	TD (ms)	IPP (ms)	PW (ms)	Hora LT
Leste	Dir1	1140	56	620	1000	20	08:04
	Dir2	690	56	620	1000	20	11:52
	Dir3	1140	56	620	1000	20	14:14
Oeste	Dir1	1130	56	620	1000	20	08:05
	Dir2	690	56	620	1000	20	11:53
	Dir3	1140	56	620	1000	20	14:15
						<b>5930</b>	Final = <b>18:01</b>

- 1) O horário de referência é o horário do sol, sem horário de verão;
- 2) A largura de banda do filtro de recepção de 100 kHz;
- 3) Dados adquiridos com transformador no 5º TAPE;
- 4) Feixe leste e oeste alternado a cada 1 minuto;
- 5) Configuração das ligações do feixe leste: +90, 180, -90, 0;
- 6) Configuração das ligações do feixe oeste: -90, 180, +90, 0;
- 7) O sistema foi reiniciado varias vezes devido varias oscilações de energia.

**Tabela dos dados do dia 14 de novembro de 2002 – CD82 – CX 12**

Feixe	Diretório	Files	ATT (dB)	TD (ms)	IPP (ms)	PW (ms)	Hora LT
Leste	Dir1	1070	56	620	1000	20	08:12
	Dir2	1880	56	620	1000	20	11:46
Oeste	Dir1	1070	56	620	1000	20	08:13
	Dir2	1880	56	620	1000	20	11:47
						<b>5900</b>	Final = <b>18:01</b>

- 1) O horário de referência é o horário do sol, sem horário de verão;
- 2) A largura de banda do filtro de recepção de 100 kHz;
- 3) Dados adquiridos com transformador no 5º TAPE;
- 4) Feixe leste e oeste alternado a cada 1 minuto;
- 5) Configuração das ligações do feixe leste: +90, 180, -90, 0;
- 6) Configuração das ligações do feixe oeste: -90, 180, +90, 0;

**Tabela dos dados do dia 15 de novembro de 2002 – CD83 – CX 12**

Feixe	Diretório	Files	ATT (dB)	TD (ms)	IPP (ms)	PW (ms)	Hora LT
Leste	Dir1	860	56	620	1000	20	08:02
	Dir2	2140	56	620	1000	20	10:53
Oeste	Dir1	850	56	620	1000	20	08:03
	Dir2	2140	56	620	1000	20	10:54
						<b>5990</b>	Final = <b>18:00</b>

- 1) O horário de referência é o horário do sol, sem horário de verão;
- 2) A largura de banda do filtro de recepção de 100 kHz;
- 3) Dados adquiridos com transformador no 5º TAPE;
- 4) Feixe leste e oeste alternado a cada 1 minuto;
- 5) Configuração das ligações do feixe leste: +90, 180, -90, 0;
- 6) Configuração das ligações do feixe oeste: -90, 180, +90, 0.

**Tabela dos dados do dia 16 de novembro de 2002 – CD84 – CX 12**

Feixe	Diretório	Files	ATT (dB)	TD (ms)	IPP (ms)	PW (ms)	Hora LT
Leste	Dir1	970	56	620	1000	20	08:26
	Dir2	520	56	620	1000	20	11:39
	Dir3	1020	56	620	1000	20	14:56
Oeste	Dir1	960	56	620	1000	20	08:27
	Dir2	510	56	620	1000	20	11:40
	Dir3	1020	56	620	1000	20	14:57
						<b>5000</b>	Final = <b>18:19</b>

- 1) O horário de referência é o horário do sol, sem horário de verão;
- 2) A largura de banda do filtro de recepção de 100 kHz;
- 3) Dados adquiridos com transformador no 5º TAPE;
- 4) Feixe leste e oeste alternado a cada 1 minuto;
- 5) Configuração das ligações do feixe leste: +90, 180, -90, 0;
- 6) Configuração das ligações do feixe oeste: -90, 180, +90, 0;
- 7) O sistema foi reiniciado devido oscilação de energia.

**Tabela dos dados do dia 17 de novembro de 2002 – CD85 – CX 12**

Feixe	Diretório	Files	ATT (dB)	TD (ms)	IPP (ms)	PW (ms)	Hora LT
Leste	Dir1	260	56	620	1000	20	08:23
	Dir2	1410	56	620	1000	20	09:20
	Dir3	960	56	620	1000	20	15:04
Oeste	Dir1	260	56	620	1000	20	08:24
	Dir2	1410	56	620	1000	20	09:21
	Dir3	950	56	620	1000	20	15:05
						<b>5250</b>	Final = <b>18:13</b>

- 1) O horário de referência é o horário do sol, sem horário de verão;
- 2) A largura de banda do filtro de recepção de 100 kHz;
- 3) Dados adquiridos com transformador no 5° TAPE;
- 4) Feixe leste e oeste alternado a cada 1 minuto;
- 5) Configuração das ligações do feixe leste: +90, 180, -90, 0;
- 6) Configuração das ligações do feixe oeste: -90, 180, +90, 0;
- 7) O sistema foi reiniciado devido oscilação de energia.

**Tabela dos dados do dia 18 de novembro de 2002 – CD86 – CX 12**

Feixe	Diretório	Files	ATT (dB)	TD (ms)	IPP (ms)	PW (ms)	Hora LT
Leste	Dir1	1130	56	620	1000	20	08:03
	Dir2	1870	56	620	1000	20	11:49
Oeste	Dir1	1130	56	620	1000	20	08:04
	Dir2	1870	56	620	1000	20	11:50
						<b>6000</b>	Final = <b>18:02</b>

- 1) O horário de referência é o horário do sol, sem horário de verão;
- 2) A largura de banda do filtro de recepção de 100 kHz;
- 3) Dados adquiridos com transformador no 5° TAPE;
- 4) Feixe leste e oeste alternado a cada 1 minuto;
- 5) Configuração das ligações do feixe leste: +90, 180, -90, 0;
- 6) Configuração das ligações do feixe oeste: -90, 180, +90, 0.

**Tabela dos dados do dia 19 de novembro de 2002 – CD87 – CX 12**

Feixe	Diretório	Files	ATT (dB)	TD (ms)	IPP (ms)	PW (ms)	Hora LT
Leste	Dir1	1170	56	620	1000	20	08:01
	Dir2	1840	56	620	1000	20	11:55
Oeste	Dir1	1160	56	620	1000	20	08:02
	Dir2	1840	56	620	1000	20	11:56
						<b>6010</b>	Final = <b>18:02</b>

- 1) O horário de referência é o horário do sol, sem horário de verão;
- 2) A largura de banda do filtro de recepção de 100 kHz;
- 3) Dados adquiridos com transformador no 5° TAPE;
- 4) Feixe leste e oeste alternado a cada 1 minuto;
- 5) Configuração das ligações do feixe leste: +90, 180, -90, 0;
- 6) Configuração das ligações do feixe oeste: -90, 180, +90, 0.

**Tabela dos dados do dia 20 de novembro de 2002 (1) – CD88 – CX 13**

Feixe	Diretório	Files	ATT (dB)	TD (ms)	IPP (ms)	PW (ms)	Hora LT
Vertical	Dir1	990	56	620	1000	20	08:34
	Dir2	560	56	620	1000	20	12:15
Oeste	Dir1	990	56	620	1000	20	08:35
	Dir2	560	56	620	1000	20	12:16
						<b>3100</b>	Final = <b>14:06</b>

- 1) O horário de referência é o horário do sol, sem horário de verão;
- 2) A largura de banda do filtro de recepção de 100 kHz;
- 3) Dados adquiridos com transformador no 5º TAPE;
- 4) Feixe leste e oeste alternado a cada 1 minuto;
- 5) Configuração das ligações do feixe vertical: 0, 0, 0, 0;
- 6) Configuração das ligações do feixe oeste: -90, 180, +90, 0.

**Tabela dos dados do dia 20 de novembro de 2002 (2) – CD88 – CX 13**

Feixe	Diretório	Files	ATT (dB)	TD (ms)	IPP (ms)	PW (ms)	Hora LT
Vertical	Dir1	990	56	620	1000	20	14:38
Leste	Dir1	990	56	620	1000	20	14:39
						<b>1980</b>	Final = <b>17:55</b>

- 1) O horário de referência é o horário do sol, sem horário de verão;
- 2) A largura de banda do filtro de recepção de 100 kHz;
- 3) Dados adquiridos com transformador no 5º TAPE;
- 4) Feixe leste e oeste alternado a cada 1 minuto;
- 5) Configuração das ligações do feixe leste: +90, 180, -90, 0;
- 6) Configuração das ligações do feixe vertical: 0, 0, 0, 0.

**Tabela dos dados do dia 21 de novembro de 2002 (1) – CD89 – CX 13**

Feixe	Diretório	Files	ATT (dB)	TD (ms)	IPP (ms)	PW (ms)	Hora LT
Leste	Dir1	950	56	620	1000	20	08:40
Oeste	Dir1	950	56	620	1000	20	08:41
						<b>1900</b>	Final = <b>11:49</b>

- 1) O horário de referência é o horário do sol, sem horário de verão;
- 2) A largura de banda do filtro de recepção de 100 kHz;
- 3) Dados adquiridos com transformador no 5º TAPE;
- 4) Feixe leste e oeste alternado a cada 1 minuto;
- 5) Configuração das ligações do feixe leste: +90, 180, -90, 0;
- 6) Configuração das ligações do feixe oeste: -90, 180, +90, 0.



### Tabela dos dados do dia 21 de novembro de 2002 (2) – CD89 – CX 13

Feixe	Diretório	Files	ATT (dB)	TD (ms)	IPP (ms)	PW (ms)	Hora LT
Vertical	Dir1	980	56	620	1000	20	11:55
	Dir2	920	56	620	1000	20	15:11
Leste	Dir1	980	56	620	1000	20	11:56
	Dir2	920	56	620	1000	20	15:12
						<b>5700</b>	Final = <b>18:14</b>

- 1) O horário de referência é o horário do sol, sem horário de verão;
- 2) A largura de banda do filtro de recepção de 100 kHz;
- 3) Dados adquiridos com transformador no 5° TAPE;
- 4) Feixe leste e oeste alternado a cada 1 minuto;
- 5) Configuração das ligações do feixe leste: +90, 180, -90, 0;
- 6) Configuração das ligações do feixe vertical: 0, 0, 0, 0.

### Tabela dos dados do dia 22 de novembro de 2002 – CD90 – CX 13

Feixe	Diretório	Files	ATT (dB)	TD (ms)	IPP (ms)	PW (ms)	Hora LT
Vertical	Dir1	1100	56	620	1000	20	08:12
	Dir2	1460	56	620	1000	20	11:51
	Dir3	250	50	620	1000	20	16:48
Leste	Dir1	1090	56	620	1000	20	08:13
	Dir2	1450	56	620	1000	20	11:52
	Dir3	250	50	620	1000	20	16:49
						<b>5600</b>	Final = <b>17:37</b>

- 1) O horário de referência é o horário do sol, sem horário de verão;
- 2) A largura de banda do filtro de recepção de 100 kHz;
- 3) Dados adquiridos com transformador no 5° TAPE;
- 4) Feixe leste e oeste alternado a cada 1 minuto;
- 5) Configuração das ligações do feixe leste: +90, 180, -90, 0;
- 6) Configuração das ligações do feixe Vertical: 0, 0, 0, 0.

### Tabela dos dados do dia 23 de novembro de 2002 – CD91 – CX 13

Feixe	Diretório	Files	ATT (dB)	TD (ms)	IPP (ms)	PW (ms)	Hora LT
Vertical	Dir1	1100	50	620	1000	20	08:12
	Dir2	1820	50	620	1000	20	11:52
	Dir3	120	50	620	1000	20	17:57
	Dir4	1140	50	620	1000	20	18:46
Leste	Dir1	1090	50	620	1000	20	08:13
	Dir2	1820	50	620	1000	20	11:53
	Dir3	115	50	620	1000	20	17:58
	Dir4	1140	50	620	1000	20	18:47
						<b>8345</b>	Final = <b>22:33</b>

- 1) O horário de referência é o horário do sol, sem horário de verão;
- 2) A largura de banda do filtro de recepção de 100 kHz;
- 3) Dados adquiridos com transformador no 5° TAPE;
- 4) Feixe leste e oeste alternado a cada 1 minuto;
- 5) Configuração das ligações do feixe leste: +90, 180, -90, 0;
- 6) Configuração das ligações do feixe vertical: 0, 0, 0, 0;
- 7) Houve falta de energia próximo as 18 hs;
- 8) Foi lançado do Centro de Lançamento de Alcântara o foguete VS 30.

**Tabela dos dados do dia 24 de novembro de 2002 – CD92 – CX 13**

Feixe	Diretório	Files	ATT (dB)	TD (ms)	IPP (ms)	PW (ms)	Hora LT
Vertical	Dir1	980	50	620	1000	20	08:16
	Dir2	520	50	620	1000	20	11:31
	Dir3	1220	50	620	1000	20	14:03
Leste	Dir1	970	50	620	1000	20	08:17
	Dir2	520	50	620	1000	20	11:32
	Dir3	1220	50	620	1000	20	14:04
						<b>5430</b>	Final = <b>18:06</b>

- 1) O horário de referência é o horário do sol, sem horário de verão;
- 2) A largura de banda do filtro de recepção de 100 kHz;
- 3) Dados adquiridos com transformador no 5° TAPE;
- 4) Feixe leste e oeste alternado a cada 1 minuto;
- 5) Configuração das ligações do feixe leste: +90, 180, -90, 0;
- 6) Configuração das ligações do feixe vertical: 0, 0, 0, 0.
- 7) Houve falta de energia.

**Tabela dos dados do dia 25 de novembro de 2002 – CD93 – CX 13**

Feixe	Diretório	Files	ATT (dB)	TD (ms)	IPP (ms)	PW (ms)	Hora LT
Vertical	Dir1	1330	50	620	1000	20	08:08
	Dir2	1690	50	620	1000	20	12:35
Leste	Dir1	1320	50	620	1000	20	08:09
	Dir2	1690	50	620	1000	20	12:36
						<b>6030</b>	Final = <b>18:12</b>

- 1) O horário de referência é o horário do sol, sem horário de verão;
- 2) A largura de banda do filtro de recepção de 100 kHz;
- 3) Dados adquiridos com transformador no 5° TAPE;
- 4) Feixe leste e oeste alternado a cada 1 minuto;
- 5) Configuração das ligações do feixe leste: +90, 180, -90, 0;
- 6) Configuração das ligações do feixe vertical: 0, 0, 0, 0.

**Tabela dos dados do dia 26 de novembro de 2002 – CD94 – CX 13**

Feixe	Diretório	Files	ATT (dB)	TD (ms)	IPP (ms)	PW (ms)	Hora LT
Vertical	Dir1	1120	50	620	1000	20	08:05
	Dir2	1910	50	620	1000	20	11:49
Leste	Dir1	1120	50	620	1000	20	08:06
	Dir2	1910	50	620	1000	20	11:50
						<b>6060</b>	Final = <b>18:10</b>

- 1) O horário de referência é o horário do sol, sem horário de verão;
- 2) A largura de banda do filtro de recepção de 100 kHz;
- 3) Dados adquiridos com transformador no 5° TAPE;
- 4) Feixe leste e oeste alternado a cada 1 minuto;
- 5) Configuração das ligações do feixe leste: +90, 180, -90, 0;
- 6) Configuração das ligações do feixe vertical: 0, 0, 0, 0.

**Tabela dos dados do dia 27 de novembro de 2002 – CD95 – CX 13**

Feixe	Diretório	Files	ATT (dB)	TD (ms)	IPP (ms)	PW (ms)	Hora LT
Vertical	Dir1	1110	50	620	1000	20	08:10
	Dir2	1930	50	620	1000	20	11:51
Leste	Dir1	1100	50	620	1000	20	08:11
	Dir2	1930	50	620	1000	20	11:52
						<b>6070</b>	Final = <b>18:16</b>

- 1) O horário de referência é o horário do sol, sem horário de verão;
- 2) A largura de banda do filtro de recepção de 100 kHz;
- 3) Dados adquiridos com transformador no 5º TAPE;
- 4) Feixe leste e oeste alternado a cada 1 minuto;
- 5) Configuração das ligações do feixe leste: +90, 180, -90, 0;
- 6) Configuração das ligações do feixe vertical: 0, 0, 0, 0.

**Tabela dos dados do dia 28 de novembro de 2002 – CD96 – CX 13**

Feixe	Diretório	Files	ATT (dB)	TD (ms)	IPP (ms)	PW (ms)	Hora LT
Vertical	Dir1	1010	50	620	1000	20	08:14
	Dir2	1980	50	620	1000	20	11:36
Leste	Dir1	1000	50	620	1000	20	08:15
	Dir2	1980	50	620	1000	20	11:37
						<b>5970</b>	Final = <b>18:11</b>

- 1) O horário de referência é o horário do sol, sem horário de verão;
- 2) A largura de banda do filtro de recepção de 100 kHz;
- 3) Dados adquiridos com transformador no 5º TAPE;
- 4) Feixe leste e oeste alternado a cada 1 minuto;
- 5) Configuração das ligações do feixe leste: +90, 180, -90, 0;
- 6) Configuração das ligações do feixe vertical: 0, 0, 0, 0.

**Tabela dos dados do dia 29 de novembro de 2002 – CD97 – CX 13**

Feixe	Diretório	Files	ATT (dB)	TD (ms)	IPP (ms)	PW (ms)	Hora LT
Vertical	Dir1	1000	50	620	1000	20	08:24
	Dir2	1960	50	620	1000	20	11:44
Leste	Dir1	1000	50	620	1000	20	08:25
	Dir2	1960	50	620	1000	20	11:45
						<b>5920</b>	Final = <b>18:15</b>

- 1) O horário de referência é o horário do sol, sem horário de verão;
- 2) A largura de banda do filtro de recepção de 100 kHz;
- 3) Dados adquiridos com transformador no 5º TAPE;
- 4) Feixe leste e oeste alternado a cada 1 minuto;
- 5) Configuração das ligações do feixe leste: +90, 180, -90, 0;
- 6) Configuração das ligações do feixe vertical: 0, 0, 0, 0.

**Tabela dos dados do dia 30 de novembro de 2002 – CD98 – CX 14**

Feixe	Diretório	Files	ATT (dB)	TD (ms)	IPP (ms)	PW (ms)	Hora LT
Vertical	Dir1	1150	56	620	1000	20	08:16
	Dir2	1810	56	620	1000	20	12:06
Leste	Dir1	1150	56	620	1000	20	08:17
	Dir2	1800	56	620	1000	20	12:07
						Final =	18:05

5910

Final =

18:05

- 1) O horário de referência é o horário do sol, sem horário de verão;
- 2) A largura de banda do filtro de recepção de 100 kHz;
- 3) Dados adquiridos com transformador no 5º TAPE;
- 4) Feixe leste e oeste alternado a cada 1 minuto;
- 5) Configuração das ligações do feixe leste: +90, 180, -90, 0;
- 6) Configuração das ligações do feixe vertical: 0, 0, 0, 0.

**Tabela dos dados do dia 01 de dezembro de 2002 – CD99 – CX 14**

Feixe	Diretório	Files	ATT (dB)	TD (ms)	IPP (ms)	PW (ms)	Hora LT
Vertical	Dir1	114	56	620	1000	20	08:20
	Dir2	2370	56	620	1000	20	10:23
Leste	Dir1	110	56	620	1000	20	08:21
	Dir2	2370	56	620	1000	20	10:24
						Final =	18:16

4964

Final =

18:16

- 1) O horário de referência é o horário do sol, sem horário de verão;
- 2) A largura de banda do filtro de recepção de 100 kHz;
- 3) Dados adquiridos com transformador no 5º TAPE;
- 4) Feixe leste e oeste alternado a cada 1 minuto;
- 5) Configuração das ligações do feixe leste: +90, 180, -90, 0;
- 6) Configuração das ligações do feixe vertical: 0, 0, 0, 0.

**Tabela dos dados do dia 02 de dezembro de 2002 – CD100 – CX 14**

Feixe	Diretório	Files	ATT (dB)	TD (ms)	IPP (ms)	PW (ms)	Hora LT
Leste	Dir1	1120	56	620	1000	20	08:04
	Dir2	1950	56	620	1000	20	11:48
Oeste	Dir1	1120	56	620	1000	20	08:05
	Dir2	1950	56	620	1000	20	11:49
						Final =	18:17

6140

Final =

18:17

- 1) O horário de referência é o horário do sol, sem horário de verão;
- 2) A largura de banda do filtro de recepção de 100 kHz;
- 3) Dados adquiridos com transformador no 5º TAPE;
- 4) Feixe leste e oeste alternado a cada 1 minuto;
- 5) Configuração das ligações do feixe leste: +90, 180, -90, 0;
- 6) Configuração das ligações do feixe oeste: -90, 180, +90, 0.

**Tabela dos dados do dia 03 de dezembro de 2002 – CD101 – CX 14**

Feixe	Diretório	Files	ATT (dB)	TD (ms)	IPP (ms)	PW (ms)	Hora LT
Leste	Dir1	1180	56	620	1000	20	08:11
	Dir2	1830	56	620	1000	20	12:06
Oeste	Dir1	1170	56	620	1000	20	08:12
	Dir2	1830	56	620	1000	20	12:07
						<b>6010</b>	Final = <b>18:11</b>

- 1) O horário de referência é o horário do sol, sem horário de verão;
- 2) A largura de banda do filtro de recepção de 100 kHz;
- 3) Dados adquiridos com transformador no 5º TAPE;
- 4) Feixe leste e oeste alternado a cada 1 minuto;
- 5) Configuração das ligações do feixe leste: +90, 180, -90, 0;
- 6) Configuração das ligações do feixe oeste: -90, 180, +90, 0.

**Tabela dos dados do dia 04 de dezembro de 2002 – CD102 – CX 14**

Feixe	Diretório	Files	ATT (dB)	TD (ms)	IPP (ms)	PW (ms)	Hora LT
Leste	Dir1	980	56	620	1000	20	08:28
	Dir2	1920	56	620	1000	20	11:43
Oeste	Dir1	970	56	620	1000	20	08:29
	Dir2	1920	56	620	1000	20	11:44
						<b>5790</b>	Final = <b>18:06</b>

- 1) O horário de referência é o horário do sol, sem horário de verão;
- 2) A largura de banda do filtro de recepção de 100 kHz;
- 3) Dados adquiridos com transformador no 5º TAPE;
- 4) Feixe leste e oeste alternado a cada 1 minuto;
- 5) Configuração das ligações do feixe leste: +90, 180, -90, 0;
- 6) Configuração das ligações do feixe oeste: -90, 180, +90, 0.

**Tabela dos dados do dia 05 de dezembro de 2002 – CD103 – CX 14**

Feixe	Diretório	Files	ATT (dB)	TD (ms)	IPP (ms)	PW (ms)	Hora LT
Leste	Dir1	1040	56	620	1000	20	08:05
	Dir2	740	56	620	1000	20	11:33
	Dir3	1160	50	620	1000	20	14:03
Oeste	Dir1	1040	56	620	1000	20	08:06
	Dir2	740	56	620	1000	20	11:34
	Dir3	1160	50	620	1000	20	14:04
						<b>5880</b>	Final = <b>17:54</b>

- 1) O horário de referência é o horário do sol, sem horário de verão;
- 2) A largura de banda do filtro de recepção de 100 kHz;
- 3) Dados adquiridos com transformador no 5º TAPE;
- 4) Feixe leste e oeste alternado a cada 1 minuto;
- 5) Configuração das ligações do feixe leste: +90, 180, -90, 0;
- 6) Configuração das ligações do feixe oeste: -90, 180, +90, 0.
- 7) O Dir3 foi gravado com 50 dB.

**Tabela dos dados do dia 06 de dezembro de 2002 – CD104 – CX 14**

Feixe	Diretório	Files	ATT (dB)	TD (ms)	IPP (ms)	PW (ms)	Hora LT
Leste	Dir1	1190	50	620	1000	20	08:05
	Dir2	1790	50	620	1000	20	12:03
Oeste	Dir1	1190	50	620	1000	20	08:06
	Dir2	1790	50	620	1000	20	12:04
		<b>5960</b>				Final =	<b>18:00</b>

- 1) O horário de referência é o horário do sol, sem horário de verão;
- 2) A largura de banda do filtro de recepção de 100 kHz;
- 3) Dados adquiridos com transformador no 5º TAPE;
- 4) Feixe leste e oeste alternado a cada 1 minuto;
- 5) Configuração das ligações do feixe leste: +90, 180, -90, 0;
- 6) Configuração das ligações do feixe oeste: -90, 180, +90, 0.

**Tabela dos dados do dia 07 de dezembro de 2002 – CD105 – CX 14**

Feixe	Diretório	Files	ATT (dB)	TD (ms)	IPP (ms)	PW (ms)	Hora LT
Leste	Dir1	1130	50	620	1000	20	08:10
	Dir2	920	50	620	1000	20	11:55
	Dir3	920	50	620	1000	20	15:00
Oeste	Dir1	1120	50	620	1000	20	08:11
	Dir2	920	50	620	1000	20	11:56
	Dir3	910	50	620	1000	20	15:01
		<b>5920</b>				Final =	<b>18:01</b>

- 1) O horário de referência é o horário do sol, sem horário de verão;
- 2) A largura de banda do filtro de recepção de 100 kHz;
- 3) Dados adquiridos com transformador no 5º TAPE;
- 4) Feixe leste e oeste alternado a cada 1 minuto;
- 5) Configuração das ligações do feixe leste: +90, 180, -90, 0;
- 6) Configuração das ligações do feixe oeste: -90, 180, +90, 0.

**Tabela dos dados do dia 08 de dezembro de 2002 – CD106 – CX 14**

Feixe	Diretório	Files	ATT (dB)	TD (ms)	IPP (ms)	PW (ms)	Hora LT
Leste	Dir1	970	50	620	1000	20	08:21
	Dir2	2230	50	620	1000	20	11:34
Oeste	Dir1	960	50	620	1000	20	08:22
	Dir2	2230	50	620	1000	20	11:35
		<b>6390</b>				Final =	<b>18:59</b>

- 1) O horário de referência é o horário do sol, sem horário de verão;
- 2) A largura de banda do filtro de recepção de 100 kHz;
- 3) Dados adquiridos com transformador no 5º TAPE;
- 4) Feixe leste e oeste alternado a cada 1 minuto;
- 5) Configuração das ligações do feixe leste: +90, 180, -90, 0;
- 6) Configuração das ligações do feixe oeste: -90, 180, +90, 0.

**Tabela dos dados do dia 09 de dezembro de 2002 – CD107 – CX 14**

Feixe	Diretório	Files	ATT (dB)	TD (ms)	IPP (ms)	PW (ms)	Hora LT
Leste	Dir1	140	50	620	1000	20	08:17
	Dir2	1830	50	620	1000	20	12:01
Oeste	Dir1	130	50	620	1000	20	08:18
	Dir2	1830	50	620	1000	20	12:02
						<b>3930</b>	Final = <b>18:06</b>

- 1) O horário de referência é o horário do sol, sem horário de verão;
- 2) A largura de banda do filtro de recepção de 100 kHz;
- 3) Dados adquiridos com transformador no 5º TAPE;
- 4) Feixe leste e oeste alternado a cada 1 minuto;
- 5) Configuração das ligações do feixe leste: +90, 180, -90, 0;
- 6) Configuração das ligações do feixe oeste: -90, 180, +90, 0.

**Tabela dos dados do dia 10 de dezembro de 2002 – CD107 – CX 14**

Feixe	Diretório	Files	ATT (dB)	TD (ms)	IPP (ms)	PW (ms)	Hora LT
Leste	Dir1	947	50	620	1000	20	08:07
	Dir2	1990	50	620	1000	20	11:22
Oeste	Dir1	940	50	620	1000	20	08:08
	Dir2	1990	50	620	1000	20	11:23
						<b>5867</b>	Final = <b>17:59</b>

- 1) O horário de referência é o horário do sol, sem horário de verão;
- 2) A largura de banda do filtro de recepção de 100 kHz;
- 3) Dados adquiridos com transformador no 5º TAPE;
- 4) Feixe leste e oeste alternado a cada 1 minuto;
- 5) Configuração das ligações do feixe leste: +90, 180, -90, 0;
- 6) Configuração das ligações do feixe oeste: -90, 180, +90, 0.

**Tabela dos dados do dia 11 de dezembro de 2002 – CD108 – CX 15**

Feixe	Diretório	Files	ATT (dB)	TD (ms)	IPP (ms)	PW (ms)	Hora LT
Leste	Dir1	6	50	620	1000	20	08:08
	Dir2	4	50	620	1000	20	08:16
	Dir3	50	50	620	1000	20	08:18
	Dir4	300	50	620	1000	20	09:38
	Dir5	2101	50	620	1000	20	10:53
Oeste	Dir1	40	50	620	1000	20	08:09
	Dir2	10	50	620	1000	20	08:17
	Dir3	400	50	620	1000	20	08:19
	Dir4	300	50	620	1000	20	09:39
	Dir5	2100	50	620	1000	20	10:54
						<b>5311</b>	Final = <b>17:52</b>

- 1) O horário de referência é o horário do sol, sem horário de verão;
- 2) A largura de banda do filtro de recepção de 100 kHz;
- 3) Dados adquiridos com transformador no 5º TAPE;
- 4) Feixe leste e oeste alternado a cada 1 minuto;
- 5) Configuração das ligações do feixe leste: +90, 180, -90, 0;
- 6) Configuração das ligações do feixe Oeste: -90, 180, +90, 0;
- 7) Houve perda de dados no feixe Leste.

### **Tabela dos dados do dia 12 de dezembro de 2002 – CD109 – CX 15**

<b>Feixe</b>	<b>Diretório</b>	<b>Files</b>	<b>ATT (dB)</b>	<b>TD (ms)</b>	<b>IPP (ms)</b>	<b>PW (ms)</b>	<b>Hora LT</b>	
Leste	Dir1	910	50	620	1000	20	08:04	
	Dir2	2110	50	620	1000	20	11:07	
Oeste	Dir1	900	50	620	1000	20	08:05	
	Dir2	2110	50	620	1000	20	11:08	
		<b>6030</b>					Final =	<b>18:08</b>

- 1) O horário de referência é o horário do sol, sem horário de verão;
- 2) A largura de banda do filtro de recepção de 100 kHz;
- 3) Dados adquiridos com transformador no 5º TAPE;
- 4) Feixe leste e oeste alternado a cada 1 minuto;
- 5) Configuração das ligações do feixe leste: +90, 180, -90, 0;
- 6) Configuração das ligações do feixe oeste: -90, 180, +90, 0.

São José dos Campos, 05 de fevereiro de 2003.

  
Clezio Marcos Denardini